



Самарский государственный аэрокосмический университет  
имени академика С.П.Королева

С.В.Лукачев, А.М.Ланский, Ю.П.Ковалкин,  
Д.Ю.Ковалкин.

**ФИНАНСОВЫЙ МЕНЕДЖМЕНТ: АНАЛИЗ  
ФИНАНСОВОЙ ДЕЯТЕЛЬНОСТИ  
ПРЕДПРИЯТИЯ**

Самара 2000



Министерство образования Российской Федерации

Самарский государственный аэрокосмический университет  
имени академика С.П.Королева

С.В.Лукачев, А.М.Ланский, Ю.П.Ковалкин,  
Д.Ю.Ковалкин.

**ФИНАНСОВЫЙ МЕНЕДЖМЕНТ: АНАЛИЗ  
ФИНАНСОВОЙ ДЕЯТЕЛЬНОСТИ  
ПРЕДПРИЯТИЯ**

*Учебное пособие*

Самара 2000

ББК У9(2)26,0

**Финансовый менеджмент: анализ финансовой деятельности предприятия:** Учеб. пособие/Лукачев С.В., Ланский А.М., Ковалкин Ю.П., Ковалкин Д.Ю. Самар. гос. аэрокосм. ун-т. Самара, 2000. 131 с.

ISBN 5-7883-0128-9

В учебном пособии изложены основы финансового анализа, его сущность, назначение и наиболее часто используемые методы. Дана основная схема оценки финансового состояния предприятия и его потенциального банкротства. Приведены описание программы Audit Expert и принципов ее работы, а также задания для приобретения и контроля практических навыков.

Предназначено для студентов и слушателей курсов, изучающих современные методы финансового анализа.

Табл. 81. Ил. 23. Библиогр.: 3 назв.

Печатается по решению редакционно-издательского совета Самарского государственного аэрокосмического университета им. академика С.П.Королева.

Рецензенты: д-р техн. наук, проф. Г.М. Гришанов,  
канд. техн. наук, доц. Б.В. Минин.

©С.В.Лукачев, А.М.Ланский,  
Ю.П.Ковалкин, Д.Ю.Ковалкин,  
2000.

©Самарский государственный  
аэрокосмический университет,  
2000.

ISBN 5-7883-0128-9

## ОГЛАВЛЕНИЕ

Основные условные обозначения	4
Введение	5
Глава 1. Теоретические основы финансового анализа	6
1.1. Сущность и назначение финансового анализа	6
1.2. Методы и инструментарий финансового анализа	8
1.3. Предварительная оценка финансового состояния предприятия и изменений его финансовых показателей	9
1.4. Анализ платежеспособности и финансовой устойчивости предприятия	11
1.5. Анализ кредитоспособности предприятия и ликвидности его баланса	18
1.6. Анализ оборачиваемости оборотных средств	24
1.7. Анализ финансовых результатов предприятия	27
1.8. Оценка потенциального банкротства	35
Глава 2. Анализ финансового состояния предприятия с использованием программного обеспечения Audit Expert.	40
2.1. Установка и начало работы	40
2.2. Общие принципы работы	41
2.3. Финансовый анализ предприятия	43
2.4. Графики и диаграммы	44
2.5. Отчеты аудитора	51
Глава 3. Задания для приобретения и контроля практических навыков.	57
3.1. Пример №1	57
3.2. Пример №2	73
3.3. Пример №3	96
3.4. Пример №4	117
Контрольные вопросы	131
Список рекомендуемой литературы	131

## ОСНОВНЫЕ УСЛОВНЫЕ ОБОЗНАЧЕНИЯ.

$A^B$  - внеоборотные активы.

$A^O$  - оборотные активы

$Z$  – запасы.

$B$  - краткосрочные финансовые вложения и денежные средства.

$Y$  - убытки.

$K$  - капитал и резервы.

$P^D$  - долгосрочные пассивы (долгосрочные кредиты и займы).

$P^K$  - краткосрочные пассивы, в том числе:

$M$  - краткосрочные кредиты и займы.

$H$  - кредиторская задолженность и прочие пассивы.

$D$  – дебиторская задолженность, краткосрочные финансовые вложения, денежные средства и прочие активы.

$B$  - валюта баланса.

$E^C$  - величина собственных оборотных средств.

$E^O$  - общая величина основных источников формирования и запасов.

$\pm E^C$  - излишек или недостаток собственных оборотных средств.

$\pm E^O$  - излишек или недостаток общей величины основных источников формирования запасов и затрат .

$I^O$  - источники, ослабляющие финансовую напряженность.

$a_i$  - статья аналитического баланса.

$t_1$  - показатель статьи аналитического баланса на начало периода.

$t_2$  - показатель статьи аналитического баланса на конец периода.

$K_a$  - коэффициент автономии.

$K_{з.с}$  - коэффициент соотношения собственных и заемных средств.

$K_o$  - коэффициент обеспеченности собственными средствами.

$K_m$  - коэффициент маневренности.

$K_{ф}$  – коэффициент финансирования.

$K_{в.л}$  – коэффициент абсолютной ликвидности.

$K_{т.л}$  - коэффициент покрытия или текущей ликвидности.

## ВВЕДЕНИЕ

Принятый Государственной Думой Гражданский Кодекс Российской Федерации предоставил предприятиям и организациям независимо от формы собственности экономическую самостоятельность в выборе делового партнера для осуществления деятельности как внутри, так и за пределами государства. Получив юридическое право заключать сделки на мировом рынке, создавать совместные предприятия, заниматься внешнеэкономической деятельностью, предприятия должны быть уверенными в экономической состоятельности и надежности потенциальных партнеров. Поэтому становление рыночных отношений предполагает и обуславливает необходимость тщательно изучить финансовую отчетность возможных контрагентов для оценки их доходности и платежеспособности перед заключением хозяйственного договора.

Практический интерес представляет изучение показателей деловой активности и уровня финансового прогнозирования, обуславливающих устойчивость финансового состояния и стратегию предприятия. Таким образом, финансовый анализ предприятия складывается из трех взаимосвязанных разделов:

1. Анализ финансовых результатов.
2. Анализ финансового состояния.
3. Анализ деловой активности.

В данном пособии будет подробно рассматриваться именно анализ финансового состояния предприятия.

# ГЛАВА 1. ТЕОРЕТИЧЕСКИЕ ОСНОВЫ ФИНАНСОВОГО АНАЛИЗА

## 1.1. Сущность и назначение финансового анализа

Одним из важнейших условий успешного управления финансами предприятия является *анализ его финансового состояния*.

Финансовое состояние предприятия характеризуется совокупностью показателей, отражающих процесс формирования и использования его финансовых средств.

В рыночной экономике финансовое состояние предприятия по сути дела отражает конечные результаты его деятельности. Конечные результаты деятельности предприятия интересуют не только работников самого предприятия, но и его партнеров по экономической деятельности, государственные, финансовые, налоговые органы.

Все это предопределяет важность проведения финансового анализа предприятия и повышает роль такого анализа в экономическом процессе. Финансовый анализ является неременным элементом как финансового менеджмента на предприятии, так и его экономических взаимоотношений с партнерами, финансово-кредитной системой.

### Финансовый анализ необходим для:

- выявления изменений показателей финансового состояния;
- выявления факторов, влияющих на финансовое состояние предприятия;
- оценки количественных и качественных изменений финансового состояния;
- оценки финансового положения предприятия на определенную дату;
- определения тенденций изменения финансового состояния предприятия.



Финансовый анализ необходим следующим группам его потребителей:

**1.** Менеджерам предприятий и, в первую очередь, финансовым менеджерам. Невозможно руководить предприятием и принимать хозяйственные решения, не зная его финансового состояния. Для менеджеров важным является: оценка эффективности принимаемых ими решений, используемых в хозяйственной деятельности ресурсов и полученных финансовых результатов.

**2.** Собственникам, в том числе акционерам. Им важно знать, каковы будут отдача от вложенных в предприятие средств, прибыльность и рентабельность предприятия, а также уровень экономического риска и возможность потери своих капиталов.

**3.** Кредиторам и инвесторам. Их интересует, какова возможность возврата выданных кредитов, а также возможность предприятия реализовать инвестиционную программу.

**4.** Поставщикам. Для них важна оценка оплаты за поставленную продукцию, выполненные услуги и работы.

Таким образом, в финансовом анализе нуждаются все участники экономического процесса.

Информационной базой для проведения финансового анализа является, главным образом, бухгалтерская документация. В первую очередь это бухгалтерский баланс (ф. № 1) и приложения к балансу: ф. № 2 - «Отчет о финансовых результатах и их использовании», ф. № 5 - «Сведения о состоянии имущества предприятия», ф. № 4 - «Отчет о движении денежных средств».

Финансовый анализ предприятия включает последовательное проведение следующих видов анализа:

**1.** Предварительную (общую) оценку финансового состояния предприятия и изменений его финансовых показателей за отчетный период;

**2.** Анализ платежеспособности и финансовой устойчивости предприятия;

**3.** Анализ кредитоспособности предприятия и ликвидности его баланса;

4. Анализ финансовых результатов предприятия;
5. Анализ оборачиваемости оборотных активов;
6. Оценку потенциального банкротства.

### 1.2. Методы и инструментарий финансового анализа

Для проведения финансового анализа предприятия используются определенные методы и инструментарий.

Наиболее простой метод – *сравнение*, когда финансовые показатели отчетного периода сравниваются либо с плановыми показателями, либо с показателями за предыдущий период (базисными). При сравнении показателей за разные периоды необходимо добиться их сопоставимости, т.е. показатели следует пересчитать с учетом однородности составных элементов, инфляционных процессов в экономике, методов оценки и др.

Следующий метод – *группировки*, когда показатели сгруппировываются и сводятся в таблицы. Это дает возможность для проведения аналитических расчетов, выявления тенденций развития отдельных явлений и их взаимосвязи, факторов, влияющих на изменение показателей.

Метод *цепных подстановок* или *элиминирования* заключается в замене отдельного отчетного показателя базисным. При этом все остальные показатели остаются неизменными. Этот метод позволяет определить влияние отдельных факторов на совокупный финансовый показатель.

В качестве инструментария для финансового анализа широко используются *финансовые коэффициенты* – относительные показатели финансового состояния предприятия, которые выражают отношения одних абсолютных финансовых показателей к другим.

Финансовые коэффициенты используются для сравнения показателей финансового состояния конкретного предприятия с аналогичными показателями других предприятий или среднеотраслевыми показателями; для выявления динамики развития показателей и тенденций изменения финансового состояния предприятия; для определения нормальных ограничений и критериев различных сторон финансового состояния. Так, например, в соответствии с По-

становлением Правительства РФ от 20 мая 1994г. № 498 «О некоторых мерах по реализации законодательства о несостоятельности (банкротстве) предприятий» введена система критериев для определения неудовлетворительной структуры баланса неплатежеспособности предприятий. Такими критериями являются: коэффициент текущей ликвидности, коэффициент обеспеченности собственными средствами, коэффициент восстановления (утраты) платежеспособности. Определены их нормальные ограничения, т.е. предельные размеры. Финансовый анализ предприятия выполняется с использованием определенных алгоритмов и формул. Главным информационным источником для такого анализа является бухгалтерский баланс. В целях удобства работы, сокращения места и времени написания формул, применяемых при анализе, целесообразно показатели бухгалтерского баланса и другие финансовые показатели записывать в виде условных обозначений, список которых приводится в начале этого пособия.

### **1.3. Предварительная оценка финансового состояния предприятия и изменений его показателей**

Данный вид финансового анализа предназначен для общей характеристики финансовых показателей предприятия, определения их динамики и отклонений за отчетный период. В целях проведения такого анализа рекомендуется составить сравнительный аналитический баланс, в который включаются основные агрегированные показатели бухгалтерского баланса.

Сравнительный аналитический баланс позволяет упростить работу по проведению горизонтального и вертикального анализа основных финансовых показателей предприятия. *Горизонтальный* анализ характеризует изменения показателей за отчетный период, а *вертикальный* – удельный вес показателей в общем итоге (валюте) баланса предприятия. Форма такого баланса отражена в табл. 1.1.

Расчет изменения удельных весов величин статей баланса за отчетный период (гр. 7 баланса) проводится по следующей формуле:

$$\left( \frac{a_i t_2 - a_i t_1}{B t_2 - B t_1} \right) 100, \quad (1.1)$$

где  $a_i$ - статья аналитического баланса;

$t_1$ - показатель статьи аналитического баланса на начало периода;

$t_2$ - показатель статьи аналитического баланса на конец периода.

Расчет изменения статей баланса в процентах к величинам на начало года (гр. 8) проводится по формуле:

$$\frac{\Delta a_i}{a_i t_1} \cdot 100 \quad \text{или} \quad \left( \frac{a_i t_2 - a_i t_1}{a_i t_1} \right) 100. \quad (1.2)$$

Расчет изменения статей баланса в процентах к изменению итога аналитического баланса (гр. 9) проводится по формуле:

$$\frac{\Delta a_i}{\Delta B} \cdot 100 \quad \text{или} \quad \left( \frac{a_i t_2 - a_i t_1}{B t_2 - B t_1} \right) 100. \quad (1.3)$$

Полученные в гр. 8, 9 баланса показатели структурных изменений дают возможность выявить, за счет каких источников менялись активы предприятия.

В целях углубления анализа финансовых показателей предприятия сравнительные аналитические таблицы могут составляться также для конкретных показателей, например, основных средств, запасов, денежных средств, расчетов и прочих активов и т.д.

В качестве примера финансового анализа рассмотрим предприятие, сравнительный аналитический баланс которого имеет показатели, приведенные в табл. 1.1.

Как видим из данных табл. 1.1 за год стоимость имущества предприятия возросла на 6 млн. руб., в том числе за счет увеличения основных средств на 83,3% и оборотных средств - на 16,7%. При росте удельного веса в общей стоимости имущества основных средств, а также запасов и затрат снизилась доля денежных средств и прочих активов.

Главным фактором роста имущества предприятия являются увеличение основных средств на 83,3%, запасов и затрат – на 50,0%. Увеличение имущества предприятия на 66,6% было обеспечено в результате роста источников собственных средств и на 33,4% было покрыто за счет увеличения обязательств предприятия. При этом доля собственных средств осталась почти без изменений и составила около 50%. За отчетный период в абсолютных и относительных размерах возросли запасы и затраты. В то же время снизилась величина денежных средств и прочих активов, уменьшилась на 0,5%, их доля в общих активах предприятия снизилась по сравнению с величиной на начало года (на 5,3%) величина денежных средств и краткосрочных финансовых вложений.

#### **1.4. Анализ платежеспособности и финансовой устойчивости предприятия**

Внешним проявлением финансовой устойчивости предприятия является его платежеспособность. Предприятие считается платежеспособным, если имеющиеся у него денежные средства, краткосрочные финансовые вложения (ценные бумаги, временная финансовая помощь другим предприятиям) и активные расчеты (расчеты с дебиторами) покрывают его краткосрочные обязательства. Платежеспособность предприятия можно выразить в виде следующего неравенства:

$$D \geq M + H, \quad (1.4)$$

где  $D$  – дебиторская задолженность, краткосрочные финансовые вложения, денежные средства и прочие активы.

Экономической сущностью финансовой устойчивости предприятия является обеспеченность его запасов и затрат источниками формирования.

Для анализа финансовой устойчивости необходимо рассчитать такой показатель как излишек или недостаток средств для формирования запасов и затрат, который рассчитывается как разница между величиной источников средств и величиной запасов. Поэтому для анализа прежде всего надо определить размеры источников

Таблица 1.1

## Сравнительный аналитический баланс

№ п/п	Показатели баланса	Абсолютные величины		Удельные веса		Изменения			
		на начало периода	на конец периода	на начало периода	на конец периода	в абсо- лютных величи- нах	В удель- ных весах	в % к вели- чине на начало периода	в % к изменению итога баланса
	<b>Актив</b>								
1	Внеоборотные активы	232	237	37,1	37,5	+5	+0,4	+0,2	+83,3
2	Оборотные активы, в том числе:	394	95	----	----	----	----	----	----
	а) запасы	221	224	35,3	35,4	+3	+0,1	+1,4	+50,0
	б) дебиторская задолженность, краткосрочные финансовые вложения, денежные средства и прочие активы из них:	173	171	27,6	27,1	-2	-0,5	-1,1	-33,3
	краткосрочные финансовые вложения и денежные средства	17	8	2,7	1,3	-9	-1,4	-5,3	-150,0
	дебиторская задолженность	154	159	24,6	25,2	+5	+0,6	+3,2	+83,3
3	Убытки	----	----	----	----	----	----	----	----
	<b>Баланс</b>	<b>626</b>	<b>632</b>	<b>100</b>	<b>100</b>	<b>+6</b>	<b>0</b>	<b>+0,9</b>	<b>100</b>
	<b>Пассив</b>								
4	Капитал и резервы	314	318	50,2	50,3	+4	+0,1	+1,3	+66,6
5	Долгосрочные кредиты и займы	98	85	15,7	13,4	-13	-2,3	-13,2	-216,7
6	Краткосрочные кредиты и займы	147	122	23,5	19,3	-25	-4,2	-17,0	-416,6
7	Кредиторская задолженность и прочие пассивы	58	62	0,9	1,0	+4	+0,1	+0,6	+25,0
	<b>Баланс</b>	<b>626</b>	<b>632</b>	<b>100</b>	<b>100</b>	<b>+6</b>	<b>0</b>	<b>+0,9</b>	<b>0</b>

средств, имеющихся у предприятия для формирования его запасов и затрат.

В целях характеристики источников средств для формирования запасов и затрат используются показатели, отражающие различную степень охвата видов источников. В их числе:

Наличие собственных оборотных средств  $E^C$ . Этот показатель рассчитывается по следующей формуле:

$$E^C = K + П^Д - A^B, \quad (1.5)$$

где  $K$  – капитал и резервы;

$П^Д$  - долгосрочные кредиты и займы;

$A^B$  - внеоборотные активы.

Общая величина основных источников формирования запасов и затрат  $E^O$ .

$$E^O = E^C + M, \quad (1.6)$$

где  $M$  – краткосрочные кредиты и займы.

На основании вышеперечисленных показателей рассчитываются показатели обеспеченности запасов и затрат источниками их формирования.

1. Излишек (+) или недостаток (-) собственных оборотных средств  $\pm E^C$ :

$$\pm E^C = E^C - З, \quad (1.7)$$

где  $З$  – запасы.

2. Излишек (+) или недостаток (-) общей величины основных источников для формирования запасов и затрат  $E^O$ :

$$\pm E^O = E^O - З. \quad (1.8)$$

По степени финансовой устойчивости предприятия возможны четыре типа ситуаций:

1. *Абсолютная устойчивость финансового состояния.*  
Эта ситуация возможна при следующем условии:

$$Z < E^C + M. \quad (1.9)$$

2. *Нормальная устойчивость финансового состояния,* гарантирующая платежеспособность предприятия. Она возможна при условии:

$$Z = E^C + M. \quad (1.10)$$

3. *Неустойчивое финансовое положение* связано с нарушением платежеспособности и возникает при условии:

$$Z = E^C + M + I^O, \quad (1.11)$$

где  $I^O$  - источники, ослабляющие финансовую напряженность (временно свободные собственные средства, привлеченные средства, кредиты банка на временное пополнение оборотных средств и прочие заемные средства).

4. *Кризисное финансовое состояние:*

$$Z > E^C + M \quad (1.12)$$

Расчет указанных показателей и определение на их основе ситуаций позволяют выявить положение, в котором находится предприятие, и наметить меры по его изменению.

После расчета наличия и излишка (недостатка) средств для формирования запасов и затрат предприятия рекомендуется составить таблицу анализа финансовой устойчивости. Применительно к взятому нами в качестве примера предприятию в таблицу вносятся показатели, приведенные в табл. 1.2.

Для характеристики финансовой устойчивости предприятия используется также ряд финансовых коэффициентов.

*Коэффициент автономии* рассчитывается как отношение величины источника собственных средств (капитала) к итогу (валюте) баланса:



$$K_a = \frac{K}{B} \quad (1.13)$$

Нормальное ограничение (оптимальная величина) этого коэффициента оценивается на уровне 0,5, т.е.  $K_a \geq 0,5$ . Коэффициент показывает долю собственных средств в общем объеме ресурсов предприятия. Чем больше эта доля, тем выше финансовая независимость (автономия) предприятия.

*Коэффициент соотношения заемных и собственных средств* рассчитывается как отношение заемных и собственных средств:

$$K_{з.с} = \frac{\Pi^Д + M}{K} \quad (1.14)$$

Нормальное ограничение -  $K_{з.с} \leq 1$  показывает, какая часть деятельности предприятия финансируется за счет заемных источников средств.

*Коэффициент обеспеченности собственными средствами* рассчитывается как отношение величины собственных оборотных средств к величине запасов и затрат:

$$K_o = \frac{E^C}{3} \quad (15)$$

Нормальное ограничение -  $K_o \geq 0,1$  (величина этого норматива установлена Постановлением Правительства РФ № 498 от 20 мая 1994г.). Коэффициент показывает наличие собственных оборотных средств, необходимых для финансовой устойчивости.

*Коэффициент маневренности* рассчитывается как отношение собственных оборотных средств к общей величине капитала:

$$K_M = \frac{E^C}{K} \quad (1.16)$$

Таблица 1.2

**Анализ финансовой устойчивости (млн. руб.)**

<i>№ п/п</i>	<i>Финансовые показатели</i>	<i>На начало периода</i>	<i>На конец периода</i>	<i>Изменения за отчетный период</i>
1	Капитал и резервы	314	318	+4
2	Внеоборотные активы	232	237	+5
3	Долгосрочные кредиты и займы	98	85	-17
4	Наличие собственных оборотных средств	180	166	-14
5	Краткосрочные кредиты и займы	147	122	-25
6	Общая величина основных источников формирования запасов и затрат	327	288	-39
7	Запасы	221	224	+3
8	Излишек (+) или недостаток (-) собственных оборотных средств	-41	-58	-17
9	Излишек (+) или недостаток (-) общей величины основных источников формирования запасов и затрат	+106	+64	-42

Нормальное ограничение -  $K_M \geq 0,5$ . Коэффициент показывает, какая часть собственных средств вложена в наиболее мобильные активы. Чем выше доля этих средств, тем больше у предприятия возможность для маневрирования своими средствами.

*Коэффициент финансирования* рассчитывается как отношение собственных источников к заемным:

$$K_\phi = \frac{K}{\Pi^Д + M}. \quad (17)$$

Нормальное ограничение -  $K_\phi \geq 1$ . Коэффициент показывает, какая часть деятельности предприятия финансируется за счет собственных средств.

Для удобства проведения анализа можно построить таблицу, в которую вносятся величины коэффициентов, рассчитанные по финансовым показателям предприятия, табл. 1.3.

На основе рассчитанных показателей, приведенных в табл. 1.3, можно сделать следующее заключение о финансовом состоянии предприятия.

Финансовое положение предприятия за отчетный период не претерпело существенных изменений. Как в начале периода, так и в конце предприятие находилось и находится в неустойчивом финансовом состоянии. Несмотря на то, что имеется излишек общей величины основных источников формирования запасов и затрат (64 млн. руб.), этот показатель за год снизился на 42 млн. руб., в то время как запасы возросли на 3 млн. руб. Такая тенденция может привести к кризисному финансовому состоянию предприятия и его банкротству. О неустойчивом финансовом состоянии предприятия свидетельствует и анализ его финансовых коэффициентов.

Коэффициент автономии почти равен критическому – 0,53. Коэффициент соотношения заемных и собственных средств хотя несколько улучшился за отчетный период, но так же близок к критическому – 0,98. Коэффициент обеспеченности собственными средствами за отчетный период снизился с 0,208 до 0,205 и находится на

**Финансовые коэффициенты**

№ п/п	Коэффициент	Нормальное ограничение	На начало периода	На конец периода	Изменение за отчетный период
1	Автономии	$\geq 0,5$	0,502	0,503	+0,001
2	Соотношения заемных и собственных средств	$\leq 1$	0,993	0,987	-0,006
3	Обеспеченности собственными средствами	$\geq 0,1$	0,208	0,205	-0,003
4	Маневренности	$\geq 0,5$	0,261	0,258	-0,003
5	Финансирование	$\geq 1$	1,006	1,012	+0,006

очень низком уровне. Коэффициент маневренности также снизился и находится на уровне ниже критического – 0,258. Предприятие не имеет возможности для свободного финансового маневрирования, так как доля средств, вложенных в наиболее мобильные активы, очень низка. Коэффициент финансирования почти равен нормальному ограничению – 1,012.

Для улучшения финансового состояния предприятия необходимо улучшить ряд финансовых показателей. Добиться этого можно снижением запасов и затрат, увеличением источников собственных средств, либо за счет роста долгосрочных займов и кредитов.

### **1.5. Анализ кредитоспособности предприятия и ликвидности его баланса**

В процессе взаимоотношений предприятий с кредитной системой и другими предприятиями постоянно возникает необходимость в проведении анализа его кредитоспособности.

*Кредитоспособность* – это способность предприятия своевременно и полностью рассчитаться по своим долгам. Анализ кредитоспособности проводят как банки, выдающие кредиты, так и предприятия, стремящиеся их получить.

В ходе анализа кредитоспособности проводятся расчеты по определению ликвидности активов предприятия и его баланса.

*Ликвидность активов* – это величина, обратная времени, необходимого для превращения их в деньги, т.е. чем меньше времени понадобится для превращения активов в деньги, тем они ликвиднее.

*Ликвидность баланса* выражается в степени покрытия обязательств предприятия его активами, срок превращения которых в деньги соответствует сроку погашения обязательств. Ликвидность баланса достигается путем установления равенства между обязательствами предприятия и его активами.

Техническая сторона анализа ликвидности баланса заключается в сопоставлении средств по активу с обязательствами по пассиву. При этом активы должны быть сгруппированы по степени их ликвидности и расположены в порядке ее убывания, а обязательства должны быть сгруппированы по срокам их погашения и расположены в порядке возрастания сроков уплаты.

Активы предприятия в зависимости от скорости превращения их в деньги делятся на четыре группы.

*Наиболее ликвидные активы*  $A_1$ . В эту группу входят денежные средства и краткосрочные финансовые вложения. Используя коды строк полной формы баланса (ф. № 1 по ОКУД, до 2000 года.), можно записать алгоритм расчета этой группы:

$$A_1 = \text{стр.240} + \text{стр.250} \quad ( 1.18 )$$

*Быстро реализуемые активы*  $A_2$ . В эту группу входят дебиторская задолженность и прочие активы:

$$A_2 = \text{стр. 220} + \text{стр. 230} + \text{стр. 260} \quad ( 1.19 )$$

*Медленно реализуемые активы*  $A_3$ . В эту группу включаются «Запасы» кроме строки «Расходы будущих периодов», а из I раз-

дела баланса включается строка «Долгосрочные финансовые вложения»:

$$A_3 = \text{стр. 210} + \text{стр. 130} - \text{стр. 217} \quad (1.20)$$

*Трудно реализуемые активы*  $A_4$ . В эту группу включаются статьи I раздела баланса за исключением строки, включенной в группу «Медленно реализуемые активы»:

$$A_4 = \text{стр.190} - \text{стр. 130} \quad (1.21)$$

Обязательства предприятия (статьи пассива баланса) также сгруппируются в четыре группы и располагаются по степени срочности их оплаты.

*Наиболее срочные обязательства*  $\Pi_1$ . В группу включается кредиторская задолженность:

$$\Pi_1 = \text{стр. 620} \quad (1.22)$$

*Краткосрочные пассивы*  $\Pi_2$ . В группу включаются краткосрочные кредиты и прочие краткосрочные пассивы:

$$\Pi_2 = \text{стр. 610} + \text{стр. 670} \quad (1.23)$$

*Долгосрочные пассивы*  $\Pi_3$ . В группу входят долгосрочные кредиты и займы:

$$\Pi_3 = \text{стр. 590} \quad (1.24)$$

*Постоянные пассивы*  $\Pi_4$ . В целях сохранения баланса актива и пассива итог этой группы уменьшается на величину строки «расходы будущих периодов»:

$$\begin{aligned} \Pi_4 = \text{стр. 490} + \text{стр. 630} + \text{стр.640} + \text{стр.650} + \\ \text{стр.660} - \text{стр.217} \end{aligned} \quad (1.25)$$

Для определения ликвидности баланса надо сопоставить произведенные расчеты групп активов и групп обязательств. Баланс считается ликвидным при условии следующих соотношений групп активов и обязательств:

$$\left\{ \begin{array}{l} A_1 \geq P_1, \\ A_2 \geq P_2, \\ A_3 \geq P_3, \\ A_4 \geq P_4. \end{array} \right. \quad ( 1.26 )$$

Сравнение первой и второй групп активов (наиболее ликвидных и быстро реализуемых) с первыми двумя группами пассивов (наиболее срочные обязательства и краткосрочные пассивы) показывает *текущую ликвидность*, т.е. платежеспособность или неплатежеспособность предприятия в ближайшее к моменту проведения анализа время.

Сравнение же третьей группы активов и пассивов (медленно реализуемых активов с долгосрочными обязательствами) показывает перспективную ликвидность, т.е. прогноз платежеспособности предприятия.

Для удобства проведения анализа ликвидности баланса и оформления его результатов составляется таблица. Применительно к данным анализируемого нами предприятия в ней представлены показатели, приведенные в табл. 4.

Ликвидность предприятия определяется и с помощью ряда финансовых коэффициентов.

*Коэффициент абсолютной ликвидности* рассчитывается как отношение наиболее ликвидных активов к сумме наиболее срочных обязательств и краткосрочных пассивов (сумма кредиторской задолженности и краткосрочных кредитов):

$$K_{a.l} = \frac{B}{H + M} \quad ( 1.27 )$$

Таблица 1.4

## Анализ ликвидности баланса (млн. руб.)

№ п/п	Актив	На начало периода	На конец периода	Пассив	На начало периода	На конец периода	Платежный излишек или недостаток		В % к величине итога группы пассива	
							на начало периода	на конец периода	на начало периода	на конец периода
1.	Наиболее ликвидные активы	17	18	Наиболее срочные обязательства	65	113	-48	-95	-73,8	-84,1
2.	Быстро реализуемые активы	154	159	Краткосрочные пассивы	147	+122	+7	+37	-4,8	+30,3
3.	Медленно реализуемые активы	220	223	Долгосрочные пассивы	98	85	+122	+138	+124,5	+162,4
4.	Трудно реализуемые активы	232	237	Постоянные пассивы	313	317	-81	-80	-25,9	-25,2
	<b>Баланс</b>	<b>623</b>	<b>637</b>	<b>Баланс</b>	<b>623</b>	<b>637</b>	<b>x</b>	<b>x</b>	<b>x</b>	<b>x</b>



Нормальное ограничение -  $K_{a.l} \geq 0,2 \sim 0,5$ . Коэффициент показывает, какая часть текущей задолженности может быть погашена в ближайшее к моменту составления баланса время.

*Коэффициент покрытия или текущей ликвидности* рассчитывается как отношение всех оборотных средств (за вычетом расходов будущих периодов) к сумме срочных обязательств (сумма кредиторской задолженности и краткосрочных кредитов):

$$K_{m.l} = \frac{A^o}{H + M} \quad ( 1.28 )$$

Нормальное ограничение -  $K_{m.l} \geq 2$  (величина этого норматива установлена Постановлением Правительства РФ № 498 от 20 мая 1994г.). Коэффициент показывает, в какой степени текущие активы покрывают краткосрочные обязательства.

Проанализировав ликвидность предприятия, приводимого в качестве примера, можно сделать следующее заключение: на момент составления баланса его нельзя признать ликвидным, т.к. одно из соотношений групп активов и пассивов не отвечает условиям абсолютной ликвидности баланса (наиболее ликвидные активы меньше наиболее срочных обязательств).

За отчетный период увеличился платежный недостаток наиболее ликвидных активов. Ожидаемые поступления от дебиторов превысили величину краткосрочных кредитов. Величина запасов превысила долгосрочные обязательства. Однако, несмотря на имеющийся платежный излишек по этим группам, он по причине низкой ликвидности запасов вряд ли сможет быть направлен на покрытие недостатка средств для погашения наиболее срочных обязательств.

Вместе с тем коэффициенты абсолютной и текущей ликвидности имеют размеры выше нормальных ограничений, что показывает определенную кредитоспособность предприятия.

Коэффициент абсолютной ликвидности за отчетный период несколько вырос, что свидетельствует о сокращении перспективных возможностей предприятия. В целом же на основе анализов фи-

нансовой устойчивости и кредитоспособности предприятия можно сделать вывод, что предприятие находится в неустойчивом состоянии и кредитоспособность его низка. Таким образом, к этому предприятию как к деловому партнеру и заемщику в деловом мире будут относиться с осторожностью. Все это требует от руководства предприятия, в т.ч. и финансового менеджера, принятия необходимых мер по улучшению финансового состояния предприятия.

### **1.6. Анализ оборачиваемости оборотных средств**

Важнейшей составной частью финансовых ресурсов предприятия являются его оборотные активы. Оборотные активы включают запасы (сырье, материалы, малоценные и быстроизнашивающиеся предметы, готовую продукцию, товары отгруженные, незавершенное производство и др.); денежные средства (средства на текущих и валютных счетах, в кассе и др.); краткосрочные финансовые вложения (ценные бумаги, предоставленные краткосрочные займы и др.); дебиторскую задолженность (задолженность покупателей и заказчиков, дочерних и зависимых обществ, учредителей по взносам в уставной капитал, векселя по поручению и др.).

От состояния оборотных активов зависит успешное осуществление производственного цикла предприятия, ибо недостаток оборотных средств парализует производственную деятельность предприятия, прерывает производственный цикл и в конечном итоге приводит предприятие к отсутствию возможности оплачивать по своим обязательствам и к банкротству.

Большое влияние на состояние оборотных активов оказывает их оборачиваемость. От этого зависит не только размер минимально необходимых для хозяйственной деятельности оборотных средств, но и размер затрат, связанных с владением и хранением запасов и т.д. В свою очередь, это отражается на себестоимости продукции и в конечном итоге на финансовых результатах предприятия. Все это обуславливает необходимость постоянного контроля за оборотными активами и анализа их оборачиваемости.

Анализ оборачиваемости оборотных активов включает анализ оборачиваемости:

1. активов предприятия;
2. дебиторской задолженности;
3. товарно-материальных запасов.

При этом главное внимание уделяется расчету и анализу изменений следующих показателей:

- скорости оборота оборотных активов (т.е. количества оборотов активов за определенный период времени);
- периода оборота (т.е. срока возвращения предприятию вложенных в хозяйственную деятельность средств).

1. Анализ оборачиваемости активов предприятия проводится на основе следующих показателей.

**а) Оборачиваемость активов (скорость оборота):**

$$\frac{\text{Выручка от реализации}}{\text{Средняя величина активов}}$$

Этот показатель характеризует скорость оборота оборотных активов предприятия.

Средняя величина активов рассчитывается как средняя арифметическая величин активов на начало и конец периода, т.е.:

$$\text{Средняя величина активов} = \frac{\text{Активы на начало года} + \text{Активы на конец года}}{2}$$

**б) Продолжительность оборота:**

$$\frac{\text{Длительность анализируемого периода}}{\text{Оборачиваемость активов}}$$

**в) Привлечение (высвобождение) средств в оборот:**

$$\frac{\text{Выручка от реализации}}{\text{Длительность анализируемого периода}} \left( \begin{array}{cc} \text{Период} & \text{Период} \\ \text{оборота} & \text{оборота} \\ \text{отчетного} & \text{предшествующего} \\ \text{года} & \text{года} \end{array} \right)$$

Этот показатель характеризует дополнительное привлечение (высвобождение) средств в оборот, вызванное замедлением (ускорением) оборачиваемости активов.

**2.** Анализ дебиторской задолженности. При этом используются следующие показатели:

**а)** Оборачиваемость дебиторской задолженности:

$$\frac{\text{Выручка от реализации}}{\text{Средняя дебиторская задолженность}}$$

Этот показатель характеризует кратность превышения выручки от реализации над средней дебиторской задолженностью.

**б)** Период погашения дебиторской задолженности:

$$\frac{\text{Длительность гарантируемого периода}}{\text{Оборачиваемость дебиторской задолженности}}$$

Показатель характеризует сложившийся за период срок расчетов покупателей.

**в)** Доля дебиторской задолженности:

$$\frac{\text{Дебиторская задолженность}}{\text{Оборотные активы}} \times 100.$$

Показатель характеризует структуру оборотных активов.

**г)** Доля сомнительной дебиторской задолженности:

$$\frac{\text{Сомнительная дебиторская задолженность}}{\text{Дебиторская задолженность}} \times 100.$$

**3.** Анализ оборачиваемости товарно-материальных запасов ведется на основе показателей.

**а)** Оборачиваемость запасов

$$\frac{\text{Себестоимость реализованной продукции}}{\text{Средняя величина запасов}}$$

Показатель отражает скорость оборота товарно-материальных запасов.

б) Срок хранения запасов:

$$\frac{\text{Длительность анализируемого периода}}{\text{Оборачиваемость запасов}}$$

Показатель характеризует длительность хранения запасов.

Таким образом, приведенные выше показатели дают определенную возможность охарактеризовать состояние активов и их динамичность.

### 1.7. Анализ финансовых результатов предприятия

В условиях рыночных отношений целью предпринимательской деятельности является получение прибыли. Прибыль обеспечивает предприятию возможности самофинансирования, удовлетворения материальных и социальных потребностей собственника капитала и работников предприятия. На основе налога на прибыль формируются бюджетные доходы. Поэтому прибыль является конечным результатом деятельности предприятия. Можно произвести большой объем продукции, однако, если она не будет реализована или реализована по цене, не обеспечившей получение прибыли, то предприятие окажется в тяжелом финансовом положении. Поэтому одна из важнейших составных частей финансового анализа – это *анализ формирования прибыли*.

Анализ прибыли находится в непосредственной связи с порядком ее формирования.

Общая сумма прибыли (балансовая прибыль), полученная предприятием за определенный период, состоит из:

- 1) прибыли (убытка) от реализации продукции, услуг, выполнения работ;
- 2) прибыли (убытка) от прочей реализации;
- 3) прибыли (убытка) от внереализационных операций.

Прибыль (убыток) от реализации продукции, услуг, выполненных работ рассчитывается как разность между суммой выручки от

реализации продукции в действующих ценах (без налога на добавленную стоимость (НДС) и акцизов) и величиной затрат на производство и реализацию продукции услуг, работ, включаемых в себестоимость.

Прибыль (убыток) от прочей реализации определяется как разность между рыночной ценой за проданное имущество, материальные ценности, принадлежащие предприятию, и их первоначальной или остаточной стоимостью.

Прибыль (убыток) от внереализационных операций рассчитывается как разность между доходами и расходами, не связанными с производством продукции, услуг, выполнением работ, продажей имущества.

В состав доходов от внереализационных операций входят:

- доходы от финансовых вложений предприятий (в ценные бумаги, предоставленные займы, долевое участие в уставном капитале других предприятий и др.);
- доходы от сдаваемого в аренду имущества;
- сальдо полученных и уплаченных штрафов, неустоек;
- положительные курсовые разницы по валютным счетам и операциям в иностранной валюте;
- поступления сумм в счет погашения дебиторской задолженности, списанной в прошлые годы в убыток;
- прибыль прошлых лет, выявленная и поступившая в отчетном году;
- суммы, поступившие от покупателей по перерасчетам за продукцию, реализованную в прошлом году;
- проценты, полученные по денежным счетам предприятия в кредитных учреждениях и др.

В состав внереализационных расходов входят:

- недостачи и убытки от потери материальных ценностей и денежных средств, выявленных в результате ревизий и инвентаризаций;
- отрицательные курсовые разницы по валютным счетам и операциям в иностранной валюте;

- убытки прошлых лет, выявленные в отчетном году, списание безнадежной дебиторской задолженности;
- не компенсируемые потери от стихийных бедствий;
- затраты по аннулируемым заказам;
- судебные издержки;
- затраты на содержание законсервированных производственных мощностей и др.

Полученная предприятием балансовая прибыль распределяется между государством и предприятием. После внесения в федеральный, региональные и местные бюджеты налога на прибыль в распоряжении предприятий остается чистая прибыль, которая направляется в фонды накопления, потребления и резервный.

Исходя из порядка формирования прибыли предприятия, ведется ее факторный анализ, целью которого является оценка динамики показателей балансовой и чистой прибыли, выявление степени влияния на финансовые результаты ряда факторов, в т.ч. : роста (снижения) себестоимости продукции; роста (снижения) объема ее реализации; повышения ее качества и расширения ассортимента; показателей рентабельности; выявления резервов увеличения прибыли и др.

Анализ финансовых результатов предприятия начинается с оценки динамики показателей балансовой и чистой прибыли за отчетный период (табл. 1.5). При этом сравниваются основные финансовые показатели за прошлый и отчетный периоды, рассчитываются отклонения от базовой величины показателя и выясняется, какие показатели оказали наибольшее влияние на балансовую и чистую прибыль.

Из данной таблицы видно, что балансовая и чистая прибыль предприятия за отчетный период выросла. Увеличение прибыли достигнуто в основном за счет роста выручки и прибыли от реализации продукции.

Затем производят количественную оценку влияния следующих основных факторов на прибыль от реализации продукции:

**Динамика показателей балансовой и чистой прибыли (млн. руб.)**

	Показатель	На начало периода	На конец периода	В % к показателю на начало Периода
1	Выручка от реализации (без НДС и акцизов)	312	478	153,2
2	Затраты на производство реализованной продукции	169	196	115,9
3	Прибыль от реализации продукции	143	282	197,2
4	Прибыль от прочей реализации	6	8	133,3
5	Прибыль от внереализационных результатов	12	16	133,3
6	Балансовая прибыль	161	306	190,0
7.	Чистая прибыль	105	199	189,5

- 1.** Влияние на прибыль изменений отпускных цен на реализованную продукцию  $\pm I_1$  :

$$\pm I_1 = P_1 - P_2, \quad (1.29)$$

- где  $P_1$  - реализация в отчетном году в ценах отчетного периода;  
 $P_2$  - реализация в отчетном году в ценах базисного периода.

- 2.** Влияние на прибыль изменений в объеме продукции  $\pm I_2$  :

$$\pm I_2 = \Pi_o K_1 - \Pi_o, \quad (1.30)$$

- где  $\Pi_o$  - прибыль базисного периода;

- $K_1$  - коэффициент роста объема реализованной продукции:

$$K_1 = C_{1,0} : C_o, \quad (1.31)$$

- где  $C_o$  - себестоимость реализованной продукции базисного периода;

- $C_{1,0}$  - себестоимость реализованной продукции за отчетный период в ценах базисного периода.



3. Влияние на прибыль изменений в объеме продукции, обусловленных изменениями в структуре продукции  $\pm I_3$  :

$$\pm I_3 = P_o (K_2 - K_1), \quad (1.32)$$

где  $K_2$  - коэффициент роста объема реализации в оценке по отпускным ценам:

$$K_2 = P_{1.0} : P_o, \quad (1.33)$$

где  $P_o$  - реализация в базисном периоде;

$P_{1.0}$  - реализация в отчетном периоде по ценам базисного периода.

4. Влияние на прибыль экономии от снижения себестоимости продукции  $\pm I_4$  :

$$\pm I_4 = C_{1.0} - C_1, \quad (1.34)$$

где  $C_{1.0}$  - себестоимость реализованной продукции за отчетный период в ценах базисного периода;

$C_1$  - фактическая себестоимость реализованной продукции за отчетный период.

5. Влияние на прибыль изменений себестоимости за счет структурных сдвигов в состав продукции  $\pm I_5$  :

$$\pm I_5 = C_o K_2 - C_{1.0}. \quad (1.35)$$

Кроме того, рассчитываются влияние на прибыль изменений цен на материалы, тарифы и услуги  $\pm I_6$  и экономии, вызванной нарушением хозяйственной дисциплины,  $\pm I_7$ .

Сложив величины показателей влияния на прибыль всех изменений, получим суммарное выражение влияния всех факторов на прибыль от реализации продукции  $\pm I$ , т.е.

$$\pm I = \sum_{i=1}^7 \pm I_i. \quad (1.36)$$

Рассчитаем размеры влияния на прибыль указанных выше факторов применительно к нашим данным (табл. 6).

Таблица 1.6

**Влияние на прибыль некоторых факторов (млн. руб.)**

<i>Показатель</i>	<i>На начало периода (по базису)</i>	<i>По базису на фактически реализованную продукцию</i>	<i>На конец периода (фактические данные)</i>	<i>Фактические данные с корректировкой на изменение цен</i>
Выручка от реализации в отпускных ценах предприятия	312	410	478	410
Затраты на производство (полная себестоимость)	169	183	196	182
Прибыль от реализации продукции	143	227	282	228

1. Влияние на прибыль изменений отпускных цен на реализованную продукцию  $\pm I_1$  :

$$\pm I_1 = 478 \text{ млн. руб.} - 410 \text{ млн. руб.} = 68,0 \text{ млн. руб.}$$

2. Величина на прибыль изменений в объеме продукции  $\pm I_2$  .

Рассчитаем коэффициент роста объема реализованной продукции  $K_1$  :

$$K_1 = 183 : 169 = 1,082,$$

$$\pm I_2 = 143 \text{ млн. руб.} \times 1,082 - 143 \text{ млн. руб.} = +11,7 \text{ млн. руб.}$$

Влияние на прибыль изменений в объеме продукции за счет структурных сдвигов в составе продукции  $\pm I_3$  :

$$K_2 = 410 : 312 = 1,314,$$

$$\pm I_3 = 143 \text{ млн. руб.} \times (1,314 - 1,082) = +33,2 \text{ млн. руб.}$$

3. Влияние на прибыль экономии от снижения себестоимости продукции  $\pm I_4$  :

$$\pm I_4 = 183 \text{ млн. руб.} - 182 \text{ млн. руб.} = 1,0 \text{ млн. руб.}$$

4. Влияние на прибыль изменений себестоимости за счет структурных сдвигов в составе продукции  $\pm I_5$  :

$$\pm I_5 = 169 \text{ млн. руб.} \times 1,314 - 183 = + 39,0 \text{ млн. руб.}$$

5. Влияние изменения отпускных цен на материалы и тарифов  $\pm I_6$ . В нашем примере цены на материалы, электроэнергию и тарифы на оплату труда были повышены на 32 млн. руб., что привело к снижению на эту сумму прибыли, т.е.

$$\pm I_6 = - 32,0 \text{ млн. руб.}$$

6. Экономии в результате нарушения хозяйственной дисциплины не было, т.е.

$$\pm I_7 = 0.$$

Таким образом, влияние всех факторов на величину прибыли от реализации продукции составило:

$$\pm I = + 68,0 + 11,7 + 33,2 + 1,0 + 39,0 + (- 32,0) + 0 = 129,0 \text{ млн. руб.}$$

Важнейшим показателем, отражающим конечные финансовые результаты деятельности предприятия, является рентабельность. Рентабельность характеризует прибыль, получаемую с каждого рубля средств, вложенных в предприятия, или иные финансовые операции.

Исходя из состава имущества предприятия, в которое вкладываются капиталы, и проводимых предпринимателем хозяйственных и финансовых операций складывается система показателей рентабельности:

1. Рентабельность имущества (активов) предприятия

$$\frac{\text{Чистая прибыль}}{\text{Средняя величина активов (имущества)}} \times 100;$$

2. Рентабельность внеоборотных активов

$$\frac{\text{Чистая прибыль}}{\text{Средняя величина внеоборотных активов}} \times 100;$$

3. Рентабельность оборотных активов

$$\frac{\text{Чистая прибыль}}{\text{Средняя величина оборотных активов}} \times 100;$$

4. Рентабельность инвестиций

$$\frac{\text{Прибыль до уплаты налога}}{\text{Валюта баланса – Величина краткосрочного обязательства}} \times 100;$$

5. Рентабельность собственного капитала

$$\frac{\text{Чистая прибыль}}{\text{Величина собственного капитала}} \times 100;$$

6. Рентабельность заемных средств

$$\frac{\text{Плата за пользование кредитами}}{\text{Сумма долгосрочных и краткосрочного кредитов}} \times 100;$$

Плата за пользование кредитами включает: проценты за пользование кредитами; расходы по уплате процентов, возникающие у предприятия при расчетах с поставщиками; средства, перечисляемые в бюджет за несвоевременную уплату налогов.

7. Рентабельность совокупного используемого капитала (вложений капитала)

$$\frac{\text{Плата за пользование кредитами} + \text{Чистая прибыль}}{\text{Средняя величина активов (имущества)}} \times 100;$$

8. Рентабельность реализованной продукции

$$\frac{\text{Чистая прибыль}}{\text{Выручка от реализации}} \times 100.$$

С помощью перечисленных выше показателей рентабельности можно проанализировать эффективность использования активов предприятия, т.е. финансовую отдачу от вложенных капиталов.

### **1.8 Оценка потенциального банкротства**

Одной из целей финансового анализа является своевременное выявление признаков банкротства предприятия. Банкротство связано с неплатежеспособностью предприятия. Во всех странах процесс банкротства, т.е. признание предприятия неплатежеспособным, регулируется государством специально издаваемыми законодательными актами и правительственными документами.

В РФ основными такими актами являются Закон РФ от 19 ноября 1992г. «О неплатежеспособности (банкротстве) предприятий» и Постановление Правительства РФ от 20 мая 1994г. № 498 «О некоторых мерах по реализации законодательства о несостоятельности (банкротстве) предприятий». В соответствии с действующим в России законодательством основанием для признания предприятия банкротом является невыполнение им своих обязательств по оплате товаров, работ и услуг по истечении трех месяцев со дня наступления сроков оплаты. Эти установленные условия и сроки дают основание поставщикам, исполнителям работ (услуг), кредиторам предъявлять через суд иски предприятиям-неплательщикам всех форм собственности.

В отношении государственных предприятий, кроме того, действует порядок, утвержденный Постановлением Правительства РФ от 20 мая 1994г. № 498, в соответствии с которым они попадают под действие Закона о банкротстве в случае, если у них неудовлетворительная структура баланса. Неудовлетворительное финансовое

состояние предприятия, признаки приближения банкротства необходимо постоянно держать под контролем как финансовому менеджеру самого предприятия, так и аудитору, осуществляющему проверку этого предприятия. При этом аудитор в аудиторском заключении должен отметить все негативные факты финансового состояния предприятия. Финансовый менеджер и аудитор должны обратить внимание на следующие моменты, свидетельствующие о неблагоприятном финансовом состоянии предприятия:

- убытки от основной хозяйственной деятельности;
- недостаток оборотных средств;
- затруднения в получении коммерческих кредитов;
- уменьшение поступления денежных средств от хозяйственных операций;
- падение рыночной цены ценных бумаг, выпущенных этим предприятием;
- неспособность погасить срочные обязательства и др.

Для определения количественных параметров финансового состояния предприятия и выявления признаков банкротства следует сразу после составления очередного бухгалтерского баланса рассчитать и проанализировать соотношения следующих финансовых показателей:

- чистой прибыли к сумме всех активов предприятия (внеоборотных и оборотных);
- оборотных активов к сумме всех активов;
- всех пассивов (обязательств) к сумме активов (средств);
- поступления денежной наличности от операций по основной деятельности ко всем обязательствам;
- чистой прибыли плюс проценты по кредиту к процентам по кредиту;
- размера заемных средств к сумме собственных средств;

- величины собственных оборотных средств к стоимости запасов.

В международной практике для определения признаков банкротства предприятий используется формула «Z- счета» Е. Алтмана:

$$\begin{aligned}
 "Z\text{-счет}" = & \left( \frac{\text{Оборотный капитал}}{\text{Все активы}} \times 1,2 \right) + \\
 & + \left( \frac{\text{Нераспределенная прибыль}}{\text{Все активы}} \times 1,4 \right) + \\
 & + \left( \frac{\text{Доход основной деятельности}}{\text{Все активы}} \right) \times 3,3 + \\
 & + \left( \frac{\text{Рыночная стоимость обычных и привилегированных акций}}{\text{Все активы}} \times 0,6 \right) + \\
 & + \frac{\text{Объем продаж}}{\text{Все активы}} \times 1.
 \end{aligned} \tag{1.37}$$

Если после произведенных расчетов окажется, что «Z- счет» равен или меньше 1,8, то вероятность банкротства этого предприятия очень высока, при величине «Z- счета» от 1,8 до 2,7 – вероятность высока; от 2,8 до 2,9 – банкротство возможно; от 3,0 и выше – вероятность банкротства очень низкая.

В РФ для выявления государственных предприятий с неудовлетворительным финансовым состоянием и для выявления признаков их банкротства используется методика, утвержденная Постановлением Правительства РФ от 20 мая 1994г. № 498 «О некоторых мерах по реализации законодательства о несостоятельности (банкротстве) предприятий». К этому постановлению имеется приложение № 1 «Система критериев для определения неудовлетворительной структуры баланса неплатежеспособных предприятий». В соответствии с этим приложением определяются следующие три финансовых коэффициента и устанавливаются их критерии (нормативы).

1. Коэффициент текущей ликвидности ( $K_{м.л.}$ ) – отношение оборотных активов (за вычетом расходов будущих периодов) к сумме срочных обязательств:

$$K_{м.л.} = \frac{A^o}{H + M} \geq 2, \quad (1.38)$$

где  $A^o$  - оборотные активы;  
 $H$  - кредиторская задолженность;  
 $M$  - краткосрочные кредиты и займы.

2. Коэффициент обеспеченности собственными средствами  $K_o$  - отношение величины собственных оборотных средств к стоимости запасов:

$$K_o = \frac{E^c}{3} \geq 0.1, \quad (1.39)$$

где  $E^c$  - величина собственных оборотных средств;  
 $3$  - стоимость запасов.

3. Коэффициент восстановления (утраты) платежеспособности  $K_{в.п.}$ :

$$K_{в.п.} = \frac{K_{м.л.} t_2 - Y / T (K_{м.л.} t_2 - K_{м.л.} t_1)}{2} \geq 1, \quad (1.40)$$

где  $K_{м.л.} t_2$  - коэффициент текущей ликвидности на конец отчетного периода;

$K_{м.л.} t_1$  - коэффициент текущей ликвидности на начало отчетного периода;

$Y$  - период восстановления (утраты) платежеспособности;

$T$  - продолжительность отчетного периода.



Если государственное предприятие имеет после составления бухгалтерского баланса указанные расчетные коэффициенты ниже установленных, то они подпадают под действие Закона о банкротстве со всеми вытекающими из этого последствиями.

## ГЛАВА 2: АНАЛИЗ ФИНАСОВОГО СОСТОЯНИЯ ПРЕДПРИЯТИЯ С ИСПОЛЬЗОВАНИЕМ ПРОГРАММНОГО ОБЕСПЕЧЕНИЯ AUDIT EXPERT

### 2.1. Установка и начало работы

Инсталляция Audit Expert происходит по правилам, общим для обычных Windows-приложений. Необходимо вставить в дисковод первую из инсталляционных дискет программы и запустить команду "выполнить" (Run). Программа инсталляции предложит директорию установки, а затем затребует следующие дискеты.

Вы можете установить Audit Expert на любое количество компьютеров (например, на стационарный PC и Notebook), однако программа запустится только на той машине, в параллельный порт которой вставлен электронный ключ защиты HASP. Ключ прозрачен для других устройств (принтер, сканер и т.д.) и для ключей от других программ.

Программа инсталляции создает в Windows группу "Audit Expert". Отсюда Вы можете не только запустить саму программу, но и напрямую загрузить пример файла Audit Expert (для этого надо "кликнуть" на пиктограмме "Пример").

Если Вы запускаете "пустую" программу Audit Expert, то для начала работы Вам будет необходимо либо создать новый, либо открыть существующий файл Аудита (рис. 2.1).

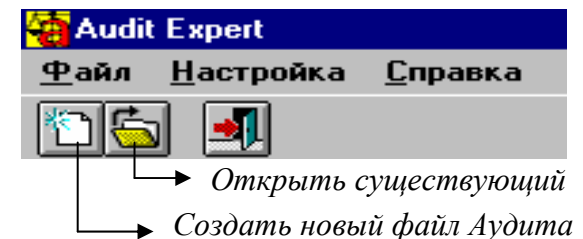


Рис.2.1. Меню программы Audit Expert.

После открытия файла Аудита появляется и основное меню программы. Основное меню состоит из нескольких частей, во многом дублирующих друг друга (текстовые команды, пиктограммы в верхнем ряду, центральное меню с закладками, приведенное на рис. 2.2). Удобнее всего пользоваться командами *центрального меню* с закладками, а также вызывать *контекстное меню* (т.е. меню, предлагающее определенный набор действий в зависимости от того, в какой таблице вы находитесь)

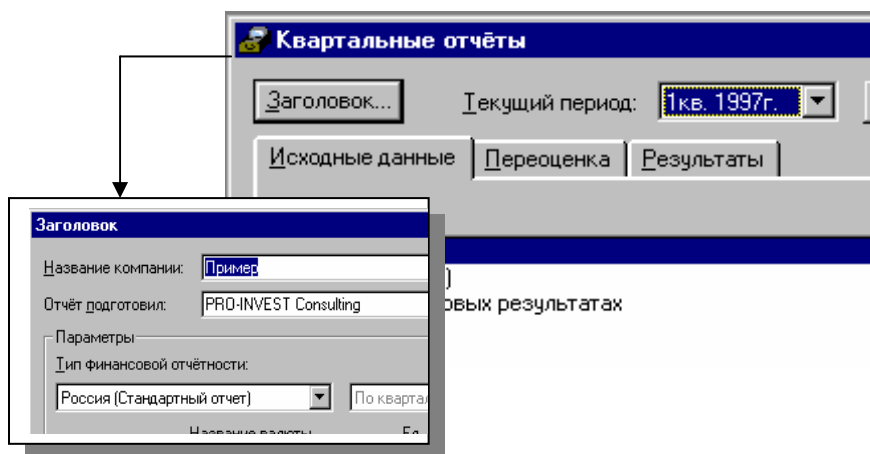


Рис. 2.2. Панель “Заголовок” проекта.

при помощи *правой кнопки мыши*.

## 2.2. Общие принципы работы

*Audit Expert* - инструмент комплексного анализа финансового состояния и результатов деятельности предприятия.

### Основные функции программы Audit Expert:

*Приведение финансовой отчетности к международному стандарту:*

в аналитические таблицы, соответствующие требованиям Международных Стандартов Бухгалтерского Учета (IAS). Такой подход делает результаты анализа понятными как для российских, так и

для иностранных экспертов. Отчеты формируются на русском и английском языках.

В стандартной конфигурации программа может обрабатывать российскую финансовую отчетность за период с 1994 по 2000 год, а также украинскую отчетность за 1997 год.

Благодаря имеющимся в программе функциям настройки пользователь может легко расширить эти возможности: создать собственный сценарий для обработки финансовых отчетов или отредактировать существующий.



Рис.2.3. Кнопки отображения результата.

*Анализ прошлой деятельности и текущего финансового состояния предприятия*

Стандартизированные аналитические таблицы (рис.2.3), полученные при помощи Audit Expert, позволяют провести детальный анализ предыдущей деятельности и текущего состояния предприятия:

- рассчитать наиболее часто используемые показатели ликвидности, устойчивости, рентабельности и деловой активности предприятия;
- проанализировать динамику изменения структуры баланса с различным шагом как в абсолютных величинах, так и в процентах;
- оценить структуру баланса по методике Федерального управления по делам о несостоятельности (банкротстве) предприятий. В общей сложности более 70 рассчитываемых параметров помогут оценить все стороны финансового состояния предприятия.

*Переоценка баланса*

Audit Expert - единственная система, которая может не только анализировать представленную бухгалтерскую отчетность, но и провести предварительную переоценку баланса по данным детального описания структуры активов и пассивов компании. Это значительно повышает достоверность результатов, а в некоторых случаях вообще является единственным приемлемым подходом к анализу финансовых отчетов.

### 2.3. Финансовый анализ предприятия

Программа Audit Expert предоставляет широкие возможности анализа прошлой деятельности и текущего состояния предприятия на основе преобразованных в международный формат таблиц *Баланса* и *Отчета о прибылях и убытках* (см. главу 1).

Итоговые таблицы - *Баланс*, *Отчет о прибылях и убытках* вызываются в двух вариантах:

- *за весь период*: с помощью кнопок верхнего меню (текстовые команды или пиктограммы);
- *за конкретный квартал*: с помощью команды "открыть" в закладке "Результаты" центрального меню.

#### ( *Анализ Баланса и Отчета о Прибылях и убытках*

Анализ структуры баланса и Отчета о Прибылях и убытках, динамики изменения финансовых показателей проводится в программе Audit Expert, не выходя из самих таблиц. С помощью контекстного меню, вызываемого *правой кнопкой мыши*, можно буквально "одним щелчком" преобразовать форму представления данных, получив необходимые аналитические отчеты (рис. 2.4).

Важной особенностью таблиц финансовых показателей является возможность настройки *цветовой интерпретации значений*. Выбрав в контекстном меню (вызывается нажатием правой кнопки мыши) команду "настройка", пользователь может задать для различных диапазонов значений каждого коэффициента определенный цвет. К примеру, если значение *коэффициента абсолютной ликвидности* больше 0,30 - можно считать его нормальным (зеленый цвет), а в диапазоне от 0,15 до 0,30 - удовлетворительным (желтый цвет). Настроив таким образом цветовую интерпретацию, пользователь получает возможность, анализируя финансовые отчеты, "одним взглядом" оценивать финансовое состояние предприятия, распознавать динамику улучшения или ухудшения показателей.

#### ( *Финансовые коэффициенты*

Помимо анализа баланса и отчета о прибылях и убытках, программа Audit Expert автоматически рассчитывает стандартные *финансовые показатели*, характеризующие различные стороны деятельности предприятия, и позволяет оценить состояние предприятия по *методике комитета по банкротству* (рис. 2.5).

*Формулы*, по которым вычисляются коэффициенты, можно увидеть, поднеся курсор мыши к названию строки, или также по команде "настройка". *Буквенные обозначения* в формулах указывают, из какого отчета взяты данные: "В" - Баланс, "I" - Отчет о прибылях и убытках, *цифры* - номер строки соответствующего отчета.

В "приложении" дано краткое описание экономического смысла используемых в Audit Expert показателей.

Программа Audit Expert не позволяет изменять формулы автоматически рассчитываемых таблиц. Однако пользователь может самостоятельно построить *собственные таблицы финансовых коэффициентов*.

#### ( *Переоценка*

В отдельных случаях даже приведенная к единому формату и выраженная в стабильной валюте финансовая отчетность все равно не дает реальной картины динамики развития и текущего состоянии предприятия. Связано это со спецификой обработки данных при подготовке бухгалтерских отчетов, которые прежде всего ориентированы на внешние инстанции (налоговых органы). Для получения реальной картины требуется обратиться к документам, подвергшимся меньшей обработке, и на их основе уточнить значение тех или иных показателей баланса и отчета о прибылях и убытках.

## **2.4. Графики и диаграммы**

### ( *Графическое представление данных*

В Audit Expert существует два способа построения графиков и диаграмм.

*Контекстные графики* - выделив строки, которые необходимо представить в графическом виде, надо щелкнуть правой кнопкой

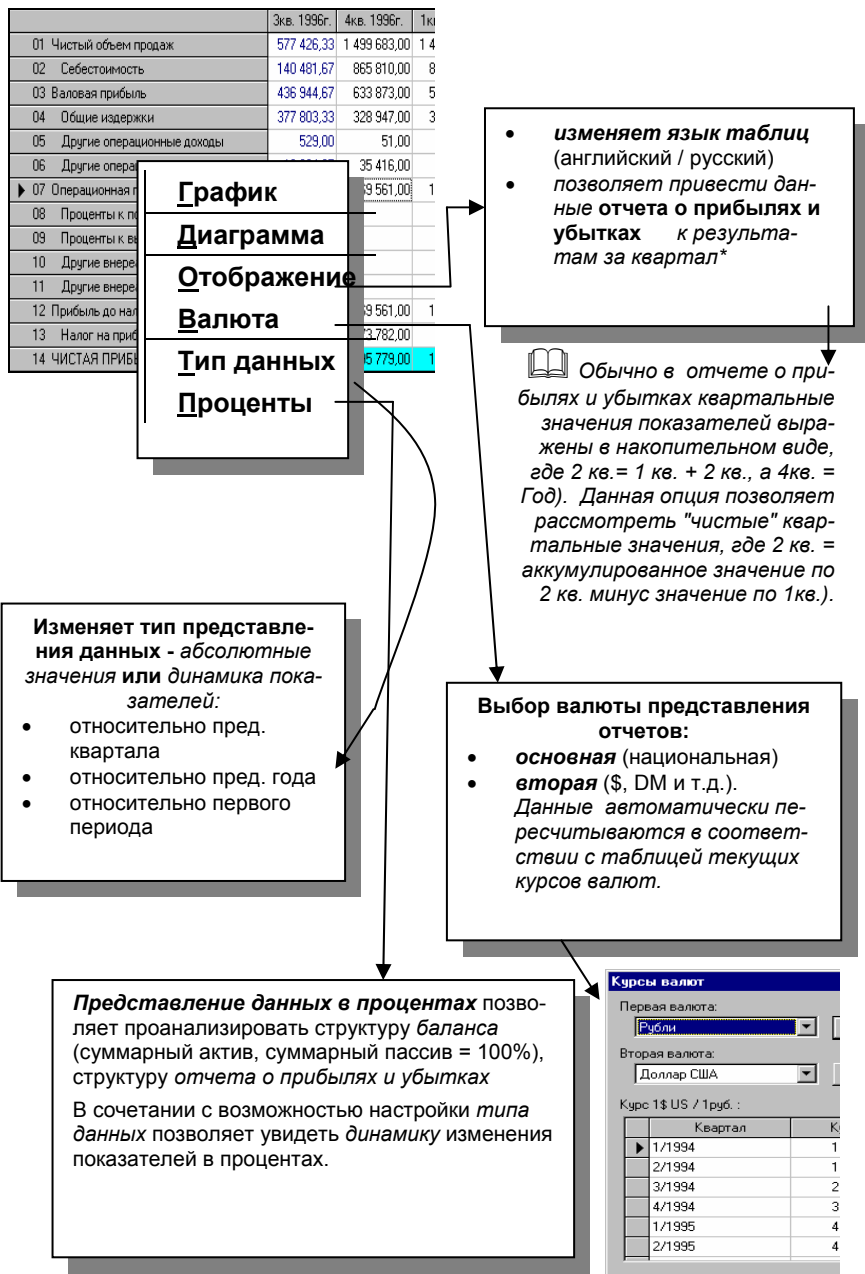


Рис. 2.4. Возможности таблиц Audit Expert

Финансовые показатели			
	3кв. 1996г.	4кв. 1996г.	1кв. 1997г.
01 Коэффициент абсолютной ликвидности	0,05	0,31	0,21
02 Коэффициент срочной ликвидности (QR)	0,14	0,46	0,35
03 Коэффициент текущей ликвидности (CR)	0,74	0,84	0,76
04 Чистый оборотный капитал (NWC)	-34 547,39	-17 378,42	-42 391,17
05 Коэффициент финансовой независимости (EQ/TA)	0,07	0,20	0,12
06 Суммарные обязательства к активам (TD/TA)	0,93	0,80	0,88
07 Суммарные обязательства к собств. кап. (TD/EQ)	13,80	4,08	7,30
08 Долгоср. обязат. к активам (LTD/TA)			
09 Долгоср. обязат. к внеоборотн. акт. (LTD/FA)			
10 Коэффициент покрытия процентов (TIE), раз	X	X	X
11 Рентабельность продаж (ROS), %	6,64	13,05	8,03

Методика комитета по банкротству			
	4кв. 1996г.	1кв. 1997г.	2кв. 1997г.
01 Текущая ликвидность	0,84	0,88	0,88
02 Обеспеченность собственными средствами	-0,19	-0,19	-0,12
03 Коэффициент утраты платежеспособности	0,47	0,37	0,52
04 Коэффициент восстановления платежеспособности	0,52	0,29	0,58

Рис. 2.5. Таблицы финансовых показателей и методики комитета по банкротству вызываются из верхнего меню "Результаты" (данные за все периоды) или из центрального меню, закладка "Результаты" (данные за выбранный период)



мыши и выбрать необходимый пункт ниспадающего меню ("График" или "Диаграмма"). Данные графики можно распечатать, но они не сохраняются (рис. 2.6, 2.7).



Рис. 2.6. Диаграмма Audit Expert

*Сохраняемые графики.* Если Вам необходимо использовать график постоянно, можно описать его с помощью команды "Настройка" верхнего меню, пункты "Графики" и "Диаграммы" соответственно.

Созданный график можно будет использовать в данном файле в любой момент, независимо от пересчета конкретных значений. Если же файл проекта сохранить в виде шаблона, то Ваши "любимые" графики будут автоматически создаваться и в любых новых проектах.

Audit Expert обладает современными средствами **редактирования** графиков (цвета, шрифт, объем и т.д.), позволяя создавать хорошие качественные документы не прибегая к помощи других программ.

#### ( *Формирование и печать отчетов*

Для формирования отчетов необходимо выбрать соответствующую команду в верхнем меню, при этом появится диалог "Спи-

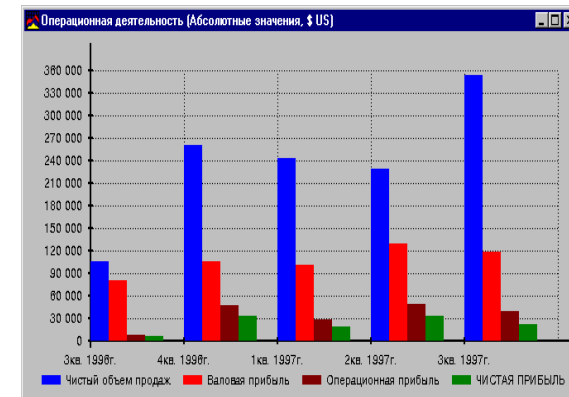


Рис. 2.7. График Audit Expert.

сок отчетов" (пустой, если Вы только начинаете работать с программой). Надо нажать кнопку "Добавить" и в появившемся окне вписать название, выбрать язык отчета (программа позволяет автоматически формировать отчеты *на английском языке*), а также указать, что Вы собираетесь сделать: напечатать отчет или передать его в **MS Word**.

После нажатия кнопки "OK" перед Вами откроется еще одно пустое окно, в котором собственно и конструируется отчет (рис.2.8). В контекстном меню, вызываемом правой кнопкой мыши, по команде "Добавить объект" Вы выбираете те блоки (финансовые таблицы, графики и т.д.), которые хотите включить в отчет.

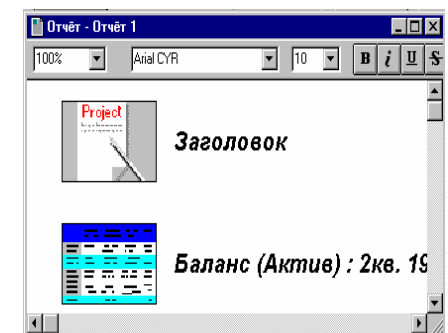


Рис. 2.8. Окно отчета.

Каждый объект отображается в виде пиктограммы. Можно с помощью мыши менять их местами, форматировать.

В окончательном виде документ можно увидеть, нажав кнопку "Просмотр" (рис. 2.9, 2.10).



Рис. 2.9. Кнопка «Просмотр»

Просмотр отчета

Страница : 2 Масштаб : 100% Справка Закреть

**Баланс (Актив) : 2 кв. 1997г.**

Наименование показателя	Код строки	На начало года
Нематериальные активы	110	2 769,00
организационные расходы	111	
патенты, лицензии, товарные знаки	112	2 769,00
Основные средства	120	239 965,00
земельные участки и прир. объекты	121	
здания, оборудование и пр.	122	239 965,00
Незавершенное строительство	130	
Долгосрочные финансовые вложения	140	5 500,00
инвестиции в дочерние общества	141	
инвестиции в зависимые общества	142	
инвестиции в другие организации	143	5 500,00
займы, предоставленные на срок более 12 м.	144	
прочие долгосрочные фин. вложения	145	

Рис. 2.10. Просмотр отчета.

Команда "Печать" отправляет документ на принтер или (если предварительно была выбрана опция "Microsoft Word") запускает на Вашем компьютере редактор MS Word и передает туда отчет для дальнейшего форматирования (рис. 2.11).



рис. 2.11. Кнопка «Печать».

#### ( Экспорт данных

Помимо передачи итоговых отчетов в MS Word, Audit Expert позволяет формировать итоговые данные в текстовом формате (".txt) и экспортировать их в другие приложения.

Финансовые таблицы программы легко копируются и через буфер обмена Windows. Выполнив, находясь в любой из таблиц, последовательность команд "Выделить Все", "Копировать Все" (из верхнего меню "Редактор"), Вы можете затем командой вставки получить данные таблицы в программе MS Excel и др.

( Связь с Project Expert 5

Audit Expert является одним из элементов комплексной системы финансового анализа и планирования, разрабатываемой компанией «Про-Инвест Консалтинг». Данные, полученные в Audit Expert, могут затем быть переданы в программу инвестиционного планирования Project Expert для описания стартового состояния предприятия.

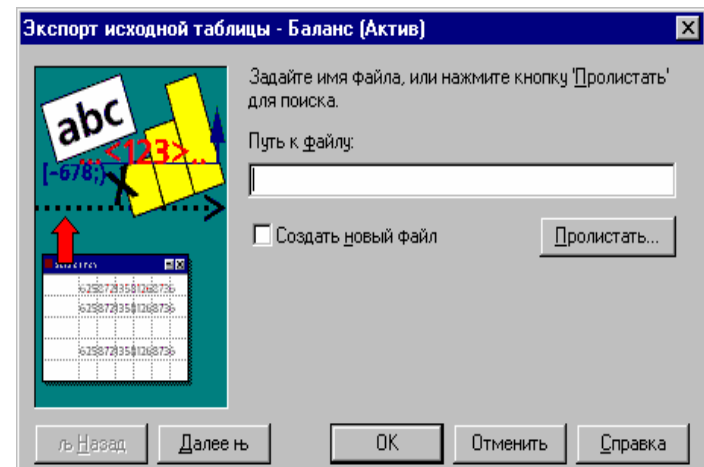


Рис. 2.12. Панель «Экспорт Исходной таблицы»

Импорт баланса из программы Audit Expert осуществляется с помощью специального модуля программы Project Expert (пункт Audit Expert верхнего меню "Обмен").

## 2.5 Отчет аудитора

Чтобы вызвать окно Отчеты выберите соответствующий пункт из выпадающего меню, появляющегося при выборе пункта Результаты главного меню (рис. 2.13).

Окно редактирования отчета предоставляет пользователю следующие возможности:

- добавление в отчет объектов ( итоговых таблиц, исходных таблиц, данных о детализации, графиков, диаграмм ),
- добавление и редактирование произвольной текстовой информации,
- изменение взаимного расположения объектов в отчете,
- настройка общих параметров отчета,
- настройка параметров каждого объекта, распечатка отчета на принтер или экспорт его в Microsoft Word.

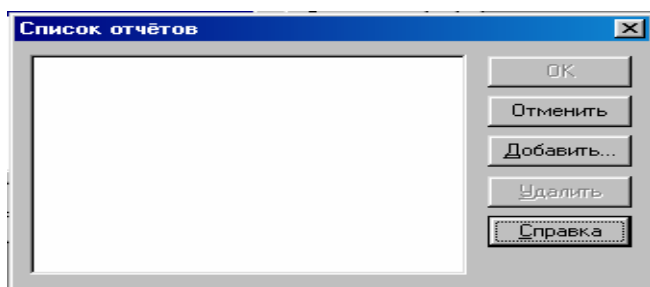


Рис. 2.13. Окно «Список отчетов»

Масштаб отображения отчета в окне можно изменить путем выбора нужного масштаба из выпадающего списка панели инструментов окна.

#### *(Добавление объектов*

Добавление в отчет объектов осуществляется путем выбора пункта “Отчет/Добавить объект” меню главного окна или пункта “Добавить объект” меню, появляющегося при нажатии правой кнопки мыши на окне редактирования отчета. При этом раскрывается подменю со следующими пунктами (рис. 2.14):

- Заголовок ( добавление в отчет заголовка файла аудита ),
- Данные ( добавление в отчет исходных таблиц ).

- Переоценка ( добавление в отчет данных о детализации ).
- Результаты ( добавление в отчет итоговых таблиц ).
- График ( добавление в отчет графиков ).
- Диаграмма ( добавление в отчет диаграмм ).
- Разделитель ( добавление в отчет символа – разделителя страниц ).
- Текст ( переход в режим редактирования текста ).
- Текст из файла ( добавление в отчет информации из текстового файла ).

При выборе пункта "Данные" появится диалог "Настройка исходных данных".

При выборе пункта "Переоценка" появится диалог "Настройка таблиц детализации".

При выборе пункта "Результаты" появится диалог "Настройка результатов".

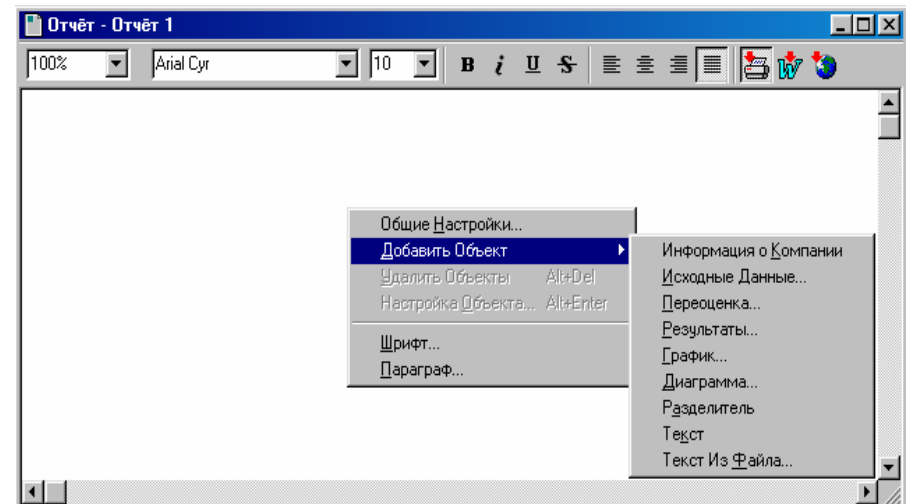


Рис. 2.14. Работа с окном отчета

При выборе пункта "График" появляется диалог "Настройка графиков".

При выборе пункта "Диаграммы" появляется диалог "Настройка диаграмм".

*(Добавление и редактирование текстовой информации.)*

Если выбрать пункт "Текст" меню "Добавить объект" или установить курсор на уже существующий текстовый объект, то окно редактирования отчетов переходит в режим редактирования текста.

При вводе и редактировании текста доступны следующие возможности:

**Выделение части текста.** Производится путем перемещения текстового курсора с клавишей "Shift" либо перемещением мыши по тексту с нажатой левой кнопкой.

**Изменение шрифта выделенного или вновь вводимого текста.** Достигается путем установки параметров шрифта в соответствующих опциях панели инструментов окна редактирования отчета ( список названий шрифтов, список размеров шрифта, кнопки настройки стиля шрифта ). Другим способом изменить шрифт выделенного или вновь вводимого текста является настройка параметров шрифта в диалоге "Шрифт", который появляется при выборе пункта "Отчет/Шрифт" меню главного окна или пункта "Шрифт" меню правой кнопки мыши.

**Изменение настроек параграфа (выравнивание, отступы, интервалы ) выделенного или вновь вводимого текста.** Достигается путем установки параметров параграфа в соответствующих опциях панели инструментов окна редактирования отчета ( типы выравнивания ). Другим способом изменить параграф выделенного или вновь вводимого текста является настройка параметров параграфа в диалоге "Параграф", который появляется при выборе пункта "Отчет/Параграф" меню главного окна или пункта "Параграф" меню правой кнопки мыши.

**Вставка выделенного текста из ClipBoard.** Осуществляется при помощи пункта "Редактор/Вставить" меню главного окна или клавиш "Ctrl+V".

**Вырезание выделенного текста и вставка его в Clipboard.** Осуществляется при помощи пункта "Редактор/Вырезать" меню главного окна или клавиш "Ctrl+X".

**Копирование выделенного текста в Clipboard.** Осуществляется при помощи пункта "Редактор/Копировать" меню главного окна или клавиш "Ctrl+C".

**Удаление выделенного текста.** Осуществляется при помощи пункта "Редактор/Удалить" меню главного окна или клавиши "Del".

Чтобы импортировать в отчет информацию из текстового файла, необходимо выбрать пункт "Текст Из Файла" меню "Добавить объект", что приведет к появлению диалога выбора файла, в котором необходимо указать требуемый текстовый файл.

*(Изменение взаимного расположения объектов в отчете*

Перед перемещением объектов по отчету необходимо выбрать один или несколько объектов. Для выделения одного объекта отчета необходимо указать на него мышью либо переместить на него выделение с помощью клавиатуры. Выделить несколько объектов можно путем нажатия на клавиши управления курсором с клавишей "Shift", либо перемещением мыши с нажатой левой кнопкой в крайнем левом поле окна редактирования отчета (в этом поле стрелка курсора мыши поворачивается вправо). Выделить все объекты отчета можно с помощью пункта "Редактор/Выделить Все" меню главного окна.

Переместить выделенные объекты можно путем нажатия на клавиши управления курсором с клавишей "Alt" либо перетаскивая их мышью с нажатой левой кнопкой.

Для удаления выбранных объектов из отчета необходимо нажать клавиши "Alt+Del", либо выбрать пункт "Удалить объекты" меню "Отчет" главного окна либо меню, появляющегося при нажатии правой кнопки мыши на окне редактирования отчета. Удалить все объекты отчета можно с помощью пункта "Редактор/Удалить Все" меню главного окна.



*(Настройка общих параметров отчета)*

Для настройки общих параметров отчета необходимо выбрать пункт "Общие настройки" меню "Отчет" главного окна либо меню, появляющегося при нажатии правой кнопки мыши на окне редактирования отчета (рис. 2.15). После этого появится диалог "Настройка отчета".

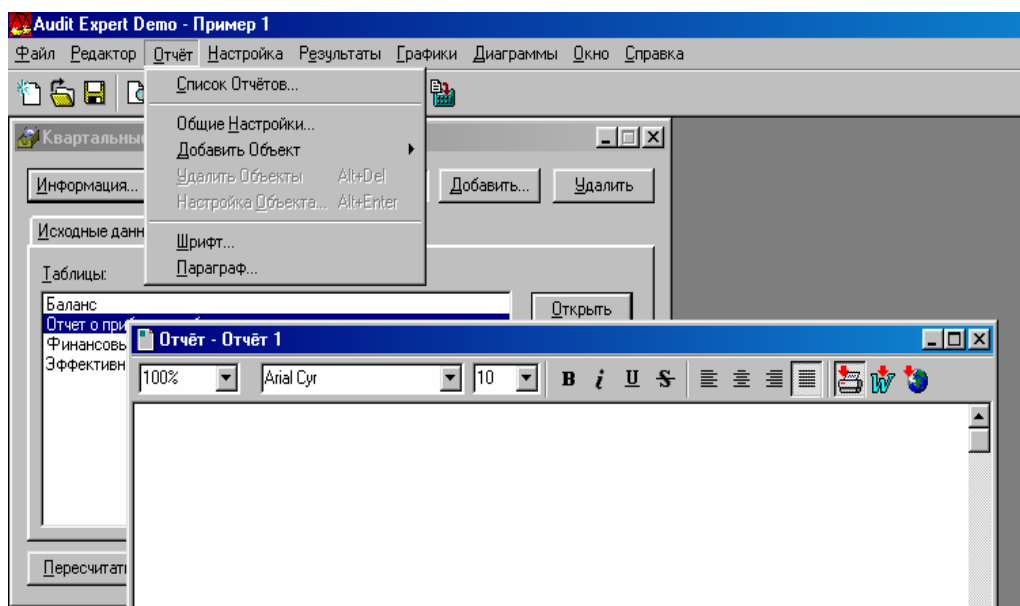


Рис.2.15. Подменю «Отчёт»

*(Настройка параметров объекта.)*

Для настройки параметров любого объекта отчета необходимо выделить его мышью ( либо переместить на него выделение с помощью клавиатуры ) и выбрать пункт "Настройка объекта" меню "Отчет" главного окна либо меню, появляющегося при нажатии правой кнопки мыши на окне редактирования отчета. Аналогичный результат достигается путем нажатия на клавиши

"Alt+Enter" на выделенном объекте. При этом появляется тот же диалог, что и при добавлении данного объекта в отчет. В нем можно изменить параметры выбранного объекта.

*(Распечатка отчета на принтер или экспорт его в Microsoft Word*

Для вывода отчета на принтер необходимо:

1. В диалоге "Общие настройки отчета" указать направление передачи отчета "Принтер". Аналогичный результат достигается путем нажатия на соответствующую кнопку панели инструментов окна редактирования отчета.

2. Выбрать пункт меню главного окна "Файл/Печать" или нажать мышью на соответствующую кнопку панели инструментов. Аналогичного результата можно добиться, нажав клавиши "Ctrl+P". При этом открывается диалог печати и предварительного просмотра.

Для экспорта отчета в Microsoft Word необходимо:

1. В диалоге "Общие настройки отчета" указать направление передачи отчета "Microsoft Word". Аналогичный результат достигается путем нажатия на соответствующую кнопку панели инструментов окна редактирования отчета.

2. Выбрать пункт меню главного окна "Файл/Печать" или нажать мышью на соответствующую кнопку панели инструментов. Аналогичного результата можно добиться, нажав клавиши "Ctrl+P".

**ГЛАВА 3: ЗАДАНИЯ ДЛЯ ПРИОБРЕТЕНИЯ И КОНТРОЛЯ ПРАКТИЧЕСКИХ НАВЫКОВ**

**3.1 Пример №1**  
**Исходные данные**

*Бухгалтерский баланс (Актив) : 1997 год*

Наименование показателя	Код строки	На начало года	На конец периода
Нематериальные активы	110		
организационные расходы	111		
патенты, лицензии, товарные знаки	112		
Основные средства	120		
земельные участки и прир. объекты	121		
здания, оборудование и пр.	122		
Незавершенное строительство	130		
Долгосрочные финансовые вложения	140		
инвестиции в дочерние общества	141		
инвестиции в зависимые общества	142		
инвестиции в другие организации	143		
займы, предоставленные на срок более 12 м.	144		
прочие долгосрочные фин. вложения	145		
Прочие внеоборотные активы	150		
<b>ИТОГО по разделу I</b>	<b>190</b>		
Запасы	210		11 669,00
сырье, материалы и др. аналог. ценности	211		
животные на выращивании и откорме	212		
малоценные и быстроизнашивающиеся предм.	213		
затраты в незавершенном производстве	214		11 669,00
готовая прод. и товары для перепродажи	215		
товары отгруженные	216		
расходы будущих периодов	217		
прочие запасы и затраты	218		
НДС по приобретенным ценностям	220		1 106,00
Дебиторская задолженность (> 12 мес.)	230		
покупатели и заказчики	231		
векселя к получению	232		
задолженность дочерних и зависимых общ.	233		
авансы выданные	234		
прочие дебиторы	235		
Дебиторская задолженность (<= 12 мес.)	240		100 218,00
покупатели и заказчики	241		
векселя к получению	242		
задолженность дочерних и зависимых общ.	243		

задолженность участников по взносам	244		
авансы выданные	245		100 218,00
прочие дебиторы	246		
Краткосрочные финансовые вложения	250		
инвестиции в зависимые общества	251		
собственные акции, выкупленные у акционеров	252		
прочие краткосрочные финансовые вложения	253		
Денежные средства	260		11 700,00
касса	261		
расчетные счета	262		10 822,00
валютные счета	263		878,00
прочие денежные средства	264		
Прочие оборотные активы	270		
<b>ИТОГО по разделу II</b>	<b>290</b>		<b>124 693,00</b>
Непокрытые убытки прошлых лет	310		
Непокрытый убыток отчетного года	320	X	
<b>ИТОГО по разделу III</b>	<b>390</b>		
<b>БАЛАНС</b>	<b>399</b>		<b>124 693,00</b>

**Бухгалтерский баланс (Пассив) : 1997 год**

Наименование показателя	Код  строки	На на- ча- ло го- да	На конец  периода
Уставный капитал	410		10 000,00
Добавочный капитал	420		40 000,00
Резервный капитал	430		
резервные фонды в соответствии с законод.	431		
резервные фонды в соответствии с уставом	432		
Фонды накопления	440		604,00
Фонд социальной сферы	450		
Целевые финансирование и поступления	460		
Нераспределенная прибыль прошлых лет	470		
Нераспределенная прибыль отчетного года	480	X	
<b>ИТОГО по разделу IV</b>	<b>490</b>		<b>50 604,00</b>
Долгосрочные заемные средства	510		
кредиты банков (более чем 12 мес.)	511		
прочие займы (более чем 12 мес.)	512		
Прочие долгосрочные пассивы	520		
<b>ИТОГО по разделу V</b>	<b>590</b>		
Краткосрочные заемные средства	610		

кредиты банков (в течение 12 мес.)	611		
прочие займы (в течение 12 мес.)	612		
Кредиторская задолженность	620		74 089,00
поставщики и подрядчики	621		6 600,00
векселя к уплате	622		
задолженность перед дочерними общ.	623		
по оплате труда	624		727,00
по социальному страхованию и обеспечению	625		
задолженность перед бюджетом	626		11 268,00
авансы полученные	627		43 683,00
прочие кредиторы	628		11 811,00
Расчеты по дивидендам	630		
Доходы будущих периодов	640		
Фонды потребления	650		
Резервы предстоящих расходов и платежей	660		
Прочие краткосрочные пассивы	670		
<b>ИТОГО по разделу VI</b>	<b>690</b>		<b>74 089,00</b>
<b>БАЛАНС</b>	<b>699</b>		<b>124 693,00</b>

**Отчет о прибылях и убытках : 1997 год**

Наименование показателя	Код строки	За отчетный период	За аналог. Период прошлого года
Выручка(нетто) от реализации	010	22 166,00	
Себестоимость реализации	020	16 500,00	
Коммерческие расходы	030	3 990,00	
Управленческие расходы	040		
<b>Прибыль (убыток) от реализации</b>	<b>050</b>	<b>1 676,00</b>	
Проценты к получению	060		
Проценты к уплате	070		
Доходы от участия в других организациях	080		
Прочие операционные доходы	090		
Прочие операционные расходы	100	528,00	
<b>Прибыль (убыток) от фин.-хоз. деятельности</b>	<b>110</b>	<b>1 148,00</b>	
Прочие внереализационные доходы	120	3,00	
Прочие внереализационные расходы	130		
<b>Прибыль (убыток) отчетного периода</b>	<b>140</b>	<b>1 151,00</b>	
Налог на прибыль	150	547,00	
Отвлеченные средства	160		
<b>Нераспр. прибыль (убытки) отчетного периода</b>	<b>170</b>	<b>604,00</b>	

**Бухгалтерский баланс (Актив) : 1998 год**

Наименование показателя	Код строки	На начало года	На конец периода
Нематериальные активы	110		
организационные расходы	111		
патенты, лицензии, товарные знаки	112		
Основные средства	120		
земельные участки и прир. объекты	121		
здания, оборудование и пр.	122		
Незавершенное строительство	130		
Долгосрочные финансовые вложения	140		
инвестиции в дочерние общества	141		
инвестиции в зависимые общества	142		
инвестиции в другие организации	143		
займы, предоставленные на срок более 12 м.	144		
прочие долгосрочные фин. вложения	145		
Прочие внеоборотные активы	150		
<b>ИТОГО по разделу I</b>	<b>190</b>		
Запасы	210	24,00	130,00
сырье, материалы и др. аналог. ценности	211	12,00	95,00
животные на выращивании и откорме	212		
малоценные и быстроизнашивающиеся предм.	213		3,00
затраты в незавершенном производстве	214	12,00	3,00
готовая прод. и товары для перепродажи	215		29,00
товары отгруженные	216		
расходы будущих периодов	217		
прочие запасы и затраты	218		
НДС по приобретенным ценностям	220	1,00	
Дебиторская задолженность (> 12 мес.)	230		
покупатели и заказчики	231		
векселя к получению	232		
задолженность дочерних и зависимых общ.	233		
авансы выданные	234		
прочие дебиторы	235		
Дебиторская задолженность (<= 12 мес.)	240	100,00	61,00
покупатели и заказчики	241		61,00
векселя к получению	242		
задолженность дочерних и зависимых общ.	243		
задолженность участников по взносам	244		
авансы выданные	245	100,00	
прочие дебиторы	246		
Краткосрочные финансовые вложения	250		

инвестиции в зависимые общества	251		
собственные акции, выкупленные у акционеров	252		
прочие краткосрочные финансовые вложения	253		
Денежные средства	260		4,00
Касса	261		
расчетные счета	262		3,00
валютные счета	263		1,00
прочие денежные средства	264		
Прочие оборотные активы	270		
<b>ИТОГО по разделу II</b>	<b>290</b>	<b>125,00</b>	<b>195,00</b>
Непокрытые убытки прошлых лет	310		
Непокрытый убыток отчетного года	320	X	
<b>ИТОГО по разделу III</b>	<b>390</b>		
<b>БАЛАНС</b>	<b>399</b>	<b>125,00</b>	<b>195,00</b>

**Бухгалтерский баланс (Пассив) : 1998 год**

Наименование показателя	Код строки	На начало года	На конец периода
Уставный капитал	410	10,00	10,00
Добавочный капитал	420	40,00	44,00
Резервный капитал	430		
резервные фонды в соответствии с законод.	431		
резервные фонды в соответствии с уставом	432		
Фонды накопления	440	1,00	50,00
Фонд социальной сферы	450		
Целевые финансирование и поступления	460		
Нераспределенная прибыль прошлых лет	470		
Нераспределенная прибыль отчетного года	480	X	
<b>ИТОГО по разделу IV</b>	<b>490</b>	<b>51,00</b>	<b>104,00</b>
Долгосрочные заемные средства	510		
кредиты банков (более чем 12 мес.)	511		
прочие займы (более чем 12 мес.)	512		
Прочие долгосрочные пассивы	520		
<b>ИТОГО по разделу V</b>	<b>590</b>		
Краткосрочные заемные средства	610		
кредиты банков (в течение 12 мес.)	611		
прочие займы (в течение 12 мес.)	612		
Кредиторская задолженность	620	74,00	86,00
поставщики и подрядчики	621	6,00	
векселя к уплате	622		
задолженность перед дочерними общ.	623		

по оплате труда	624	1,00	2,00
по социальному страхованию и обеспечению	625		1,00
задолженность перед бюджетом	626	11,00	31,00
авансы полученные	627	44,00	47,00
прочие кредиторы	628	12,00	5,00
Расчеты по дивидендам	630		
Доходы будущих периодов	640		
Фонды потребления	650		5,00
Резервы предстоящих расходов и платежей	660		
Прочие краткосрочные пассивы	670		
<b>ИТОГО по разделу VI</b>	<b>690</b>	<b>74,00</b>	<b>91,00</b>
<b>БАЛАНС</b>	<b>699</b>	<b>125,00</b>	<b>195,00</b>

**Отчет о прибылях и убытках : 1998 год**

Наименование показателя	Код строки	За отчетный период	За аналог. период прошлого года
Выручка(нетто) от реализации	010	276,00	
Себестоимость реализации	020	154,00	
Коммерческие расходы	030	33,00	
Управленческие расходы	040		
<b>Прибыль (убыток) от реализации</b>	<b>050</b>	<b>89,00</b>	
Проценты к получению	060		
Проценты к уплате	070		
Доходы от участия в других организациях	080		
Прочие операционные доходы	090		
Прочие операционные расходы	100	2,00	
<b>Прибыль (убыток) от фин.-хоз. деятельности</b>	<b>110</b>	<b>87,00</b>	
Прочие внереализационные доходы	120		
Прочие внереализационные расходы	130		
<b>Прибыль (убыток) отчетного периода</b>	<b>140</b>	<b>87,00</b>	
Налог на прибыль	150	31,00	
Отвлеченные средства	160	56,00	
<b>Нераспр. прибыль (убытки) отчетного периода</b>	<b>170</b>		

**Бухгалтерский баланс (Актив) : 1999 год**

Наименование показателя	Код строки	На начало года	На конец периода
Нематериальные активы	110		3,00



организационные расходы	111		3,00
патенты, лицензии, товарные знаки	112		
Основные средства	120		
земельные участки и прир. объекты	121		
здания, оборудование и пр.	122		
Незавершенное строительство	130		
Долгосрочные финансовые вложения	140		
инвестиции в дочерние общества	141		
инвестиции в зависимые общества	142		
инвестиции в другие организации	143		
займы, предоставленные на срок более 12 м.	144		
прочие долгосрочные фин. вложения	145		
Прочие внеоборотные активы	150		
<b>ИТОГО по разделу I</b>	<b>190</b>		<b>3,00</b>
Запасы	210	186,00	204,00
сырье, материалы и др. аналог. ценности	211	155,00	181,00
животные на выращивании и откорме	212		
малоценные и быстроизнашивающиеся предм.	213		
затраты в незавершенном производстве	214		
готовая прод. и товары для перепродажи	215	31,00	23,00
товары отгруженные	216		
расходы будущих периодов	217		
прочие запасы и затраты	218		
НДС по приобретенным ценностям	220	1,00	
Дебиторская задолженность (> 12 мес.)	230		
покупатели и заказчики	231		
векселя к получению	232		
задолженность дочерних и зависимых общ.	233		
авансы выданные	234		
прочие дебиторы	235		
Дебиторская задолженность (<= 12 мес.)	240	4,00	
покупатели и заказчики	241	2,00	
векселя к получению	242		
задолженность дочерних и зависимых общ.	243		
задолженность участников по взносам	244		
авансы выданные	245		
прочие дебиторы	246	2,00	
Краткосрочные финансовые вложения	250		
инвестиции в зависимые общества	251		
собственные акции, выкупленные у акционеров	252		
прочие краткосрочные финансовые вложения	253		
Денежные средства	260	19,00	46,00
касса	261	4,00	
расчетные счета	262	1,00	46,00
валютные счета	263	14,00	

прочие денежные средства	264		
Прочие оборотные активы	270		
<b>ИТОГО по разделу II</b>	<b>290</b>	<b>210,00</b>	<b>250,00</b>
Непокрытые убытки прошлых лет	310		
Непокрытый убыток отчетного года	320	X	
<b>ИТОГО по разделу III</b>	<b>390</b>		
<b>БАЛАНС</b>	<b>399</b>	<b>210,00</b>	<b>253,00</b>

**Бухгалтерский баланс (Пассив) : 1999 год**

Наименование показателя	Код строки	На начало года	На конец периода
Уставный капитал	410	10,00	10,00
Добавочный капитал	420	44,00	44,00
Резервный капитал	430		
резервные фонды в соответствии с законод.	431		
резервные фонды в соответствии с уставом	432		
Фонды накопления	440	66,00	103,00
Фонд социальной сферы	450		
Целевые финансирование и поступления	460		
Нераспределенная прибыль прошлых лет	470		
Нераспределенная прибыль отчетного года	480	X	
<b>ИТОГО по разделу IV</b>	<b>490</b>	<b>120,00</b>	<b>157,00</b>
Долгосрочные заемные средства	510		
кредиты банков (более чем 12 мес.)	511		
прочие займы (более чем 12 мес.)	512		
Прочие долгосрочные пассивы	520		
<b>ИТОГО по разделу V</b>	<b>590</b>		
Краткосрочные заемные средства	610		
кредиты банков (в течение 12 мес.)	611		
прочие займы (в течение 12 мес.)	612		
Кредиторская задолженность	620	70,00	39,00
поставщики и подрядчики	621	55,00	
векселя к уплате	622		
задолженность перед дочерними общ.	623		
по оплате труда	624	5,00	
по социальному страхованию и обеспечению	625		
задолженность перед бюджетом	626	6,00	20,00
авансы полученные	627		13,00
прочие кредиторы	628	4,00	6,00
Расчеты по дивидендам	630		
Доходы будущих периодов	640		
Фонды потребления	650	20,00	57,00

Резервы предстоящих расходов и платежей	660		
Прочие краткосрочные пассивы	670		
<b>ИТОГО по разделу VI</b>	<b>690</b>	<b>90,00</b>	<b>96,00</b>
<b>БАЛАНС</b>	<b>699</b>	<b>210,00</b>	<b>253,00</b>

**Отчет о прибылях и убытках : 1999 год**

Наименование показателя	Код строки	За от- четный период	За ана- лог. период про- шлого года
Выручка(нетто) от реализации	010	571,00	276,00
Себестоимость реализации	020	301,00	154,00
Коммерческие расходы	030	18,00	33,00
Управленческие расходы	040	114,00	
<b>Прибыль (убыток) от реализации</b>	<b>050</b>	<b>138,00</b>	<b>89,00</b>
Проценты к получению	060		
Проценты к уплате	070		
Доходы от участия в других организациях	080		
Прочие операционные доходы	090		
Прочие операционные расходы	100	26,00	2,00
<b>Прибыль (убыток) от фин.-хоз. деятель- ности</b>	<b>110</b>	<b>112,00</b>	<b>87,00</b>
Прочие внереализационные доходы	120		
Прочие внереализационные расходы	130		
<b>Прибыль (убыток) отчетного периода</b>	<b>140</b>	<b>112,00</b>	<b>87,00</b>
Налог на прибыль	150	37,00	31,00
Отвлеченные средства	160	75,00	56,00
<b>Нераспр. прибыль (убытки) отчетного периода</b>	<b>170</b>		

**Данные для самопроверки.  
Баланс (Абсолютные значения, тыс. \$)**

Наименование показателя	1997 год
Текущие активы	20,92
Денежные средства	1,96
Краткосрочные инвестиции	
Краткосрочная дебиторская задолженность	16,82
Счета и векселя к получению	
Межфирменная дебиторская задолженность	
Прочая дебиторская задолженность	16,82
Долгосрочная дебиторская задолженность	
Товарно-материальные запасы	1,96
Сырье, материалы и комплектующие	
Незавершенное производство	1,96
Готовая продукция	
Прочие запасы	
Расходы будущих периодов	0,19
Прочие текущие активы	
Долгосрочные активы	
Земля, здания и оборудование	
Нематериальные активы	
Долгосрочные инвестиции	
Незавершенные инвестиции	
Прочие долгосрочные активы	
<b>СУММАРНЫЙ АКТИВ</b>	<b>20,92</b>
Текущие обязательства	12,43
Краткосрочные займы	
Кредиторская задолженность	12,43
Счета и векселя к оплате	1,11
Налоги к уплате	1,89
Межфирменная кредиторская задолженность	
Полученные авансы	7,33
Дивиденды к выплате	
Прочая кредиторская задолженность	2,10
Доходы будущих периодов	
Резервы предстоящих расходов и платежей	
Прочие текущие обязательства	
Долгосрочные обязательства	
Долгосрочные займы	
Прочие долгосрочные обязательства	
Собственный капитал	8,49
Акционерный капитал	1,68
Резервы и фонды	0,10
Добавочный капитал	6,71
Нераспределенная прибыль	
Прочий собственный капитал	
<b>СУММАРНЫЙ ПАССИВ</b>	<b>20,92</b>

**Баланс (Абсолютные значения, тыс. \$)**

Наименование показателя	1998 год
Текущие активы	10,91
Денежные средства	0,22
Краткосрочные инвестиции	
Краткосрочная дебиторская задолженность	3,41
Счета и векселя к получению	3,41
Межфирменная дебиторская задолженность	
Прочая дебиторская задолженность	
Долгосрочная дебиторская задолженность	
Товарно-материальные запасы	7,27
Сырье, материалы и комплектующие	5,48
Незавершенное производство	0,17
Готовая продукция	1,62
Прочие запасы	
Расходы будущих периодов	
Прочие текущие активы	
Долгосрочные активы	
Земля, здания и оборудование	
Нематериальные активы	
Долгосрочные инвестиции	
Незавершенные инвестиции	
Прочие долгосрочные активы	
<b>СУММАРНЫЙ АКТИВ</b>	<b>10,91</b>
Текущие обязательства	4,81
Краткосрочные займы	
Кредиторская задолженность	4,81
Счета и векселя к оплате	
Налоги к уплате	1,79
Межфирменная кредиторская задолженность	
Полученные авансы	2,63
Дивиденды к выплате	
Прочая кредиторская задолженность	0,39
Доходы будущих периодов	
Резервы предстоящих расходов и платежей	
Прочие текущие обязательства	
Долгосрочные обязательства	
Долгосрочные займы	
Прочие долгосрочные обязательства	
Собственный капитал	6,10
Акционерный капитал	0,56
Резервы и фонды	3,08
Добавочный капитал	2,46
Нераспределенная прибыль	
Прочий собственный капитал	
<b>СУММАРНЫЙ ПАССИВ</b>	<b>10,91</b>

**Баланс (Абсолютные значения, тыс. \$)**

Наименование показателя	1999 год
Текущие активы	9,42
Денежные средства	1,73
Краткосрочные инвестиции	
Краткосрочная дебиторская задолженность	
Счета и векселя к получению	
Межфирменная дебиторская задолженность	
Прочая дебиторская задолженность	
Долгосрочная дебиторская задолженность	
Товарно-материальные запасы	7,69
Сырье, материалы и комплектующие	6,82
Незавершенное производство	
Готовая продукция	0,87
Прочие запасы	
Расходы будущих периодов	
Прочие текущие активы	
Долгосрочные активы	0,11
Земля, здания и оборудование	
Нематериальные активы	0,11
Долгосрочные инвестиции	
Незавершенные инвестиции	
Прочие долгосрочные активы	
<b>СУММАРНЫЙ АКТИВ</b>	<b>9,54</b>
Текущие обязательства	1,47
Краткосрочные займы	
Кредиторская задолженность	1,47
Счета и векселя к оплате	
Налоги к уплате	0,75
Межфирменная кредиторская задолженность	
Полученные авансы	0,49
Дивиденды к выплате	
Прочая кредиторская задолженность	0,23
Доходы будущих периодов	
Резервы предстоящих расходов и платежей	
Прочие текущие обязательства	
Долгосрочные обязательства	
Долгосрочные займы	
Прочие долгосрочные обязательства	
Собственный капитал	8,07
Акционерный капитал	0,38
Резервы и фонды	6,03
Добавочный капитал	1,66
Нераспределенная прибыль	
Прочий собственный капитал	
<b>СУММАРНЫЙ ПАССИВ</b>	<b>9,54</b>

**Отчет о прибылях и убытках (Абсолютные значения, тыс. \$)**

Наименование показателя	1997 год	1998 год
Чистый объем продаж	3,72	15,44
Себестоимость	2,77	8,61
Валовая прибыль	0,95	6,82
Общие издержки	0,67	1,85
Другие операционные доходы		
Другие операционные расходы	0,09	0,11
Операционная прибыль	0,19	4,87
Проценты к получению		
Проценты к выплате		
Другие внереализационные доходы	0,00	
Другие внереализационные расходы		3,13
Прибыль до налога	0,19	1,73
Налог на прибыль	0,09	1,73
<b>ЧИСТАЯ ПРИБЫЛЬ</b>	<b>0,10</b>	

**Отчет о прибылях и убытках (Абсолютные значения, тыс. \$)**

Наименование показателя	1999 год
Чистый объем продаж	21,52
Себестоимость	11,35
Валовая прибыль	10,18
Общие издержки	4,98
Другие операционные доходы	
Другие операционные расходы	0,98
Операционная прибыль	4,22
Проценты к получению	
Проценты к выплате	
Другие внереализационные доходы	
Другие внереализационные расходы	2,83
Прибыль до налога	1,39
Налог на прибыль	1,39
<b>ЧИСТАЯ ПРИБЫЛЬ</b>	

**Финансовые показатели**

Наименование показателя	1997 год
Коэффициент абсолютной ликвидности	0,16
Коэффициент срочной ликвидности (QR)	0,16
Коэффициент текущей ликвидности (CR)	1,68
Чистый оборотный капитал (NWC)	8,49
Коэффициент финансовой независимости (EQ/TA)	0,41
Суммарные обязательства к активам (TD/TA)	0,59

Суммарные обязательства к собств. кап. (TD/EQ)	1,46
Долгоср. обязат. к активам (LTD/TA)	
Долгоср. обязат. к внеоборотн. акт. (LTD/FA)	X
Коэффициент покрытия процентов (TIE), раз	X
Рентабельность продаж (ROS), %	2,72
Рентабельность собственного капитала (ROE), %	1,19
Рентабельность текущих активов (RCA), %	0,48
Рентабельность внеоборотных активов (RFA), %	X
Рентабельность инвестиций (ROI), %	1,19
Оборачиваемость рабочего капитала (NCT), раз	0,44
Оборачиваемость основных средств (FAT), раз	X
Оборачиваемость активов (TAT), раз	0,18
Оборачиваемость запасов (ST), раз	1,41
Оборачиваемость дебиторской задолж. (CP), дн.	1 650,26

**Финансовые показатели**

Наименование показателя	1998 год
Коэффициент абсолютной ликвидности	0,05
Коэффициент срочной ликвидности (QR)	0,76
Коэффициент текущей ликвидности (CR)	2,27
Чистый оборотный капитал (NWC)	6,10
Коэффициент финансовой независимости (EQ/TA)	0,56
Суммарные обязательства к активам (TD/TA)	0,44
Суммарные обязательства к собств. кап. (TD/EQ)	0,79
Долгоср. обязат. к активам (LTD/TA)	
Долгоср. обязат. к внеоборотн. акт. (LTD/FA)	X
Коэффициент покрытия процентов (TIE), раз	X
Рентабельность продаж (ROS), %	
Рентабельность собственного капитала (ROE), %	
Рентабельность текущих активов (RCA), %	
Рентабельность внеоборотных активов (RFA), %	X
Рентабельность инвестиций (ROI), %	
Оборачиваемость рабочего капитала (NCT), раз	2,53
Оборачиваемость основных средств (FAT), раз	X
Оборачиваемость активов (TAT), раз	1,42
Оборачиваемость запасов (ST), раз	1,18
Оборачиваемость дебиторской задолж. (CP), дн.	80,67

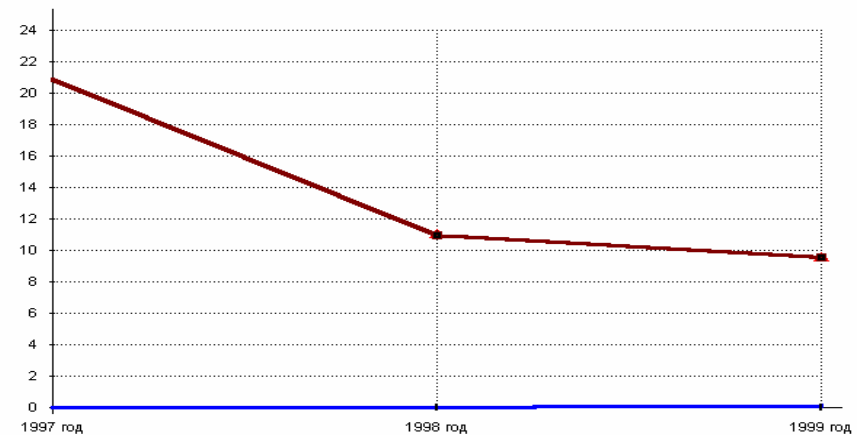
**Финансовые показатели**

Наименование показателя	1999 год
Коэффициент абсолютной ликвидности	1,18
Коэффициент срочной ликвидности (QR)	1,18
Коэффициент текущей ликвидности (CR)	6,41
Чистый оборотный капитал (NWC)	7,95
Коэффициент финансовой независимости (EQ/TA)	0,85

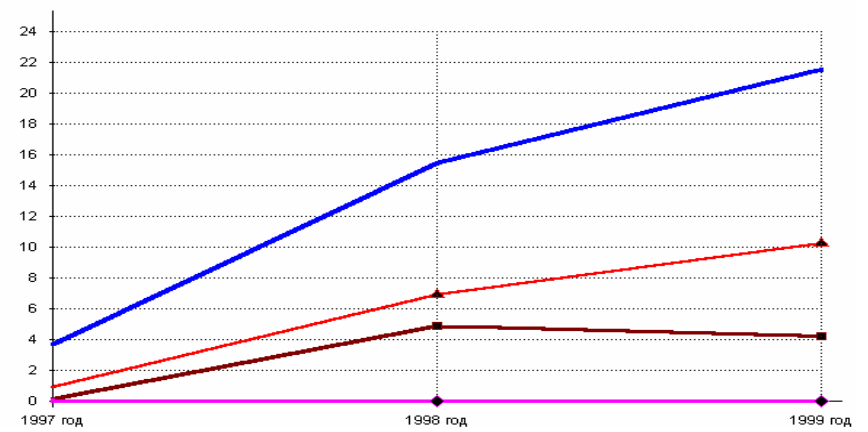


Суммарные обязательства к активам (TD/TA)	0,15
Суммарные обязательства к собств. кап. (TD/EQ)	0,18
Долгоср. обязат. к активам (LTD/TA)	
Долгоср. обязат. к внеоборотн. акт. (LTD/FA)	
Коэффициент покрытия процентов (TIE), раз	X
Рентабельность продаж (ROS), %	
Рентабельность собственного капитала (ROE), %	
Рентабельность текущих активов (RCA), %	
Рентабельность внеоборотных активов (RFA), %	
Рентабельность инвестиций (ROI), %	
Оборачиваемость рабочего капитала (NCT), раз	2,71
Оборачиваемость основных средств (FAT), раз	190,33
Оборачиваемость активов (TAT), раз	2,26
Оборачиваемость запасов (ST), раз	1,48
Оборачиваемость дебиторской задолж. (CP), дн.	

**Активы (Абсолютные значения, тыс. \$)**



**Пассивы (Абсолютные значения, тыс. \$)**



**3.2 Пример № 2**  
**Исходные данные**

*Бухгалтерский баланс (Актив) : 1994 год*

Наименование показателя	Код Строки	На начало года	На конец периода
<b>I. ОСНОВНЫЕ СРЕДСТВА</b>			
Нематериальные активы			
первоначальная стоимость	010	17,00	17,00
износ	011	1,00	7,00
остаточная стоимость	012	16,00	10,00
Основные средства			
первоначальная стоимость	020	10 721 429,00	10 360 874,00
износ	021	3 905 633,00	4 031 633,00
остаточная стоимость	022	6 815 796,00	6 329 241,00
Оборудование к установке	030	96 597,00	96 819,00
Незавершенные капитальные вложения	040	1 697,00	191 335,00
Долгосрочные финансовые вложения	050	780,00	1 780,00
Расчеты с учредителями	060		
Прочие внеоборотные активы	070		
<b>ИТОГО по разделу I</b>	<b>080</b>	<b>6 914 886,00</b>	<b>6 619 185,00</b>
<b>II. ЗАПАСЫ И ЗАТРАТЫ</b>			
Производственные запасы	100	50 106,00	112 726,00
Животные на выращивании и откорме	110		
Малоценные предметы			
первоначальная стоимость	120	5 882,00	14 906,00
износ	121	2 262,00	8 149,00
остаточная стоимость	122	3 620,00	6 757,00
Незавершенное производство	130	21 872,00	55 354,00
Расходы будущих периодов	140		
Готовая продукция	150	84 124,00	61 948,00
Товары	162		
НДС по приобретенным ценностям	175	10 745,00	186 803,00
Прочие запасы и затраты	176		
<b>ИТОГО по разделу II</b>	<b>180</b>	<b>170 467,00</b>	<b>423 588,00</b>
<b>III. ДЕНЕЖНЫЕ СРЕДСТВА, РАСЧЕТЫ</b>			
Товары отгруженные	199	9 710,00	1 111,00
Расчеты с дебиторами			
за товары, работы и услуги	200		
по векселям полученным	210		
с дочерними предприятиями	220		
с бюджетом	230	630,00	

с персоналом по прочим операциям	240	1 133,00	1 708,00
с прочими дебиторами	250	1 174,00	5 527,00
Авансы выданные	260		
Краткосрочные финансовые вложения	270		
Денежные средства:			
касса	280	36,00	194,00
расчетный счет	290	477,00	
валютный счет	300	670,00	377,00
прочие денежные средства	310	650,00	750,00
Прочие оборотные активы	320	486,00	1 791,00
<b>ИТОГО по разделу III</b>	<b>330</b>	<b>14 966,00</b>	<b>11 458,00</b>
Убытки			
прошлых лет	340		229 965,00
отчетного года	350	X	62 017,00
<b>БАЛАНС</b>	<b>360</b>	<b>7 100 319,00</b>	<b>7 346 213,00</b>

**Бухгалтерский баланс (Пассив) : 1994 год**

Наименование показателя	Код строки	На начало года	На конец периода
<b>I. ИСТОЧНИКИ СОБСТВЕННЫХ СРЕДСТВ</b>			
Уставный капитал	400	17 618,00	17 618,00
Добавочный капитал	401	6 489 481,00	6 895 419,00
Резервный капитал	402		
Фонды накопления	420	423 806,00	
Фонд социальной сферы	425		
Целевые финансирования и поступления	430	912,00	732,00
Арендные обязательства	440		
Нераспределенная прибыль прошлых лет	460		
Прибыль:			
отчетного года	470	X	
использовано	471	X	
нераспределенная прибыль отчетного года	472	X	
<b>ИТОГО по разделу I</b>	<b>480</b>	<b>6 931 817,00</b>	<b>6 913 769,00</b>
<b>II. РАСЧЕТЫ И ПРОЧИЕ ПАССИВЫ</b>			
Долгосрочные кредиты банков	500		
Долгосрочные займы	510		
Краткосрочные кредиты банков	600	2 235,00	3 415,00
Кредиты банков для работников	610		
Краткосрочные займы	620		
Расчеты с кредиторами:			

за товары и услуги	630	20 472,00	34 249,00
по векселям выданным	640		
по оплате труда	650	15 891,00	19 202,00
по социальному страхованию	660	12 527,00	6 950,00
по имущественному и личному страхованию	670	274,00	51,00
с дочерними предприятиями	680		
по внебюджетным платежам	690		
с бюджетом	700		108 723,00
с прочими кредиторами	710	116 878,00	259 610,00
Авансы полученные	720		
Расчеты с учредителями	725	225,00	244,00
Доходы будущих периодов	730		
Фонды потребления	735		
Резервы предстоящих расходов и платежей	740		
Резервы по сомнительным долгам	750		
Прочие краткосрочные пассивы	760		
<b>ИТОГО по разделу II</b>	<b>770</b>	<b>168 502,00</b>	<b>432 444,00</b>
<b>БАЛАНС</b>	<b>780</b>	<b>7 100 319,00</b>	<b>7 346 213,00</b>

**Финансовые результаты : 1994 год**

Наименование показателя	Код строки	Прибыль	Убытки (расходы)
Выручка от реализации продукции	010	1 735 863,00	X
Налог на добавленную стоимость	015	X	324 592,00
Акцизы	020	X	
	030	X	
Затраты на производство	040	X	1 767 063,00
@@:Результат от реализации	050		355 792,00
Результат от прочей реализации	060	42 990,00	
Доходы и расходы от внереализационных операций	070	374 170,00	123 385,00
по ценным бумагам и от долевого участия в СП	071		
курсовые разницы по операциям в валюте	072		
	073		
@@:Итого прибылей и убытков	080	417 160,00	479 177,00
Балансовая прибыль или убыток	090		62 017,00

**Бухгалтерский баланс (Актив) : 1995 год**

Наименование показателя	Код строки	На начало года	На конец периода
I. ОСНОВНЫЕ СРЕДСТВА			

Нематериальные активы			
первоначальная стоимость	010	17,00	5 832,00
износ	011	7,00	1 539,00
остаточная стоимость	012	10,00	4 293,00
Основные средства			
первоначальная стоимость	020	39 814 724,00	39 795 797,00
износ	021	14 532 300,00	15 034 916,00
остаточная стоимость	022	25 282 424,00	24 760 881,00
Оборудование к установке	030	96 819,00	96 819,00
Незавершенные капитальные вложения	040	191 335,00	191 427,00
Долгосрочные финансовые вложения	050	1 780,00	9 509,00
Расчеты с учредителями	060		7 029 338,00
Прочие внеоборотные активы	070		
<b>ИТОГО по разделу I</b>	<b>080</b>	<b>25 572 368,00</b>	<b>32 092 267,00</b>
II. ЗАПАСЫ И ЗАТРАТЫ			
Производственные запасы	100	112 726,00	355 266,00
Животные на выращивании и откорме	110		
Малоценные предметы			
первоначальная стоимость	120	14 906,00	48 669,00
износ	121	8 149,00	38 179,00
остаточная стоимость	122	6 757,00	10 490,00
Незавершенное производство	130	55 353,00	79 336,00
Расходы будущих периодов	140		
Готовая продукция	150	61 948,00	890 145,00
Товары	162		
НДС по приобретенным ценностям	175	186 803,00	242 399,00
Прочие запасы и затраты	176		
<b>ИТОГО по разделу II</b>	<b>180</b>	<b>423 587,00</b>	<b>1 577 636,00</b>
III. ДЕНЕЖНЫЕ СРЕДСТВА, РАСЧЕТЫ			
Товары отгруженные	199	1 111,00	
Расчеты с дебиторами			
за товары, работы и услуги	200		1 188 225,00
по векселям полученным	210		
с дочерними предприятиями	220		
с бюджетом	230		14 922,00
с персоналом по прочим операциям	240	23,00	23,00
с прочими дебиторами	250	1 463,00	6 390,00
Авансы выданные	260		
Краткосрочные финансовые вложения	270		
Денежные средства:			
касса	280	194,00	2 555,00
расчетный счет	290		117 822,00
валютный счет	300	377,00	567,00

прочие денежные средства	310	750,00	6 026,00
Прочие оборотные активы	320	7 540,00	154 513,00
<b>ИТОГО по разделу III</b>	<b>330</b>	<b>11 458,00</b>	<b>1 491 043,00</b>
Убытки			
прошлых лет	340	235 675,00	
отчетного года	350	X	
<b>БАЛАНС</b>	<b>360</b>	<b>26 243 088,00</b>	<b>35 160 946,00</b>

**Бухгалтерский баланс (Пассив) : 1995 год**

Наименование показателя	Код строки	На начало года	На конец периода
<b>I. ИСТОЧНИКИ СОБСТВЕННЫХ СРЕДСТВ</b>			
Уставный капитал	400	17 618,00	7 047 200,00
Добавочный капитал	401	25 848 602,00	25 597 838,00
Резервный капитал	402		
Фонды накопления	420		
Фонд социальной сферы	425		
Целевые финансирования и поступления	430	731,00	983,00
Арендные обязательства	440		
Нераспределенная прибыль прошлых лет	460		
Прибыль:			
отчетного года	470	X	722 643,00
использовано	471	X	586 802,00
нераспределенная прибыль отчетного года	472	X	135 841,00
<b>ИТОГО по разделу I</b>	<b>480</b>	<b>25 866 951,00</b>	<b>32 781 862,00</b>
<b>II. РАСЧЕТЫ И ПРОЧИЕ ПАССИВЫ</b>			
Долгосрочные кредиты банков	500		
Долгосрочные займы	510		
Краткосрочные кредиты банков	600	3 415,00	3 415,00
Кредиты банков для работников	610		
Краткосрочные займы	620		
Расчеты с кредиторами:			
за товары и услуги	630	236 281,00	753 316,00
по векселям выданным	640		
по оплате труда	650	19 202,00	420 786,00
по социальному страхованию	660	6 950,00	97 507,00
по имущественному и личному страхованию	670	51,00	51,00
с дочерними предприятиями	680		
по внебюджетным платежам	690		7 866,00
с бюджетом	700	108 723,00	1 094 828,00
с прочими кредиторами	710		
Авансы полученные	720		

Расчеты с учредителями	725	244,00	
Доходы будущих периодов	730		
Фонды потребления	735		
Резервы предстоящих расходов и платежей	740		
Резервы по сомнительным долгам	750		
Прочие краткосрочные пассивы	760	1 271,00	1 315,00
<b>ИТОГО по разделу II</b>	<b>770</b>	<b>376 137,00</b>	<b>2 379 084,00</b>
<b>БАЛАНС</b>	<b>780</b>	<b>26 243 088,00</b>	<b>35 160 946,00</b>

**Финансовые результаты : 1995 год**

Наименование показателя	Код строки	Прибыль	Убытки (расходы)
Выручка от реализации продукции	010	6 996 723,00	X
Налог на добавленную стоимость	015	X	1 367 872,00
Акцизы	020	X	
	030	X	
Затраты на производство	040	X	5 263 689,00
@@:Результат от реализации	050	365 162,00	
Результат от прочей реализации	060	40 219,00	
Доходы и расходы от внереализационных операций	070	896 829,00	579 568,00
по ценным бумагам и от долевого участия в СП	071		
курсовые разницы по операциям в валюте	072	191,00	
	073	896 829,00	579 568,00
@@:Итого прибылей и убытков	080	1 302 210,00	579 568,00
Балансовая прибыль или убыток	090	722 642,00	

**Использование прибыли : 1995 год**

Наименование показателя	Код строки	На конец периода
Платежи в бюджет	200	351 127,00
Отчисления в резервные капитал и фонды	210	
фонды накопления	220	
фонды потребления	230	
благотворительные цели	250	
другие цели	260	235 675,00

**Бухгалтерский баланс (Актив) : 1996 год**

Наименование показателя	Код строки	На начало года	На конец периода
Нематериальные активы	110	4 293,00	36 185,00



организационные расходы	111		
патенты, лицензии, товарные знаки	112	4 293,00	36 185,00
Основные средства	120	68 716 840,00	67 123 883,00
земельные участки и прир. объекты здания, оборудование и пр.	121 122		
		68 716 840,00	67 123 883,00
Незавершенное строительство	130	288 247,00	277 418,00
Долгосрочные финансовые вложения	140	9 508,00	17 009,00
инвестиции в дочерние общества	141		
инвестиции в зависимые общества	142		
инвестиции в другие организации	143		
займы, предоставленные на срок более 12 м.	144		
прочие долгосрочные фин. вложе- ния	145	9 508,00	17 009,00
Прочие внеоборотные активы	150		
<b>ИТОГО по разделу I</b>	<b>190</b>	<b>69 018 888,00</b>	<b>67 454 495,00</b>
Запасы	210	1 335 237,00	4 891 406,00
сырье, материалы и др. аналог. ценности	211	355 266,00	867 439,00
животные на выращивании и откор- ме	212		
малоценные и быстроизнашиваю- щиеся предм.	213	10 490,00	31 616,00
затраты в незавершенном произ- водстве	214	79 336,00	149 318,00
готовая прод. и товары для пере- продажи	215	890 145,00	3 735 156,00
товары отгруженные	216		
расходы будущих периодов	217		107 877,00
прочие запасы и затраты	218		
НДС по приобретенным ценностям	220	242 399,00	501 995,00
Дебиторская задолженность (> 12 мес.)	230	7 029 338,00	7 029 338,00
покупатели и заказчики	231		
векселя к получению	232		
задолженность дочерних и зависи- мых общ.	233		
авансы выданные	234		
прочие дебиторы	235	7 029 338,00	7 029 338,00
Дебиторская задолженность (<= 12 мес.)	240	1 211 957,00	2 263 071,00
покупатели и заказчики	241	855 021,00	872 919,00
векселя к получению	242	333 204,00	1 334 204,00
задолженность дочерних и зависи- мых общ.	243		
задолженность участников по взно- сам	244		

авансы выданные	245		
прочие дебиторы	246	23 732,00	55 948,00
Краткосрочные финансовые вложения	250		
инвестиции в зависимые общества	251		
собственные акции, выкупленные у акционеров	252		
прочие краткосрочные финансовые вложения	253		
Денежные средства	260	126 970,00	43 152,00
касса	261	2 555,00	5 326,00
расчетные счета	262	117 822,00	37 142,00
валютные счета	263	567,00	684,00
прочие денежные средства	264	6 026,00	
Прочие оборотные активы	270	152 116,00	2 917 969,00
<b>ИТОГО по разделу II</b>	<b>290</b>	<b>10 098 017,00</b>	<b>17 646 931,00</b>
Непокрытые убытки прошлых лет	310		
Непокрытый убыток отчетного года	320	X	
<b>ИТОГО по разделу III</b>	<b>390</b>		
<b>БАЛАНС</b>	<b>399</b>	<b>79 116 905,00</b>	<b>85 101 426,00</b>

**Бухгалтерский баланс (Пассив) : 1996 год**

Наименование показателя	Код строки	На начало года	На конец периода
Уставный капитал	410	7 047 200,00	7 047 200,00
Добавочный капитал	420	69 553 797,00	68 176 602,00
Резервный капитал	430		2 679,00
резервные фонды в соответствии с законод.	431		
резервные фонды в соответствии с уставом	432		2 679,00
Фонды накопления	440		
Фонд социальной сферы	450		
Целевые финансирование и поступления	460	983,00	1 029,00
Нераспределенная прибыль прошлых лет	470	135 841,00	
Нераспределенная прибыль отчетного года	480	X	
<b>ИТОГО по разделу IV</b>	<b>490</b>	<b>76 737 821,00</b>	<b>75 227 510,00</b>
Долгосрочные заемные средства	510		
кредиты банков (более чем 12 мес.)	511		
прочие займы (более чем 12 мес.)	512		
Прочие долгосрочные пассивы	520		

<b>ИТОГО по разделу V</b>	<b>590</b>		
Краткосрочные заемные средства	610	3 415,00	
кредиты банков (в течение 12 мес.)	611	3 415,00	
прочие займы (в течение 12 мес.)	612		
Кредиторская задолженность	620	2 374 354,00	9 864 288,00
поставщики и подрядчики	621	753 316,00	4 062 833,00
векселя к уплате	622		
задолженность перед дочерними общ.	623	420 786,00	3 018 162,00
по оплате труда	624	97 507,00	61 647,00
по социальному страхованию и обеспечению	625		
задолженность перед бюджетом	626	1 094 828,00	2 567 221,00
авансы полученные	627		
прочие кредиторы	628	7 917,00	154 425,00
Расчеты по дивидендам	630		4 780,00
Доходы будущих периодов	640		
Фонды потребления	650		
Резервы предстоящих расходов и платежей	660		
Прочие краткосрочные пассивы	670	1 315,00	4 848,00
<b>ИТОГО по разделу VI</b>	<b>690</b>	<b>2 379 084,00</b>	<b>9 873 916,00</b>
<b>БАЛАНС</b>	<b>699</b>	<b>79 116 905,00</b>	<b>85 101 426,00</b>

**Отчет о прибылях и убытках : 1996 год**

Наименование показателя	Код строки	За отчетный период	За аналог. период прошлого года
Выручка(нетто) от реализации	010	8 887 006,00	5 628 851,00
Себестоимость реализации	020	7 198 542,00	5 263 689,00
Коммерческие расходы	030	19 118,00	
Управленческие расходы	040		
<b>Прибыль (убыток) от реализации</b>	<b>050</b>	<b>1 669 346,00</b>	<b>365 162,00</b>
Проценты к получению	060		
Проценты к уплате	070		
Доходы от участия в других организациях	080		
Прочие операционные доходы	090	2 301 427,00	40 219,00
Прочие операционные расходы	100	2 758 525,00	
<b>Прибыль (убыток) от фин.-хоз. деятельности</b>	<b>110</b>	<b>1 212 248,00</b>	<b>405 381,00</b>
Прочие внереализационные доходы	120	10 243,00	896 829,00
Прочие внереализационные расходы	130	3 744,00	579 568,00
<b>Прибыль (убыток) отчетного периода</b>	<b>140</b>	<b>1 218 747,00</b>	<b>722 642,00</b>
Налог на прибыль	150	433 004,00	

Отвлеченные средства	160	785 743,00	
<b>Нераспр. прибыль (убытки) отчетного периода</b>	<b>170</b>		<b>722 642,00</b>

**Бухгалтерский баланс (Актив) : 1997 год**

Наименование показателя	Код строки	На начало года	На конец периода
Нематериальные активы	110	36 185,00	11 917,00
организационные расходы	111		
патенты, лицензии, товарные знаки	112	36 185,00	11 917,00
Основные средства	120	43 042 712,00	39 463 642,00
земельные участки и прир. Объекты	121		
здания, оборудование и пр.	122	43 042 712,00	39 463 642,00
Незавершенное строительство	130	277 418,00	277 223,00
Долгосрочные финансовые вложения	140	17 009,00	17 009,00
инвестиции в дочерние общества	141		
инвестиции в зависимые общества	142		
инвестиции в другие организации	143	17 009,00	17 009,00
займы, предоставленные на срок более 12 м.	144		
прочие долгосрочные фин. вложения	145		
Прочие внеоборотные активы	150		
<b>ИТОГО по разделу I</b>	<b>190</b>	<b>43 373 324,00</b>	<b>39 769 791,00</b>
Запасы	210	4 891 406,00	5 669 467,00
сырье, материалы и др. аналог. ценности	211	867 439,00	982 998,00
животные на выращивании и откорме	212		
малоценные и быстроизнашивающиеся предм.	213	31 616,00	76 281,00
затраты в незавершенном производстве	214	149 318,00	220 559,00
готовая прод. и товары для перепродажи	215	3 735 156,00	4 305 059,00
товары отгруженные	216		
расходы будущих периодов	217	107 877,00	84 570,00
прочие запасы и затраты	218		
НДС по приобретенным ценностям	220	501 995,00	729 177,00
Дебиторская задолженность (> 12 мес.)	230	7 029 338,00	7 029 338,00
покупатели и заказчики	231		
векселя к получению	232		
задолженность дочерних и зависимых общ.	233		

авансы выданные	234		
прочие дебиторы	235	7 029 338,00	7 029 338,00
Дебиторская задолженность (<= 12 мес.)	240	2 263 071,00	5 906 210,00
покупатели и заказчики	241	872 919,00	5 465 308,00
векселя к получению	242	1 334 204,00	338 238,00
задолженность дочерних и зависящих общ.	243		
задолженность участников по взносам	244		
авансы выданные	245		
прочие дебиторы	246	55 948,00	102 664,00
Краткосрочные финансовые вложения	250		
инвестиции в зависимые общества	251		
собственные акции, выкупленные у акционеров	252		
прочие краткосрочные финансовые вложения	253		
Денежные средства	260	43 152,00	41 887,00
касса	261	5 326,00	4 010,00
расчетные счета	262	37 142,00	37 144,00
валютные счета	263	684,00	733,00
прочие денежные средства	264		
Прочие оборотные активы	270	2 917 969,00	52 431,00
<b>ИТОГО по разделу II</b>	<b>290</b>	<b>17 646 931,00</b>	<b>19 428 510,00</b>
Непокрытые убытки прошлых лет	310		
Непокрытый убыток отчетного года	320	X	
<b>ИТОГО по разделу III</b>	<b>390</b>		
<b>БАЛАНС</b>	<b>399</b>	<b>61 020 255,00</b>	<b>59 198 301,00</b>

**Бухгалтерский баланс (Пассив) : 1997 год**

Наименование показателя	Код строки	На начало года	На конец периода
Уставный капитал	410	7 047 200,00	7 047 200,00
Добавочный капитал	420	44 095 431,00	43 605 460,00
Резервный капитал	430	2 679,00	2 679,00
резервные фонды в соответствии с законод.	431		
резервные фонды в соответствии с уставом	432	2 679,00	2 679,00
Фонды накопления	440		
Фонд социальной сферы	450		
Целевые финансирование и поступления	460	1 029,00	731,00

Нераспределенная прибыль прошлых лет	470		
Нераспределенная прибыль отчетного года	480	X	
<b>ИТОГО по разделу IV</b>	<b>490</b>	<b>51 146 339,00</b>	<b>50 656 070,00</b>
Долгосрочные заемные средства	510		
кредиты банков (более чем 12 мес.)	511		
прочие займы (более чем 12 мес.)	512		
Прочие долгосрочные пассивы	520		
<b>ИТОГО по разделу V</b>	<b>590</b>		
Краткосрочные заемные средства	610		
кредиты банков (в течение 12 мес.)	611		
прочие займы (в течение 12 мес.)	612		
Кредиторская задолженность	620	9 864 288,00	8 538 206,00
поставщики и подрядчики	621	4 062 833,00	4 331 520,00
векселя к уплате	622		
задолженность перед дочерними общ.	623		
по оплате труда	624	3 018 162,00	167 207,00
по социальному страхованию и обеспечению	625	61 647,00	912 015,00
задолженность перед бюджетом	626	2 567 221,00	2 783 281,00
авансы полученные	627		
прочие кредиторы	628	154 425,00	344 183,00
Расчеты по дивидендам	630	4 780,00	2 923,00
Доходы будущих периодов	640		
Фонды потребления	650		
Резервы предстоящих расходов и платежей	660		
Прочие краткосрочные пассивы	670	4 848,00	1 102,00
<b>ИТОГО по разделу VI</b>	<b>690</b>	<b>9 873 916,00</b>	<b>8 542 231,00</b>
<b>БАЛАНС</b>	<b>699</b>	<b>61 020 255,00</b>	<b>59 198 301,00</b>

**Отчет о прибылях и убытках : 1997 год**

Наименование показателя	Код строки	За отчетный период	За аналог. период прошлого года
Выручка(нетто) от реализации	010	10 568 516,00	8 887 006,00
Себестоимость реализации	020	9 777 191,00	7 198 542,00
Коммерческие расходы	030	5 925,00	19 118,00
Управленческие расходы	040		
<b>Прибыль (убыток) от реализации</b>	<b>050</b>	<b>785 400,00</b>	<b>1 669 346,00</b>
Проценты к получению	060	46 001,00	
Проценты к уплате	070		
Доходы от участия в других организациях	080		

Прочие операционные доходы	090	1 369 690,00	2 301 427,00
Прочие операционные расходы	100	2 324 019,00	2 758 525,00
<b>Прибыль (убыток) от фин.-хоз. Деятельности</b>	<b>110</b>	<b>-122 928,00</b>	<b>1 212 248,00</b>
Прочие внереализационные доходы	120	188 384,00	10 243,00
Прочие внереализационные расходы	130	29 019,00	3 744,00
<b>Прибыль (убыток) отчетного периода</b>	<b>140</b>	<b>36 437,00</b>	<b>1 218 747,00</b>
Налог на прибыль	150		433 004,00
Отвлеченные средства	160		785 743,00
<b>Нераспр. прибыль (убытки) отчетного периода</b>	<b>170</b>	<b>36 437,00</b>	

**Бухгалтерский баланс (Актив) : 1998 год**

Наименование показателя	Код строки	На начало года	На конец периода
Нематериальные активы	110	12,00	8,00
организационные расходы	111		
патенты, лицензии, товарные знаки	112	12,00	8,00
Основные средства	120	62 678,00	62 154,00
земельные участки и прир. объекты	121		
здания, оборудование и пр.	122	62 678,00	62 154,00
Незавершенное строительство	130	277,00	279,00
Долгосрочные финансовые вложения	140	17,00	17,00
инвестиции в дочерние общества	141		
инвестиции в зависимые общества	142		
инвестиции в другие организации	143		
займы, предоставленные на срок более 12 м.	144		
прочие долгосрочные фин. вложения	145	17,00	17,00
Прочие внеоборотные активы	150		
<b>ИТОГО по разделу I</b>	<b>190</b>	<b>62 984,00</b>	<b>62 458,00</b>
Запасы	210	5 670,00	8 995,00
сырье, материалы и др. аналог. ценности	211	983,00	705,00
животные на выращивании и откорме	212		
малоценные и быстроизнашивающиеся предм.	213	76,00	38,00
затраты в незавершенном производстве	214	221,00	3 188,00
готовая прод. и товары для перепродажи	215	4 305,00	4 980,00
товары отгруженные	216		
расходы будущих периодов	217	85,00	84,00
прочие запасы и затраты	218		
НДС по приобретенным ценностям	220	729,00	1 063,00

Дебиторская задолженность (> 12 мес.)	230	7 029,00	4,00
покупатели и заказчики	231		
векселя к получению	232		
задолженность дочерних и зависимых общ.	233		
авансы выданные	234		
прочие дебиторы	235	7 029,00	4,00
Дебиторская задолженность (<= 12 мес.)	240	5 906,00	5 876,00
покупатели и заказчики	241		
векселя к получению	242	5 465,00	5 361,00
задолженность дочерних и зависимых общ.	243	338,00	404,00
задолженность участников по взносам	244		
авансы выданные	245		
прочие дебиторы	246	103,00	111,00
Краткосрочные финансовые вложения	250		
инвестиции в зависимые общества	251		
собственные акции, выкупленные у акционеров	252		
прочие краткосрочные финансовые вложения	253		
Денежные средства	260	42,00	40,00
касса	261	4,00	3,00
расчетные счета	262	37,00	37,00
валютные счета	263	1,00	
прочие денежные средства	264		
Прочие оборотные активы	270	52,00	20,00
<b>ИТОГО по разделу II</b>	<b>290</b>	<b>19 428,00</b>	<b>15 998,00</b>
Непокрытые убытки прошлых лет	310		
Непокрытый убыток отчетного года	320	X	420,00
<b>ИТОГО по разделу III</b>	<b>390</b>		<b>420,00</b>
<b>БАЛАНС</b>	<b>399</b>	<b>82 412,00</b>	<b>78 876,00</b>

**Бухгалтерский баланс (Пассив) : 1998 год**

Наименование показателя	Код строки	На начало года	На конец периода
Уставный капитал	410	7 047,00	7 047,00
Добавочный капитал	420	66 820,00	59 790,00
Резервный капитал	430	3,00	3,00
резервные фонды в соответствии с законод.	431		



резервные фонды в соответствии с уставом	432	3,00	3,00
Фонды накопления	440		
Фонд социальной сферы	450		
Целевые финансирование и поступления	460	1,00	1,00
Нераспределенная прибыль прошлых лет	470		
Нераспределенная прибыль отчетного года	480	X	
<b>ИТОГО по разделу IV</b>	<b>490</b>	<b>73 871,00</b>	<b>66 841,00</b>
Долгосрочные заемные средства	510		
кредиты банков (более чем 12 мес.)	511		
прочие займы (более чем 12 мес.)	512		
Прочие долгосрочные пассивы	520		
<b>ИТОГО по разделу V</b>	<b>590</b>		
Краткосрочные заемные средства	610		
кредиты банков (в течение 12 мес.)	611		
прочие займы (в течение 12 мес.)	612		
Кредиторская задолженность	620	8 537,00	12 034,00
поставщики и подрядчики	621	4 332,00	4 975,00
векселя к уплате	622		
задолженность перед дочерними общ.	623	167,00	187,00
по оплате труда	624	912,00	1 521,00
по социальному страхованию и обеспечению	625		
задолженность перед бюджетом	626	2 783,00	4 964,00
авансы полученные	627		90,00
прочие кредиторы	628	343,00	297,00
Расчеты по дивидендам	630	3,00	
Доходы будущих периодов	640		
Фонды потребления	650		
Резервы предстоящих расходов и платежей	660		
Прочие краткосрочные пассивы	670	1,00	1,00
<b>ИТОГО по разделу VI</b>	<b>690</b>	<b>8 541,00</b>	<b>12 035,00</b>
<b>БАЛАНС</b>	<b>699</b>	<b>82 412,00</b>	<b>78 876,00</b>

**Отчет о прибылях и убытках : 1998 год**

Наименование показателя	Код строки	За отчетный период	За аналог. период прошлого года
Выручка(нетто) от реализации	010	6 673,00	
Себестоимость реализации	020	5 631,00	
Коммерческие расходы	030		
Управленческие расходы	040		

<b>Прибыль (убыток) от реализации</b>	<b>050</b>	<b>1 042,00</b>	
Проценты к получению	060	2,00	
Проценты к уплате	070		
Доходы от участия в других организациях	080		
Прочие операционные доходы	090	1 473,00	
Прочие операционные расходы	100	2 259,00	
<b>Прибыль (убыток) от фин.-хоз. деятельности</b>	<b>110</b>	<b>258,00</b>	
Прочие внереализационные доходы	120	255,00	
Прочие внереализационные расходы	130	476,00	
<b>Прибыль (убыток) отчетного периода</b>	<b>140</b>	<b>37,00</b>	
Налог на прибыль	150		
Отвлеченные средства	160		
<b>Нераспр. прибыль (убытки) отчетного периода</b>	<b>170</b>	<b>37,00</b>	

**Данные для самопроверки.  
Баланс (Абсолютные значения, \$ US)**

Наименование показателя	1994 год	1995 год
Текущие активы	122,55	2 176,30
Денежные средства	0,37	27,36
Краткосрочные инвестиции		
Краткосрочная дебиторская задолженность	2,35	1 775,62
Счета и векселя к получению	0,31	256,08
Межфирменная дебиторская задолженность		
Прочая дебиторская задолженность	2,04	1 519,54
Долгосрочная дебиторская задолженность		
Товарно-материальные запасы	66,70	287,77
Сырье, материалы и комплектующие	33,66	78,83
Незавершенное производство	15,59	17,10
Готовая продукция	17,45	191,84
Прочие запасы		
Расходы будущих периодов	52,62	52,24
Прочие текущие активы	0,50	33,30
Долгосрочные активы	1 864,56	5 401,49
Земля, здания и оборудование	1 782,88	5 336,40
Нематериальные активы	0,00	0,93
Долгосрочные инвестиции	0,50	2,05
Незавершенные инвестиции	81,17	62,12
Прочие долгосрочные активы		
<b>СУММАРНЫЙ АКТИВ</b>	<b>1 987,11</b>	<b>7 577,79</b>
Текущие обязательства	121,82	512,73
Краткосрочные займы	0,96	0,74
Кредиторская задолженность	120,85	511,71
Счета и векселя к оплате	9,65	162,35
Налоги к уплате	32,58	256,97
Межфирменная кредиторская задолженность		
Полученные авансы		
Дивиденды к выплате	0,07	
Прочая кредиторская задолженность	78,55	92,39
Доходы будущих периодов		
Резервы предстоящих расходов и платежей		
Прочие текущие обязательства		0,28
Долгосрочные обязательства		
Долгосрочные займы		
Прочие долгосрочные обязательства		
Собственный капитал	1 865,29	7 065,06
Акционерный капитал	4,96	1 518,79
Резервы и фонды		
Добавочный капитал	1 942,37	5 516,78
Нераспределенная прибыль	-82,25	29,28
Прочий собственный капитал	0,21	0,21
<b>СУММАРНЫЙ ПАССИВ</b>	<b>1 987,11</b>	<b>7 577,79</b>

**Баланс (Абсолютные значения, \$ US)**

Наименование показателя	1996 год
Текущие активы	3 173 908,45
Денежные средства	7 761,15
Краткосрочные инвестиции	
Краткосрочная дебиторская задолженность	407 027,16
Счета и векселя к получению	396 964,57
Межфирменная дебиторская задолженность	
Прочая дебиторская задолженность	10 062,59
Долгосрочная дебиторская задолженность	1 264 269,42
Товарно-материальные запасы	860 346,94
Сырье, материалы и комплектующие	161 700,54
Незавершенное производство	26 855,76
Готовая продукция	671 790,65
Прочие запасы	
Расходы будущих периодов	109 689,21
Прочие текущие активы	524 814,57
Долгосрочные активы	12 132 103,42
Земля, здания и оборудование	12 072 640,83
Нематериальные активы	6 508,09
Долгосрочные инвестиции	3 059,17
Незавершенные инвестиции	49 895,32
Прочие долгосрочные активы	
<b>СУММАРНЫЙ АКТИВ</b>	<b>15 306 011,87</b>
Текущие обязательства	1 775 884,17
Краткосрочные займы	
Кредиторская задолженность	1 775 012,23
Счета и векселя к оплате	730 725,36
Налоги к уплате	461 730,40
Межфирменная кредиторская задолженность	542 834,89
Полученные авансы	
Дивиденды к выплате	859,71
Прочая кредиторская задолженность	38 861,87
Доходы будущих периодов	
Резервы предстоящих расходов и платежей	
Прочие текущие обязательства	871,94
Долгосрочные обязательства	
Долгосрочные займы	
Прочие долгосрочные обязательства	
Собственный капитал	13 530 127,70
Акционерный капитал	1 267 482,01
Резервы и фонды	481,83
Добавочный капитал	12 261 978,78
Нераспределенная прибыль	
Прочий собственный капитал	185,07
<b>СУММАРНЫЙ ПАССИВ</b>	<b>15 306 011,87</b>

**Баланс (Абсолютные значения, \$ US)**

Наименование показателя	1997 год	1998 год
Текущие активы	3 259 817,11	772 850,24
Денежные средства	7 028,02	1 932,37
Краткосрочные инвестиции		
Краткосрочная дебиторская задолженность	990 974,83	283 864,73
Счета и векселя к получению	973 749,33	258 985,51
Межфирменная дебиторская задолженность		19 516,91
Прочая дебиторская задолженность	17 225,50	5 362,32
Долгосрочная дебиторская задолженность	1 179 419,13	193,24
Товарно-материальные запасы	937 063,26	430 483,09
Сырье, материалы и комплектующие	177 731,38	35 893,72
Незавершенное производство	37 006,54	154 009,66
Готовая продукция	722 325,34	240 579,71
Прочие запасы		
Расходы будущих периодов	136 534,73	55 410,63
Прочие текущие активы	8 797,15	966,18
Долгосрочные активы	6 672 783,72	3 017 294,69
Земля, здания и оборудование	6 621 416,44	3 002 608,70
Нематериальные активы	1 999,50	386,47
Долгосрочные инвестиции	2 853,86	821,26
Незавершенные инвестиции	46 513,93	13 478,26
Прочие долгосрочные активы		
<b>СУММАРНЫЙ АКТИВ</b>	<b>9 932 600,84</b>	<b>3 790 144,93</b>
Текущие обязательства	1 433 260,23	581 400,97
Краткосрочные займы		
Кредиторская задолженность	1 433 075,34	581 352,66
Счета и векселя к оплате	726 765,10	240 338,16
Налоги к уплате	620 016,11	239 806,76
Межфирменная кредиторская задолженность		9 033,82
Полученные авансы		4 347,83
Дивиденды к выплате	490,44	
Прочая кредиторская задолженность	85 803,69	87 826,09
Доходы будущих периодов		
Резервы предстоящих расходов и платежей		
Прочие текущие обязательства	184,90	48,31
Долгосрочные обязательства		
Долгосрочные займы		
Прочие долгосрочные обязательства		
Собственный капитал	8 499 340,60	3 208 743,96
Акционерный капитал	1 182 416,11	340 434,78
Резервы и фонды	449,50	144,93
Добавочный капитал	7 316 352,35	2 888 405,80
Нераспределенная прибыль		-20 289,86
Прочий собственный капитал	122,65	48,31
<b>СУММАРНЫЙ ПАССИВ</b>	<b>9 932 600,84</b>	<b>3 790 144,93</b>

**Отчет о прибылях и убытках (Абсолютные значения, \$ US)**

Наименование показателя	1994 год	1995 год	1996 год
Чистый объем продаж	397,54	1 213,11	1 598 382,37
Себестоимость	497,76	1 134,42	1 294 701,80
Валовая прибыль	-100,22	78,70	303 680,58
Общие издержки			3 438,49
Другие операционные доходы	12,11	8,67	413 925,72
Другие операционные расходы			496 137,59
Операционная прибыль	-88,11	87,37	218 030,22
Проценты к получению			
Проценты к выплате			
Другие внереализационные доходы	105,40	193,28	1 842,27
Другие внереализационные расходы	34,76	124,91	141 994,06
Прибыль до налога	-17,47	155,74	77 878,42
Налог на прибыль		75,67	77 878,42
<b>ЧИСТАЯ ПРИБЫЛЬ</b>	<b>-17,47</b>	<b>80,07</b>	

**Отчет о прибылях и убытках (Абсолютные значения, \$ US)**

Наименование показателя	1997 год	1998 год
Чистый объем продаж	1 773 240,94	322 367,15
Себестоимость	1 640 468,29	272 028,99
Валовая прибыль	132 772,65	50 338,16
Общие издержки	994,13	
Другие операционные доходы	229 813,76	71 159,42
Другие операционные расходы	389 936,07	109 130,43
Операционная прибыль	-28 343,79	12 367,15
Проценты к получению	7 718,29	96,62
Проценты к выплате		
Другие внереализационные доходы	31 608,05	12 318,84
Другие внереализационные расходы	4 868,96	22 995,17
Прибыль до налога	6 113,59	1 787,44
Налог на прибыль		
<b>ЧИСТАЯ ПРИБЫЛЬ</b>	<b>6 113,59</b>	<b>1 787,44</b>

**Финансовые показатели**

Наименование показателя	1994 год	1995 год
Коэффициент абсолютной ликвидности	0,00	0,05
Коэффициент срочной ликвидности (QR)	0,01	0,55
Коэффициент текущей ликвидности (CR)	1,01	4,24
Чистый оборотный капитал (NWC)	0,73	1 663,56
Коэффициент финансовой независимости (EQ/TA)	0,94	0,93
Суммарные обязательства к активам (TD/TA)	0,06	0,07

Суммарные обязательства к собств. кап. (TD/EQ)	0,07	0,07
Долгоср. обязат. к активам (LTD/TA)		
Долгоср. обязат. к внеоборотн. акт. (LTD/FA)		
Коэффициент покрытия процентов (TIE), раз	X	X
Рентабельность продаж (ROS), %	-4,39	6,60
Рентабельность собственного капитала (ROE), %	-0,94	1,13
Рентабельность текущих активов (RCA), %	-14,26	3,68
Рентабельность внеоборотных активов (RFA), %	-0,94	1,48
Рентабельность инвестиций (ROI), %	-0,94	1,13
Оборачиваемость рабочего капитала (NCT), раз	542,38	0,73
Оборачиваемость основных средств (FAT), раз	0,21	0,22
Оборачиваемость активов (TAT), раз	0,20	0,16
Оборачиваемость запасов (ST), раз	7,46	3,94
Оборачиваемость дебиторской задолж. (CP), дн.	2,16	534,25

**Финансовые показатели**

Наименование показателя	1996 год	1997 год
Коэффициент абсолютной ликвидности	0,00	0,00
Коэффициент срочной ликвидности (QR)	0,23	0,68
Коэффициент текущей ликвидности (CR)	1,79	2,27
Чистый оборотный капитал (NWC)	1 398 024,28	1 826 556,88
Коэффициент финансовой независимости (EQ/TA)	0,88	0,86
Суммарные обязательства к активам (TD/TA)	0,12	0,14
Суммарные обязательства к собств. кап. (TD/EQ)	0,13	0,17
Долгоср. обязат. к активам (LTD/TA)		
Долгоср. обязат. к внеоборотн. акт. (LTD/FA)		
Коэффициент покрытия процентов (TIE), раз	X	X
Рентабельность продаж (ROS), %		0,34
Рентабельность собственного капитала (ROE), %		0,07
Рентабельность текущих активов (RCA), %		0,19
Рентабельность внеоборотных активов (RFA), %		0,09
Рентабельность инвестиций (ROI), %		0,07
Оборачиваемость рабочего капитала (NCT), раз	1,14	0,97
Оборачиваемость основных средств (FAT), раз	0,13	0,27
Оборачиваемость активов (TAT), раз	0,10	0,18
Оборачиваемость запасов (ST), раз	1,50	1,75
Оборачиваемость дебиторской задолж. (CP), дн.	381,65	446,75

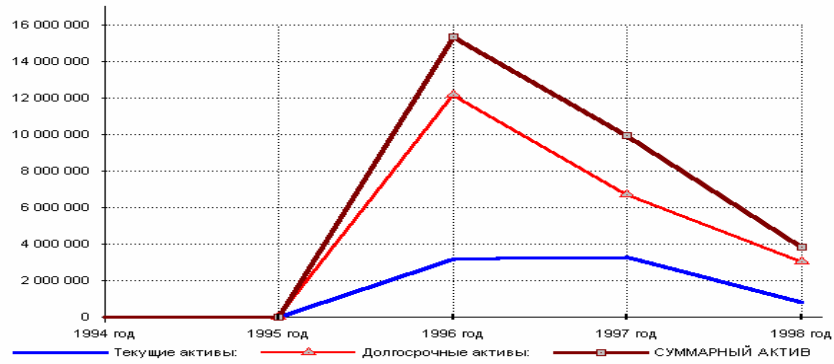
**Финансовые показатели**

Наименование показателя	1998 год
Коэффициент абсолютной ликвидности	0,00
Коэффициент срочной ликвидности (QR)	0,45
Коэффициент текущей ликвидности (CR)	1,33
Чистый оборотный капитал (NWC)	191 449,28
Коэффициент финансовой независимости (EQ/TA)	0,85

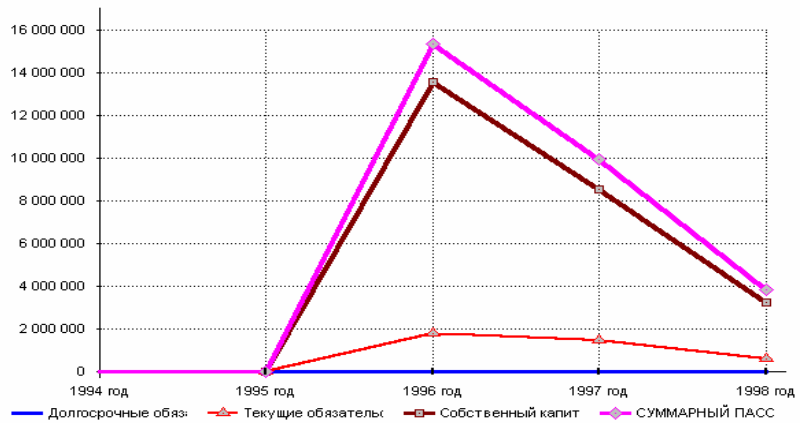
Суммарные обязательства к активам (TD/TA)	0,15
Суммарные обязательства к собств. кап. (TD/EQ)	0,18
Долгоср. обязат. к активам (LTD/TA)	
Долгоср. обязат. к внеоборотн. акт. (LTD/FA)	
Коэффициент покрытия процентов (TIE), раз	X
Рентабельность продаж (ROS), %	0,55
Рентабельность собственного капитала (ROE), %	0,06
Рентабельность текущих активов (RCA), %	0,23
Рентабельность внеоборотных активов (RFA), %	0,06
Рентабельность инвестиций (ROI), %	0,06
Оборачиваемость рабочего капитала (NCT), раз	1,68
Оборачиваемость основных средств (FAT), раз	0,11
Оборачиваемость активов (TAT), раз	0,09
Оборачиваемость запасов (ST), раз	0,63
Оборачиваемость дебиторской задолж. (CP), дн.	321,62



**Активы (Абсолютные значения, \$ US)**



**Пассивы (Абсолютные значения, \$ US)**



**3.3 Пример № 3**  
**Исходные данные**

*Бухгалтерский баланс (Актив) : 1995 год*

Наименование показателя	Код строки	На начало года	На конец периода
<b>I. ОСНОВНЫЕ СРЕДСТВА</b>			
Нематериальные активы			
первоначальная стоимость	010		
износ	011		
остаточная стоимость	012		
Основные средства			
первоначальная стоимость	020	1 491,00	
износ	021	269,00	
остаточная стоимость	022	1 222,00	
Оборудование к установке	030		
Незавершенные капитальные вложения	040		
Долгосрочные финансовые вложения	050	1 420,00	2 776,00
Расчеты с учредителями	060		
Прочие внеоборотные активы	070		
<b>ИТОГО по разделу I</b>	<b>080</b>	<b>2 642,00</b>	<b>2 776,00</b>
<b>II. ЗАПАСЫ И ЗАТРАТЫ</b>			
Производственные запасы	100		
Животные на выращивании и откорме	110		
Малоценные предметы			
первоначальная стоимость	120	2 684,00	1 064,00
износ	121	1 272,00	532,00
остаточная стоимость	122	1 412,00	532,00
Незавершенное производство	130	14 306,00	40 530,00
Расходы будущих периодов	140		
Готовая продукция	150		
Товары	162		
НДС по приобретенным ценностям	175		
Прочие запасы и затраты	176		
<b>ИТОГО по разделу II</b>	<b>180</b>	<b>15 718,00</b>	<b>41 062,00</b>
<b>III. ДЕНЕЖНЫЕ СРЕДСТВА, РАСЧЕТЫ</b>			
Товары отгруженные	199	84 840,00	82 823,00
Расчеты с дебиторами			
за товары, работы и услуги	200	5 087,00	2 724,00
по векселям полученным	210		
с дочерними предприятиями	220		
с бюджетом	230		
с персоналом по прочим операциям	240	1 074,00	3 000,00
с прочими дебиторами	250	15,00	100,00
Авансы выданные	260	153 851,00	278 850,00
Краткосрочные финансовые вложения	270	30 000,00	
Денежные средства:			

касса	280	246,00	436,00
расчетный счет	290	2 678,00	177 908,00
валютный счет	300		
прочие денежные средства	310	10 000,00	6 258,00
Прочие оборотные активы	320		
<b>ИТОГО по разделу III</b>	<b>330</b>	<b>287 791,00</b>	<b>552 099,00</b>
Убытки			
прошлых лет	340		
отчетного года	350	X	
<b>БАЛАНС</b>	<b>360</b>	<b>306 151,00</b>	<b>595 937,00</b>

**Бухгалтерский баланс (Пассив) : 1995 год**

Наименование показателя	Код строки	На начало года	На конец периода
<b>I. ИСТОЧНИКИ СОБСТВЕННЫХ СРЕДСТВ</b>			
Уставный капитал	400	3 000,00	3 000,00
Добавочный капитал	401	1 298,00	
Резервный капитал	402	183,00	1 015,00
Фонды накопления	420	11 141,00	74 601,00
Фонд социальной сферы	425		
Целевые финансирования и поступления	430	271 250,00	468 150,00
Арендные обязательства	440		
Нераспределенная прибыль прошлых лет	460		
Прибыль:			
отчетного года	470	X	
использовано	471	X	
нераспределенная прибыль отчетного года	472	X	
<b>ИТОГО по разделу I</b>	<b>480</b>	<b>286 872,00</b>	<b>546 766,00</b>
<b>II. РАСЧЕТЫ И ПРОЧИЕ ПАССИВЫ</b>			
Долгосрочные кредиты банков	500		
Долгосрочные займы	510		
Краткосрочные кредиты банков	600		
Кредиты банков для работников	610		
Краткосрочные займы	620		
Расчеты с кредиторами:			
за товары и услуги	630		
по векселям выданным	640		
по оплате труда	650	1 172,00	8 681,00
по социальному страхованию	660	1 079,00	3 382,00
по имущественному и личному страхованию	670		

с дочерними предприятиями	680		
по внебюджетным платежам	690	27,00	22,00
с бюджетом	700	4 962,00	1 446,00
с прочими кредиторами	710		
Авансы полученные	720	7 000,00	13 146,00
Расчеты с учредителями	725		
Доходы будущих периодов	730		
Фонды потребления	735	5 039,00	22 494,00
Резервы предстоящих расходов и платежей	740		
Резервы по сомнительным долгам	750		
Прочие краткосрочные пассивы	760		
<b>ИТОГО по разделу II</b>	<b>770</b>	<b>19 279,00</b>	<b>49 171,00</b>
<b>БАЛАНС</b>	<b>780</b>	<b>306 151,00</b>	<b>595 937,00</b>

**Финансовые результаты : 1995 год**

Наименование показателя	Код строки	Прибыль	Убытки (расходы)
Выручка от реализации продукции	010	468 604,00	X
Налог на добавленную стоимость	015	X	8 079,00
Акцизы	020	X	
	030	X	
Затраты на производство	040	X	415 383,00
@@:Результат от реализации	050	45 142,00	
Результат от прочей реализации	060		
Доходы и расходы от внереализационных операций	070	65 760,00	3 015,00
по ценным бумагам и от долевого участия в СП	071	63 722,00	
курсовые разницы по операциям в валюте	072		
	073		
@@:Итого прибылей и убытков	080	110 902,00	3 015,00
Балансовая прибыль или убыток	090	107 887,00	

**Использование прибыли : 1995 год**

Наименование показателя	Код строки	На конец периода
Платежи в бюджет	200	13 533,00
Отчисления в резервные капитал и фонды	210	900,00
фонды накопления	220	74 769,00
фонды потребления	230	18 685,00
благотворительные цели	250	
другие цели	260	

**Бухгалтерский баланс (Актив) : 1996 год**

Наименование показателя	Код строки	На начало года	На конец периода
Нематериальные активы	110		
организационные расходы	111		
патенты, лицензии, товарные знаки	112		
Основные средства	120		
земельные участки и прир. объекты	121		
здания, оборудование и пр.	122		
Незавершенное строительство	130		
Долгосрочные финансовые вложения	140	2 776,00	2 776,00
инвестиции в дочерние общества	141		
инвестиции в зависимые общества	142		
инвестиции в другие организации	143	2 776,00	2 776,00
займы, предоставленные на срок более 12 м.	144		
прочие долгосрочные фин. вложения	145		
Прочие внеоборотные активы	150		
<b>ИТОГО по разделу I</b>	<b>190</b>	<b>2 776,00</b>	<b>2 776,00</b>
Запасы	210	123 885,00	133 225,00
сырье, материалы и др. аналог. ценности	211		14 693,00
животные на выращивании и откорме	212		
малоценные и быстроизнашивающиеся предм.	213	532,00	340,00
затраты в незавершенном производстве	214	40 530,00	88 757,00
готовая прод. и товары для перепродажи	215		29 435,00
товары отгруженные	216	82 823,00	
расходы будущих периодов	217		
прочие запасы и затраты	218		
НДС по приобретенным ценностям	220		5 800,00
Дебиторская задолженность (> 12 мес.)	230		
покупатели и заказчики	231		
векселя к получению	232		
задолженность дочерних и зависимых общ.	233		
авансы выданные	234		
прочие дебиторы	235		
Дебиторская задолженность (<= 12 мес.)	240	284 674,00	179 100,00
покупатели и заказчики	241	2 724,00	3 000,00
векселя к получению	242		
задолженность дочерних и зависимых общ.	243		
задолженность участников по взносам	244		
авансы выданные	245	278 850,00	169 600,00
прочие дебиторы	246	3 100,00	6 500,00

Краткосрочные финансовые вложения	250		
инвестиции в зависимые общества	251		
собственные акции, выкупленные у акционеров	252		
прочие краткосрочные финансовые вложения	253		
Денежные средства	260	178 344,00	134 485,00
касса	261	436,00	322,00
расчетные счета	262	177 908,00	134 163,00
валютные счета	263		
прочие денежные средства	264		
Прочие оборотные активы	270	6 258,00	
<b>ИТОГО по разделу II</b>	<b>290</b>	<b>593 161,00</b>	<b>452 610,00</b>
Непокрытые убытки прошлых лет	310		
Непокрытый убыток отчетного года	320	X	
<b>ИТОГО по разделу III</b>	<b>390</b>		
<b>БАЛАНС</b>	<b>399</b>	<b>595 937,00</b>	<b>455 386,00</b>

**Бухгалтерский баланс (Пассиве) : 1996 год**

Наименование показателя	Код строки	На начало года	На конец периода
Уставный капитал	410	3 000,00	3 000,00
Добавочный капитал	420		
Резервный капитал	430	1 015,00	1 013,00
резервные фонды в соответствии с законод.	431	1 015,00	1 013,00
резервные фонды в соответствии с уставом	432		
Фонды накопления	440	74 601,00	24 898,00
Фонд социальной сферы	450		
Целевые финансирование и поступления	460	468 150,00	362 950,00
Нераспределенная прибыль прошлых лет	470		
Нераспределенная прибыль отчетного года	480	X	
<b>ИТОГО по разделу IV</b>	<b>490</b>	<b>546 766,00</b>	<b>391 861,00</b>
Долгосрочные заемные средства	510		
кредиты банков (более чем 12 мес.)	511		
прочие займы (более чем 12 мес.)	512		
Прочие долгосрочные пассивы	520		
<b>ИТОГО по разделу V</b>	<b>590</b>		
Краткосрочные заемные средства	610		
кредиты банков (в течение 12 мес.)	611		
прочие займы (в течение 12 мес.)	612		
Кредиторская задолженность	620	26 677,00	38 293,00
поставщики и подрядчики	621		
векселя к уплате	622		

задолженность перед дочерними общ.	623		
по оплате труда	624	8 681,00	9 142,00
по социальному страхованию и обеспечению	625	3 404,00	3 608,00
задолженность перед бюджетом	626	1 446,00	2 543,00
авансы полученные	627	13 146,00	23 000,00
прочие кредиторы	628		
Расчеты по дивидендам	630		
Доходы будущих периодов	640		
Фонды потребления	650	22 494,00	25 232,00
Резервы предстоящих расходов и платежей	660		
Прочие краткосрочные пассивы	670		
<b>ИТОГО по разделу VI</b>	<b>690</b>	<b>49 171,00</b>	<b>63 525,00</b>
<b>БАЛАНС</b>	<b>699</b>	<b>595 937,00</b>	<b>455 386,00</b>

**Отчет о прибылях и убытках : 1996 год**

Наименование показателя	Код строки	За отчетный период	За аналог. период прошлого года
Выручка(нетто) от реализации	010	686 729,00	
Себестоимость реализации	020	678 179,00	
Коммерческие расходы	030	144,00	
Управленческие расходы	040		
<b>Прибыль (убыток) от реализации</b>	<b>050</b>	<b>8 406,00</b>	
Проценты к получению	060	2 160,00	
Проценты к уплате	070		
Доходы от участия в других организациях	080		
Прочие операционные доходы	090	117,00	
Прочие операционные расходы	100	4 496,00	
<b>Прибыль (убыток) от фин.-хоз. Деятельности</b>	<b>110</b>	<b>6 187,00</b>	
Прочие внереализационные доходы	120		
Прочие внереализационные расходы	130		
<b>Прибыль (убыток) отчетного периода</b>	<b>140</b>	<b>6 187,00</b>	
Налог на прибыль	150	1 289,00	
Отвлеченные средства	160	4 898,00	
<b>Нераспр. прибыль (убытки) отчетного периода</b>	<b>170</b>		

**Бухгалтерский баланс (Актив) : 1997 год**

Наименование показателя	Код строки	На начало года	На конец периода
Нематериальные активы	110		
организационные расходы	111		

патенты, лицензии, товарные знаки	112		
Основные средства	120		
земельные участки и прир. Объекты	121		
здания, оборудование и пр.	122		
Незавершенное строительство	130		
Долгосрочные финансовые вложения	140	2 776,00	2 776,00
инвестиции в дочерние общества	141		
инвестиции в зависимые общества	142		
инвестиции в другие организации	143	2 776,00	2 776,00
займы, предоставленные на срок более 12 м.	144		
прочие долгосрочные фин. вложения	145		
Прочие внеоборотные активы	150		
<b>ИТОГО по разделу I</b>	<b>190</b>	<b>2 776,00</b>	<b>2 776,00</b>
Запасы	210	133 225,00	172 064,00
сырье, материалы и др. аналог. ценности	211	14 693,00	94 200,00
животные на выращивании и откорме	212		
малоценные и быстроизнашивающиеся предм.	213	340,00	140,00
затраты в незавершенном производстве	214	88 757,00	77 106,00
готовая прод. и товары для перепродажи	215	29 435,00	
товары отгруженные	216		
расходы будущих периодов	217		618,00
прочие запасы и затраты	218		
НДС по приобретенным ценностям	220	5 800,00	
Дебиторская задолженность (> 12 мес.)	230		
покупатели и заказчики	231		
векселя к получению	232		
задолженность дочерних и зависимых общ.	233		
авансы выданные	234		
прочие дебиторы	235		
Дебиторская задолженность (<= 12 мес.)	240	179 100,00	97 100,00
покупатели и заказчики	241	3 000,00	
векселя к получению	242		
задолженность дочерних и зависимых общ.	243		
задолженность участников по взносам	244		
авансы выданные	245	169 600,00	97 100,00
прочие дебиторы	246	6 500,00	
Краткосрочные финансовые вложения	250		
инвестиции в зависимые общества	251		
собственные акции, выкупленные у акционеров	252		
прочие краткосрочные финансовые вложения	253		
Денежные средства	260	134 485,00	302 275,00



касса	261	322,00	803,00
расчетные счета	262	134 163,00	301 472,00
валютные счета	263		
прочие денежные средства	264		
Прочие оборотные активы	270		
<b>ИТОГО по разделу II</b>	<b>290</b>	<b>452 610,00</b>	<b>571 439,00</b>
Непокрытые убытки прошлых лет	310		
Непокрытый убыток отчетного года	320	X	
<b>ИТОГО по разделу III</b>	<b>390</b>		
<b>БАЛАНС</b>	<b>399</b>	<b>455 386,00</b>	<b>574 215,00</b>

**Бухгалтерский баланс (Пассив) : 1997 год**

Наименование показателя	Код строки	На начало года	На конец периода
Уставный капитал	410	3 000,00	3 000,00
Добавочный капитал	420		
Резервный капитал	430	1 013,00	1 013,00
резервные фонды в соответствии с законод.	431	1 013,00	1 013,00
резервные фонды в соответствии с уставом	432		
Фонды накопления	440	24 898,00	10 268,00
Фонд социальной сферы	450		
Целевые финансирование и поступления	460	362 950,00	479 950,00
Нераспределенная прибыль прошлых лет	470		
Нераспределенная прибыль отчетного года	480	X	
<b>ИТОГО по разделу IV</b>	<b>490</b>	<b>391 861,00</b>	<b>494 231,00</b>
Долгосрочные заемные средства	510		
кредиты банков (более чем 12 мес.)	511		
прочие займы (более чем 12 мес.)	512		
Прочие долгосрочные пассивы	520		
<b>ИТОГО по разделу V</b>	<b>590</b>		
Краткосрочные заемные средства	610		
кредиты банков (в течение 12 мес.)	611		
прочие займы (в течение 12 мес.)	612		
Кредиторская задолженность	620	38 293,00	54 752,00
поставщики и подрядчики	621		
векселя к уплате	622		
задолженность перед дочерними общ.	623		
по оплате труда	624	9 124,00	
по социальному страхованию и обеспечению	625	3 608,00	
задолженность перед бюджетом	626	2 561,00	171,00
авансы полученные	627	23 000,00	54 581,00
прочие кредиторы	628		

Расчеты по дивидендам	630		
Доходы будущих периодов	640		
Фонды потребления	650	25 232,00	25 232,00
Резервы предстоящих расходов и платежей	660		
Прочие краткосрочные пассивы	670		
<b>ИТОГО по разделу VI</b>	<b>690</b>	<b>63 525,00</b>	<b>79 984,00</b>
<b>БАЛАНС</b>	<b>699</b>	<b>455 386,00</b>	<b>574 215,00</b>

**Отчет о прибылях и убытках : 1997 год**

Наименование показателя	Код строки	За отчетный период	За аналог. период прошлого года
Выручка(нетто) от реализации	010	684 085,00	686 729,00
Себестоимость реализации	020	675 383,00	678 179,00
Коммерческие расходы	030	383,00	144,00
Управленческие расходы	040		
<b>Прибыль (убыток) от реализации</b>	<b>050</b>	<b>8 319,00</b>	<b>8 406,00</b>
Проценты к получению	060		2 160,00
Проценты к уплате	070		
Доходы от участия в других организациях	080		
Прочие операционные доходы	090	268,00	117,00
Прочие операционные расходы	100	3 165,00	4 496,00
<b>Прибыль (убыток) от фин.-хоз. деятельности</b>	<b>110</b>	<b>5 422,00</b>	<b>6 187,00</b>
Прочие внереализационные доходы	120		
Прочие внереализационные расходы	130		
<b>Прибыль (убыток) отчетного периода</b>	<b>140</b>	<b>5 422,00</b>	<b>6 187,00</b>
Налог на прибыль	150	1 735,00	1 289,00
Отвлеченные средства	160		4 898,00
<b>Нераспр. прибыль (убытки) отчетного периода</b>	<b>170</b>	<b>3 687,00</b>	

**Бухгалтерский баланс (Актив) : 1998 год**

Наименование показателя	Код Строки	На начало года	На конец периода
Нематериальные активы	110		
организационные расходы	111		
патенты, лицензии, товарные знаки	112		
Основные средства	120		
земельные участки и прир. объекты	121		
здания, оборудование и пр.	122		
Незавершенное строительство	130		

Долгосрочные финансовые вложения	140	3,00	3,00
инвестиции в дочерние общества	141		
инвестиции в зависимые общества	142		
инвестиции в другие организации	143	3,00	3,00
займы, предоставленные на срок более 12 м.	144		
прочие долгосрочные фин. вложения	145		
Прочие внеоборотные активы	150		
<b>ИТОГО по разделу I</b>	<b>190</b>	<b>3,00</b>	<b>3,00</b>
Запасы	210	172,00	151,00
сырье, материалы и др. аналог. ценности	211	94,00	
животные на выращивании и откорме	212		
малоценные и быстроизнашивающиеся предм.	213		
затраты в незавершенном производстве	214	77,00	151,00
готовая прод. и товары для перепродажи	215		
товары отгруженные	216		
расходы будущих периодов	217	1,00	
прочие запасы и затраты	218		
НДС по приобретенным ценностям	220		
Дебиторская задолженность (> 12 мес.)	230		
покупатели и заказчики	231		
векселя к получению	232		
задолженность дочерних и зависимых общ.	233		
авансы выданные	234		
прочие дебиторы	235		
Дебиторская задолженность (<= 12 мес.)	240	97,00	8,00
покупатели и заказчики	241		6,00
векселя к получению	242		
задолженность дочерних и зависимых общ.	243		
задолженность участников по взносам	244		
авансы выданные	245	97,00	
прочие дебиторы	246		2,00
Краткосрочные финансовые вложения	250		
инвестиции в зависимые общества	251		
собственные акции, выкупленные у акционеров	252		
прочие краткосрочные финансовые вложения	253		
Денежные средства	260	302,00	268,00
касса	261	1,00	2,00
расчетные счета	262	301,00	266,00
валютные счета	263		
прочие денежные средства	264		
Прочие оборотные активы	270		
<b>ИТОГО по разделу II</b>	<b>290</b>	<b>571,00</b>	<b>427,00</b>
Непокрытые убытки прошлых лет	310		

Непокрытый убыток отчетного года	320	X	
<b>ИТОГО по разделу III</b>	<b>390</b>		
<b>БАЛАНС</b>	<b>399</b>	<b>574,00</b>	<b>430,00</b>

*Бухгалтерский баланс (Пассив) : 1998 год*

Наименование показателя	Код строки	На начало года	На конец периода
Уставный капитал	410	3,00	3,00
Добавочный капитал	420		
Резервный капитал	430	1,00	1,00
резервные фонды в соответствии с законом.	431	1,00	1,00
резервные фонды в соответствии с уставом	432		
Фонды накопления	440	10,00	9,00
Фонд социальной сферы	450		
Целевые финансирование и поступления	460	480,00	300,00
Нераспределенная прибыль прошлых лет	470		
Нераспределенная прибыль отчетного года	480	X	
<b>ИТОГО по разделу IV</b>	<b>490</b>	<b>494,00</b>	<b>313,00</b>
Долгосрочные заемные средства	510		
кредиты банков (более чем 12 мес.)	511		
прочие займы (более чем 12 мес.)	512		
Прочие долгосрочные пассивы	520		
<b>ИТОГО по разделу V</b>	<b>590</b>		
Краткосрочные заемные средства	610		
кредиты банков (в течение 12 мес.)	611		
прочие займы (в течение 12 мес.)	612		
Кредиторская задолженность	620	55,00	92,00
поставщики и подрядчики	621		
векселя к уплате	622		
задолженность перед дочерними общ.	623		
по оплате труда	624		23,00
по социальному страхованию и обеспечению	625		9,00
задолженность перед бюджетом	626		10,00
авансы полученные	627	55,00	50,00
прочие кредиторы	628		
Расчеты по дивидендам	630		
Доходы будущих периодов	640		
Фонды потребления	650	25,00	25,00
Резервы предстоящих расходов и платежей	660		
Прочие краткосрочные пассивы	670		
<b>ИТОГО по разделу VI</b>	<b>690</b>	<b>80,00</b>	<b>117,00</b>
<b>БАЛАНС</b>	<b>699</b>	<b>574,00</b>	<b>430,00</b>

**Отчет о прибылях и убытках : 1998 год**

Наименование показателя	Код Строки	За отчет- ный период	За ана- лог. пе- риод прошло- го года
Выручка(нетто) от реализации	010	772,00	684 085,0 0
Себестоимость реализации	020	729,00	675 383,0 0
Коммерческие расходы	030	42,00	383,00
Управленческие расходы	040		
<b>Прибыль (убыток) от реализации</b>	<b>050</b>	<b>1,00</b>	<b>8 319,00</b>
Проценты к получению	060		
Проценты к уплате	070		
Доходы от участия в других организациях	080		
Прочие операционные доходы	090		268,00
Прочие операционные расходы	100		3 165,00
<b>Прибыль (убыток) от фин.-хоз. деятель- ности</b>	<b>110</b>	<b>1,00</b>	<b>5 422,00</b>
Прочие внереализационные доходы	120		
Прочие внереализационные расходы	130		
<b>Прибыль (убыток) отчетного периода</b>	<b>140</b>	<b>1,00</b>	<b>5 422,00</b>
Налог на прибыль	150		1 735,00
Отвлеченные средства	160	1,00	
<b>Нераспр. прибыль (убытки) отчетного периода</b>	<b>170</b>		<b>3 687,00</b>

**Бухгалтерский баланс (Актив) : 1999 год**

Наименование показателя	Код строки	На начало года	На конец периода
Нематериальные активы	110		
организационные расходы	111		
патенты, лицензии, товарные знаки	112		
Основные средства	120		
земельные участки и прир. объекты	121		
здания, оборудование и пр.	122		
Незавершенное строительство	130		
Долгосрочные финансовые вложения	140	3,00	3,00
инвестиции в дочерние общества	141		
инвестиции в зависимые общества	142		
инвестиции в другие организации	143	3,00	3,00
займы, предоставленные на срок более 12 м.	144		

прочие долгосрочные фин. вложения	145		
Прочие внеоборотные активы	150		
<b>ИТОГО по разделу I</b>	<b>190</b>	<b>3,00</b>	<b>3,00</b>
Запасы	210	151,00	345,00
сырье, материалы и др. аналог. ценности	211		
животные на выращивании и откорме	212		
малоценные и быстроизнашивающиеся предм.	213		
затраты в незавершенном производстве	214	151,00	345,00
готовая прод. и товары для перепродажи	215		
товары отгруженные	216		
расходы будущих периодов	217		
прочие запасы и затраты	218		
НДС по приобретенным ценностям	220		
Дебиторская задолженность (> 12 мес.)	230		
покупатели и заказчики	231		
векселя к получению	232		
задолженность дочерних и зависимых общ.	233		
авансы выданные	234		
прочие дебиторы	235		
Дебиторская задолженность (<= 12 мес.)	240	8,00	
покупатели и заказчики	241	6,00	
векселя к получению	242		
задолженность дочерних и зависимых общ.	243		
задолженность участников по взносам	244		
авансы выданные	245		
прочие дебиторы	246	2,00	
Краткосрочные финансовые вложения	250		
инвестиции в зависимые общества	251		
собственные акции, выкупленные у акционеров	252		
прочие краткосрочные финансовые вложения	253		
Денежные средства	260	268,00	672,00
касса	261	2,00	1,00
расчетные счета	262	266,00	671,00
валютные счета	263		
прочие денежные средства	264		
Прочие оборотные активы	270		
<b>ИТОГО по разделу II</b>	<b>290</b>	<b>427,00</b>	<b>1 017,00</b>
Непокрытые убытки прошлых лет	310		
Непокрытый убыток отчетного года	320	X	
<b>ИТОГО по разделу III</b>	<b>390</b>		
<b>БАЛАНС</b>	<b>399</b>	<b>430,00</b>	<b>1 020,00</b>

**Бухгалтерский баланс (Пассив) : 1999 год**

Наименование показателя	Код строки	На начало года	На конец периода
Уставный капитал	410		
Добавочный капитал	420	3,00	3,00
Резервный капитал	430	1,00	
резервные фонды в соответствии с законом.	431	1,00	
резервные фонды в соответствии с уставом	432		
Фонды накопления	440	9,00	14,00
Фонд социальной сферы	450		
Целевые финансирование и поступления	460	300,00	761,00
Нераспределенная прибыль прошлых лет	470		
Нераспределенная прибыль отчетного года	480	X	
<b>ИТОГО по разделу IV</b>	<b>490</b>	<b>313,00</b>	<b>778,00</b>
Долгосрочные заемные средства	510		
кредиты банков (более чем 12 мес.)	511		
прочие займы (более чем 12 мес.)	512		
Прочие долгосрочные пассивы	520		
<b>ИТОГО по разделу V</b>	<b>590</b>		
Краткосрочные заемные средства	610		
кредиты банков (в течение 12 мес.)	611		
прочие займы (в течение 12 мес.)	612		
Кредиторская задолженность	620	92,00	218,00
поставщики и подрядчики	621		
векселя к уплате	622		
задолженность перед дочерними общ.	623		
по оплате труда	624	23,00	91,00
по социальному страхованию и обеспечению	625	9,00	36,00
задолженность перед бюджетом	626	10,00	13,00
авансы полученные	627	50,00	78,00
прочие кредиторы	628		
Расчеты по дивидендам	630		
Доходы будущих периодов	640		
Фонды потребления	650	25,00	24,00
Резервы предстоящих расходов и платежей	660		
Прочие краткосрочные пассивы	670		
<b>ИТОГО по разделу VI</b>	<b>690</b>	<b>117,00</b>	<b>242,00</b>
<b>БАЛАНС</b>	<b>699</b>	<b>430,00</b>	<b>1 020,00</b>

**Отчет о прибылях и убытках : 1999 год**

Наименование показателя	Код строки	За отчет- ный период	За ана- лог. пе- риод прошло- го года
Выручка(нетто) от реализации	010	522,00	772,00
Себестоимость реализации	020	515,00	729,00
Коммерческие расходы	030		42,00
Управленческие расходы	040		
<b>Прибыль (убыток) от реализации</b>	<b>050</b>	<b>7,00</b>	<b>1,00</b>
Проценты к получению	060		
Проценты к уплате	070		
Доходы от участия в других организациях	080		
Прочие операционные доходы	090		
Прочие операционные расходы	100		
<b>Прибыль (убыток) от фин.-хоз. деятель- ности</b>	<b>110</b>	<b>7,00</b>	<b>1,00</b>
Прочие внереализационные доходы	120		
Прочие внереализационные расходы	130		
<b>Прибыль (убыток) отчетного периода</b>	<b>140</b>	<b>7,00</b>	<b>1,00</b>
Налог на прибыль	150	2,00	
Отвлеченные средства	160		1,00
<b>Нераспр. прибыль (убытки) отчетного периода</b>	<b>170</b>	<b>5,00</b>	



**Данные для самопроверки.  
Баланс (Абсолютные значения, тыс. \$)**

Наименование показателя	1995 год	1996 год	1997 год
Текущие активы	127,84	81,40	95,88
Денежные средства	39,78	24,19	50,72
Краткосрочные инвестиции			
Краткосрочная дебиторская задолженность	19,10	32,21	16,29
Счета и векселя к получению	18,44	0,54	
Межфирменная дебиторская задолженность			
Прочая дебиторская задолженность	0,67	31,67	16,29
Долгосрочная дебиторская задолженность			
Товарно-материальные запасы	8,85	23,96	28,77
Сырье, материалы и комплектующие	0,11	2,70	15,83
Незавершенное производство	8,73	15,96	12,94
Готовая продукция		5,29	
Прочие запасы			
Расходы будущих периодов	60,10	1,04	0,10
Прочие текущие активы			
Долгосрочные активы	0,60	0,50	0,47
Земля, здания и оборудование			
Нематериальные активы			
Долгосрочные инвестиции	0,60	0,50	0,47
Незавершенные инвестиции			
Прочие долгосрочные активы			
<b>СУММАРНЫЙ АКТИВ</b>	<b>128,43</b>	<b>81,90</b>	<b>96,34</b>
Текущие обязательства	5,75	6,89	9,19
Краткосрочные займы			
Кредиторская задолженность	5,75	6,89	9,19
Счета и векселя к оплате			
Налоги к уплате	1,04	1,11	0,03
Межфирменная кредиторская задолженность			
Полученные авансы	2,83	4,14	9,16
Дивиденды к выплате			
Прочая кредиторская задолженность	1,88	1,64	
Доходы будущих периодов			
Резервы предстоящих расходов и платежей			
Прочие текущие обязательства			
Долгосрочные обязательства			
Долгосрочные займы			
Прочие долгосрочные обязательства			
Собственный капитал	122,69	75,02	87,16
Акционерный капитал	0,65	0,54	0,50

Резервы и фонды	21,14	9,20	6,13
Добавочный капитал			
Нераспределенная прибыль			
Прочий собственный капитал	100,89	65,28	80,53
<b>СУММАРНЫЙ ПАССИВ</b>	<b>128,43</b>	<b>81,90</b>	<b>96,34</b>

**Баланс (Абсолютные значения, тыс. \$)**

Наименование показателя	1998 год	1999 год
Текущие активы	23,88	38,33
Денежные средства	14,99	25,33
Краткосрочные инвестиции		
Краткосрочная дебиторская задолженность	0,45	
Счета и векселя к получению	0,34	
Межфирменная дебиторская задолженность		
Прочая дебиторская задолженность	0,11	
Долгосрочная дебиторская задолженность		
Товарно-материальные запасы	8,45	13,00
Сырье, материалы и комплектующие		
Незавершенное производство	8,45	13,00
Готовая продукция		
Прочие запасы		
Расходы будущих периодов		
Прочие текущие активы		
Долгосрочные активы	0,17	0,11
Земля, здания и оборудование		
Нематериальные активы		
Долгосрочные инвестиции	0,17	0,11
Незавершенные инвестиции		
Прочие долгосрочные активы		
<b>СУММАРНЫЙ АКТИВ</b>	<b>24,05</b>	<b>38,45</b>
Текущие обязательства	5,15	8,22
Краткосрочные займы		
Кредиторская задолженность	5,15	8,22
Счета и векселя к оплате		
Налоги к уплате	1,06	1,85
Межфирменная кредиторская задолженность		
Полученные авансы	2,80	2,94
Дивиденды к выплате		
Прочая кредиторская задолженность	1,29	3,43
Доходы будущих периодов		
Резервы предстоящих расходов и платежей		
Прочие текущие обязательства		
Долгосрочные обязательства		
Долгосрочные займы		
Прочие долгосрочные обязательства		
Собственный капитал	18,90	30,23
Акционерный капитал	0,17	

Резервы и фонды	1,96	1,43
Добавочный капитал		0,11
Нераспределенная прибыль		
Прочий собственный капитал	16,78	28,68
<b>СУММАРНЫЙ ПАССИВ</b>	<b>24,05</b>	<b>38,45</b>

*Отчет о прибылях и убытках (Абсолютные значения, тыс. \$)*

Наименование показателя	1995 год	1996 год	1997 год	1998 год
Чистый объем продаж	99,25	123,51	114,78	43,18
Себестоимость	89,52	121,97	113,32	40,77
Валовая прибыль	9,73	1,54	1,46	2,40
Общие издержки		0,03	0,06	2,35
Другие операционные доходы		0,02	0,04	
Другие операционные расходы		0,81	0,53	
Операционная прибыль	9,73	0,72	0,91	0,06
Проценты к получению		0,39		
Проценты к выплате				
Другие внереализационные доходы	14,17			
Другие внереализационные расходы	0,65	0,88		0,06
Прибыль до налога	23,25	0,23	0,91	
Налог на прибыль	2,92	0,23	0,29	
<b>ЧИСТАЯ ПРИБЫЛЬ</b>	<b>20,33</b>		<b>0,62</b>	

*Отчет о прибылях и убытках (Абсолютные значения, тыс. \$)*

Наименование показателя	1999 год
Чистый объем продаж	19,68
Себестоимость	19,41
Валовая прибыль	0,26
Общие издержки	
Другие операционные доходы	
Другие операционные расходы	
Операционная прибыль	0,26
Проценты к получению	
Проценты к выплате	
Другие внереализационные доходы	
Другие внереализационные расходы	
Прибыль до налога	0,26
Налог на прибыль	0,08
<b>ЧИСТАЯ ПРИБЫЛЬ</b>	<b>0,19</b>

**Финансовые показатели**

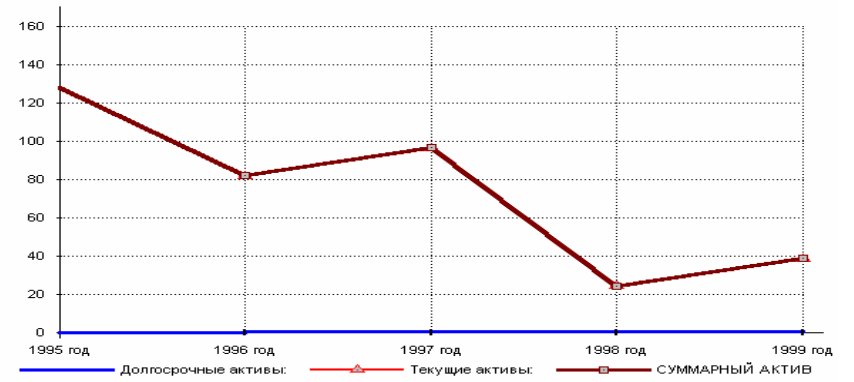
Наименование показателя	1995 год	1996 год	1997 год
Коэффициент абсолютной ликвидности	6,92	3,51	5,52
Коэффициент срочной ликвидности (QR)	10,13	3,59	5,52
Коэффициент текущей ликвидности (CR)	22,23	11,82	10,44
Чистый оборотный капитал (NWC)	122,09	74,52	86,69
Коэффициент финансовой независимости (EQ/TA)	0,96	0,92	0,90
Суммарные обязательства к активам (TD/TA)	0,04	0,08	0,10
Суммарные обязательства к собств. кап. (TD/EQ)	0,05	0,09	0,11
Долгоср. обязат. к активам (LTD/TA)			
Долгоср. обязат. к внеоборотн. акт. (LTD/FA)			
Коэффициент покрытия процентов (TIE), раз	X	X	X
Рентабельность продаж (ROS), %	20,49		0,54
Рентабельность собственного капитала (ROE), %	16,57		0,71
Рентабельность текущих активов (RCA), %	15,91		0,65
Рентабельность внеоборотных активов (RFA), %	3 398,92		132,82
Рентабельность инвестиций (ROI), %	16,57		0,71
Оборачиваемость рабочего капитала (NCT), раз	0,81	1,66	1,32
Оборачиваемость основных средств (FAT), раз	165,90	247,38	246,43
Оборачиваемость активов (TAT), раз	0,77	1,51	1,19
Оборачиваемость запасов (ST), раз	10,12	5,09	3,94
Оборачиваемость дебиторской задолж. (CP), дн.	70,26	95,19	51,81

**Финансовые показатели**

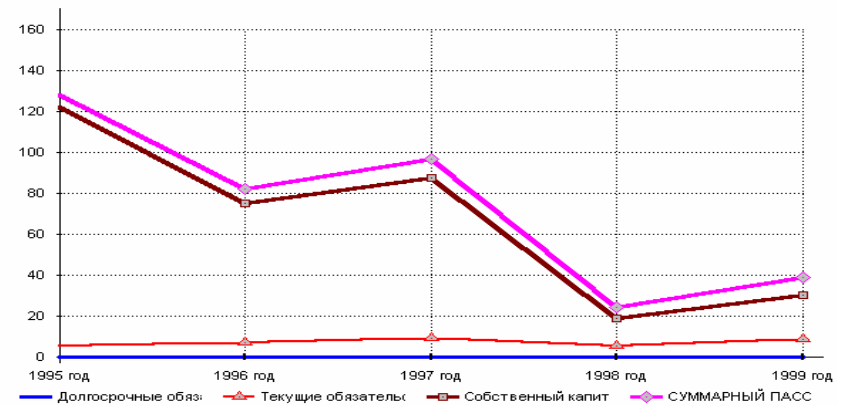
Наименование показателя	1998 год	1999 год
Коэффициент абсолютной ликвидности	2,91	3,08
Коэффициент срочной ликвидности (QR)	2,98	3,08
Коэффициент текущей ликвидности (CR)	4,64	4,67
Чистый оборотный капитал (NWC)	18,74	30,12
Коэффициент финансовой независимости (EQ/TA)	0,79	0,79
Суммарные обязательства к активам (TD/TA)	0,21	0,21
Суммарные обязательства к собств. кап. (TD/EQ)	0,27	0,27
Долгоср. обязат. к активам (LTD/TA)		
Долгоср. обязат. к внеоборотн. акт. (LTD/FA)		
Коэффициент покрытия процентов (TIE), раз	X	X

Рентабельность продаж (ROS), %		0,96
Рентабельность собственного капитала (ROE), %		0,62
Рентабельность текущих активов (RCA), %		0,49
Рентабельность внеоборотных активов (RFA), %		166,67
Рентабельность инвестиций (ROI), %		0,62
Оборачиваемость рабочего капитала (NCT), раз	2,30	0,65
Оборачиваемость основных средств (FAT), раз	257,33	174,00
Оборачиваемость активов (TAT), раз	1,80	0,51
Оборачиваемость запасов (ST), раз	4,83	1,49
Оборачиваемость дебиторской задолж. (CP), дн.	3,78	

**Активы (Абсолютные значения, тыс. \$)**



**Пассивы (Абсолютные значения, тыс. \$)**



**3.4 Пример № 4**  
**Исходные данные**

*Бухгалтерский баланс (Актив) : 1997 год*

Наименование показателя	Код строки	На начало года	На конец периода
Нематериальные активы	110	58 270,00	58 270,00
организационные расходы	111		
патенты, лицензии, товарные знаки	112	58 270,00	58 270,00
Основные средства	120	1 141 853,80	1 014 149,00
земельные участки и прир. объекты	121		
здания, оборудование и пр.	122	1 141 853,80	1 014 149,00
Незавершенное строительство	130	19 264,50	19 264,00
Долгосрочные финансовые вложения	140	30 000,00	
инвестиции в дочерние общества	141		
инвестиции в зависимые общества	142		
инвестиции в другие организации	143		
займы, предоставленные на срок более 12 м.	144		
прочие долгосрочные фин. вложения	145	30 000,00	
Прочие внеоборотные активы	150		
<b>ИТОГО по разделу I</b>	<b>190</b>	<b>1 249 388,30</b>	<b>1 091 683,00</b>
Запасы	210	498 180,40	397 304,00
сырье, материалы и др. аналог. ценности	211	127 896,20	164 667,00
животные на выращивании и откорме	212		
малоценные и быстроизнашивающиеся предм.	213	44 830,70	71 096,00
затраты в незавершенном производстве	214	3 317,70	423,00
готовая прод. и товары для перепродажи	215	206 694,80	161 118,00
товары отгруженные	216	115 441,00	
расходы будущих периодов	217		
прочие запасы и затраты	218		
НДС по приобретенным ценностям	220	28 984,40	101 309,00
Дебиторская задолженность (> 12 мес.)	230		
покупатели и заказчики	231		
векселя к получению	232		
задолженность дочерних и зависимых общ.	233		
авансы выданные	234		
прочие дебиторы	235		
Дебиторская задолженность (<= 12	240	60 813,80	180 888,00

мес.)			
покупатели и заказчики	241		135 204,00
векселя к получению	242		
задолженность дочерних и зависящих общ.	243		
задолженность участников по взносам	244		
авансы выданные	245		
прочие дебиторы	246	60 813,80	45 684,00
Краткосрочные финансовые вложения	250		
инвестиции в зависимые общества	251		
собственные акции, выкупленные у акционеров	252		
прочие краткосрочные финансовые вложения	253		
Денежные средства	260	40 918,60	9 400,00
касса	261	29 705,10	1 140,00
расчетные счета	262	1 202,70	54,00
валютные счета	263		
прочие денежные средства	264	10 010,80	8 206,00
Прочие оборотные активы	270		
<b>ИТОГО по разделу II</b>	<b>290</b>	<b>628 897,20</b>	<b>688 901,00</b>
Непокрытые убытки прошлых лет	310	206 809,70	255 263,00
Непокрытый убыток отчетного года	320	X	171 444,00
<b>ИТОГО по разделу III</b>	<b>390</b>	<b>206 809,70</b>	<b>426 707,00</b>
<b>БАЛАНС</b>	<b>399</b>	<b>2 085 095,20</b>	<b>2 207 291,00</b>

**Бухгалтерский баланс (Пассив) : 1997 год**

Наименование показателя	Код строки	На начало года	На конец периода
Уставный капитал	410	7 603,00	10 473,00
Добавочный капитал	420	1 317 552,50	1 317 552,00
Резервный капитал	430		
резервные фонды в соответствии с законод.	431		
резервные фонды в соответствии с уставом	432		
Фонды накопления	440		
Фонд социальной сферы	450		
Целевые финансирование и поступления	460		
Нераспределенная прибыль прошлых лет	470		
Нераспределенная прибыль отчет-	480		X



ного года			
<b>ИТОГО по разделу IV</b>	<b>490</b>	<b>1 325 155,50</b>	<b>1 328 025,00</b>
Долгосрочные заемные средства	510		
кредиты банков (более чем 12 мес.)	511		
прочие займы (более чем 12 мес.)	512		
Прочие долгосрочные пассивы	520		
<b>ИТОГО по разделу V</b>	<b>590</b>		
Краткосрочные заемные средства	610	143 906,40	
кредиты банков (в течение 12 мес.)	611	143 906,40	
прочие займы (в течение 12 мес.)	612		
Кредиторская задолженность	620	616 033,30	879 266,00
поставщики и подрядчики	621	387 627,30	773 685,00
векселя к уплате	622		
задолженность перед дочерними общ.	623		
по оплате труда	624	32 682,80	25 849,00
по социальному страхованию и обеспечению	625	13 704,30	6 930,00
задолженность перед бюджетом	626	67 095,00	60 647,00
авансы полученные	627		
прочие кредиторы	628	114 923,90	12 155,00
Расчеты по дивидендам	630		
Доходы будущих периодов	640		
Фонды потребления	650		
Резервы предстоящих расходов и платежей	660		
Прочие краткосрочные пассивы	670		
<b>ИТОГО по разделу VI</b>	<b>690</b>	<b>759 939,70</b>	<b>879 266,00</b>
<b>БАЛАНС</b>	<b>699</b>	<b>2 085 095,20</b>	<b>2 207 291,00</b>

**Отчет о прибылях и убытках : 1997 год**

Наименование показателя	Код строки	За отчетный период	За аналог. период прошлого года
Выручка(нетто) от реализации	010	9 629 339,00	11 426 884,00
Себестоимость реализации	020	8 203 321,00	10 079 511,00
Коммерческие расходы	030	1 191 186,00	1 346 271,00
Управленческие расходы	040		
<b>Прибыль (убыток) от реализации</b>	<b>050</b>	<b>234 832,00</b>	<b>1 102,00</b>
Проценты к получению	060		
Проценты к уплате	070		
Доходы от участия в других организациях	080		

Прочие операционные доходы	090		5 455,00
Прочие операционные расходы	100	217 769,00	58 224,00
<b>Прибыль (убыток) от фин.-хоз. деятельности</b>	<b>110</b>	<b>17 063,00</b>	<b>-51 667,00</b>
Прочие внереализационные доходы	120		
Прочие внереализационные расходы	130		
<b>Прибыль (убыток) отчетного периода</b>	<b>140</b>	<b>17 063,00</b>	<b>-51 667,00</b>
Налог на прибыль	150	5 972,00	
Отвлеченные средства	160		
<b>Нераспр. прибыль (убытки) отчетного периода</b>	<b>170</b>	<b>11 091,00</b>	<b>-51 667,00</b>

**Бухгалтерский баланс (Актив) : 1998 год**

Наименование показателя	Код строки	На начало года	На конец периода
Нематериальные активы	110	58,00	58,00
организационные расходы	111		
патенты, лицензии, товарные знаки	112	58,00	58,00
Основные средства	120	1 014,00	1 161,00
земельные участки и прир. объекты	121		
здания, оборудование и пр.	122	1 014,00	1 161,00
Незавершенное строительство	130	19,00	19,00
Долгосрочные финансовые вложения	140		
инвестиции в дочерние общества	141		
инвестиции в зависимые общества	142		
инвестиции в другие организации	143		
займы, предоставленные на срок более 12 м.	144		
прочие долгосрочные фин. вложения	145		
Прочие внеоборотные активы	150		
<b>ИТОГО по разделу I</b>	<b>190</b>	<b>1 091,00</b>	<b>1 238,00</b>
Запасы	210	398,00	482,00
сырье, материалы и др. аналог. ценности	211	165,00	175,00
животные на выращивании и откорме	212		
малоценные и быстроизнашиваемые предм.	213	71,00	79,00
затраты в незавершенном производстве	214	1,00	3,00
готовая прод. и товары для пере-	215	161,00	225,00

продажи			
товары отгруженные	216		
расходы будущих периодов	217		
прочие запасы и затраты	218		
НДС по приобретенным ценностям	220	101,00	194,00
Дебиторская задолженность (> 12 мес.)	230		
покупатели и заказчики	231		
векселя к получению	232		
задолженность дочерних и зависимых общ.	233		
авансы выданные	234		
прочие дебиторы	235		
Дебиторская задолженность (<= 12 мес.)	240	181,00	202,00
покупатели и заказчики	241	135,00	72,00
векселя к получению	242		
задолженность дочерних и зависимых общ.	243		
задолженность участников по взносам	244		
авансы выданные	245		
прочие дебиторы	246	46,00	130,00
Краткосрочные финансовые вложения	250		
инвестиции в зависимые общества	251		
собственные акции, выкупленные у акционеров	252		
прочие краткосрочные финансовые вложения	253		
Денежные средства	260	9,00	50,00
касса	261	1,00	5,00
расчетные счета	262		45,00
валютные счета	263		
прочие денежные средства	264	8,00	
Прочие оборотные активы	270		
<b>ИТОГО по разделу II</b>	<b>290</b>	<b>689,00</b>	<b>928,00</b>
Непокрытые убытки прошлых лет	310	427,00	315,00
Непокрытый убыток отчетного года	320	X	44,00
<b>ИТОГО по разделу III</b>	<b>390</b>	<b>427,00</b>	<b>359,00</b>
<b>БАЛАНС</b>	<b>399</b>	<b>2 207,00</b>	<b>2 525,00</b>

**Бухгалтерский баланс (Пассив) : 1998 год**

Наименование показателя	Код строки	На начало года	На конец периода
Уставный капитал	410	10,00	10,00
Добавочный капитал	420	1 318,00	1 318,00
Резервный капитал	430		

резервные фонды в соответствии с законод.	431		
резервные фонды в соответствии с уставом	432		
Фонды накопления	440		
Фонд социальной сферы	450		
Целевые финансирование и поступления	460		
Нераспределенная прибыль прошлых лет	470		
Нераспределенная прибыль отчетного года	480	X	
<b>ИТОГО по разделу IV</b>	<b>490</b>	<b>1 328,00</b>	<b>1 328,00</b>
Долгосрочные заемные средства	510		
кредиты банков (более чем 12 мес.)	511		
прочие займы (более чем 12 мес.)	512		
Прочие долгосрочные пассивы	520		
<b>ИТОГО по разделу V</b>	<b>590</b>		
Краткосрочные заемные средства	610		350,00
кредиты банков (в течение 12 мес.)	611		350,00
прочие займы (в течение 12 мес.)	612		
Кредиторская задолженность поставщики и подрядчики	620	879,00	847,00
векселя к уплате	621	774,00	740,00
622	622		
задолженность перед дочерними общ.	623		
по оплате труда	624	24,00	19,00
по социальному страхованию и обеспечению	625	7,00	4,00
задолженность перед бюджетом	626	63,00	
авансы полученные	627		
прочие кредиторы	628	11,00	84,00
Расчеты по дивидендам	630		
Доходы будущих периодов	640		
Фонды потребления	650		
Резервы предстоящих расходов и платежей	660		
Прочие краткосрочные пассивы	670		
<b>ИТОГО по разделу VI</b>	<b>690</b>	<b>879,00</b>	<b>1 197,00</b>
<b>БАЛАНС</b>	<b>699</b>	<b>2 207,00</b>	<b>2 525,00</b>

**Отчет о прибылях и убытках : 1998 год**

Наименование показателя	Код строки	За отчетный Период	За аналог. период прошлого года
Выручка(нетто) от реализации	010	6 030,00	9 629,00

Себестоимость реализации	020	4 923,00	8 203,00
Коммерческие расходы	030	986,00	1 191,00
Управленческие расходы	040		
<b>Прибыль (убыток) от реализации</b>	<b>050</b>	<b>121,00</b>	<b>235,00</b>
Проценты к получению	060		
Проценты к уплате	070		
Доходы от участия в других организациях	080		
Прочие операционные доходы	090		
Прочие операционные расходы	100	106,00	218,00
<b>Прибыль (убыток) от фин.-хоз. деятельности</b>	<b>110</b>	<b>15,00</b>	<b>17,00</b>
Прочие внереализационные доходы	120		
Прочие внереализационные расходы	130		
<b>Прибыль (убыток) отчетного периода</b>	<b>140</b>	<b>15,00</b>	<b>17,00</b>
Налог на прибыль	150	5,00	6,00
Отвлеченные средства	160		
<b>Нераспр. прибыль (убытки) отчетного периода</b>	<b>170</b>	<b>10,00</b>	<b>11,00</b>

**Бухгалтерский баланс (Актив) : 1999 год**

Наименование показателя	Код строки	На начало года	На конец периода
Нематериальные активы	110	58,00	8,00
организационные расходы	111		
патенты, лицензии, товарные знаки	112	58,00	8,00
Основные средства	120	1 161,00	3 686,00
земельные участки и прир. объекты	121		
здания, оборудование и пр.	122	1 161,00	3 686,00
Незавершенное строительство	130	19,00	19,00
Долгосрочные финансовые вложения	140		
инвестиции в дочерние общества	141		
инвестиции в зависимые общества	142		
инвестиции в другие организации	143		
займы, предоставленные на срок более 12 м.	144		
прочие долгосрочные фин. вложения	145		
Прочие внеоборотные активы	150		
<b>ИТОГО по разделу I</b>	<b>190</b>	<b>1 238,00</b>	<b>3 713,00</b>
Запасы	210	482,00	136,00
сырье, материалы и др. аналог.	211	175,00	15,00

ценности			
животные на выращивании и откорме	212		
малоценные и быстроизнашивающиеся предм.	213	79,00	61,00
затраты в незавершенном производстве	214	3,00	3,00
готовая прод. и товары для перепродажи	215	225,00	57,00
товары отгруженные	216		
расходы будущих периодов	217		
прочие запасы и затраты	218		
НДС по приобретенным ценностям	220	194,00	145,00
Дебиторская задолженность (> 12 мес.)	230		
покупатели и заказчики	231		
векселя к получению	232		
задолженность дочерних и зависимых общ.	233		
авансы выданные	234		
прочие дебиторы	235		
Дебиторская задолженность (<= 12 мес.)	240	202,00	127,00
покупатели и заказчики	241	72,00	54,00
векселя к получению	242		
задолженность дочерних и зависимых общ.	243		
задолженность участников по взносам	244		
авансы выданные	245		
прочие дебиторы	246	130,00	73,00
Краткосрочные финансовые вложения	250		
инвестиции в зависимые общества	251		
собственные акции, выкупленные у акционеров	252		
прочие краткосрочные финансовые вложения	253		
Денежные средства	260	50,00	3,00
касса	261	5,00	0,30
расчетные счета	262	45,00	2,70
валютные счета	263		
прочие денежные средства	264		
Прочие оборотные активы	270		
<b>ИТОГО по разделу II</b>	<b>290</b>	<b>928,00</b>	<b>411,00</b>
Непокрытые убытки прошлых лет	310	359,00	367,00
Непокрытый убыток отчетного года	320	X	50,00
<b>ИТОГО по разделу III</b>	<b>390</b>	<b>359,00</b>	<b>417,00</b>
<b>БАЛАНС</b>	<b>399</b>	<b>2 525,00</b>	<b>4 541,00</b>

**Бухгалтерский баланс (Пассив) : 1999 год**

Наименование показателя	Код строки	На начало года	На конец периода
Уставный капитал	410	10,00	10,00
Добавочный капитал	420	1 318,00	3 895,00
Резервный капитал	430		
резервные фонды в соответствии с законод.	431		
резервные фонды в соответствии с уставом	432		
Фонды накопления	440		
Фонд социальной сферы	450		
Целевые финансирование и поступления	460		
Нераспределенная прибыль прошлых лет	470		
Нераспределенная прибыль отчетного года	480	X	
<b>ИТОГО по разделу IV</b>	<b>490</b>	<b>1 328,00</b>	<b>3 905,00</b>
Долгосрочные заемные средства	510		
кредиты банков (более чем 12 мес.)	511		
прочие займы (более чем 12 мес.)	512		
Прочие долгосрочные пассивы	520		
<b>ИТОГО по разделу V</b>	<b>590</b>		
Краткосрочные заемные средства	610	350,00	
кредиты банков (в течение 12 мес.)	611	350,00	
прочие займы (в течение 12 мес.)	612		
Кредиторская задолженность	620	847,00	636,00
поставщики и подрядчики	621	740,00	593,00
векселя к уплате	622		
задолженность перед дочерними общ.	623		
по оплате труда	624	19,00	25,00
по социальному страхованию и обеспечению	625	4,00	12,00
задолженность перед бюджетом	626		
авансы полученные	627		
прочие кредиторы	628	84,00	6,00
Расчеты по дивидендам	630		
Доходы будущих периодов	640		
Фонды потребления	650		
Резервы предстоящих расходов и платежей	660		

Прочие краткосрочные пассивы	670		
<b>ИТОГО по разделу VI</b>	<b>690</b>	<b>1 197,00</b>	<b>636,00</b>
<b>БАЛАНС</b>	<b>699</b>	<b>2 525,00</b>	<b>4 541,00</b>

*Отчет о прибылях и убытках : 1999 год*

Наименование показателя	Код строки	За отчетный период	За аналог. период прошлого года
Выручка(нетто) от реализации	010	3 421,00	6 030,00
Себестоимость реализации	020	1 900,00	4 923,00
Коммерческие расходы	030	1 473,00	986,00
Управленческие расходы	040		
<b>Прибыль (убыток) от реализации</b>	<b>050</b>	<b>48,00</b>	<b>121,00</b>
Проценты к получению	060		
Проценты к уплате	070		
Доходы от участия в других организациях	080		
Прочие операционные доходы	090		
Прочие операционные расходы	100	89,00	106,00
<b>Прибыль (убыток) от фин.-хоз. деятельности</b>	<b>110</b>	<b>-41,00</b>	<b>15,00</b>
Прочие внереализационные доходы	120	101,00	
Прочие внереализационные расходы	130		
<b>Прибыль (убыток) отчетного периода</b>	<b>140</b>	<b>60,00</b>	<b>15,00</b>
Налог на прибыль	150	18,00	5,00
Отвлеченные средства	160		
<b>Нераспр. прибыль (убытки) отчетного периода</b>	<b>170</b>	<b>42,00</b>	<b>10,00</b>



**Данные для самопроверки.  
Баланс (Абсолютные значения, тыс. \$)**

Наименование показателя	1997 год	1998 год	1999 год
Текущие активы	115,59	51,90	15,49
Денежные средства	1,58	2,80	0,11
Краткосрочные инвестиции			
Краткосрочная дебиторская задолженность	30,35	11,30	4,79
Счета и векселя к получению	22,69	4,03	2,04
Межфирменная дебиторская задолженность			
Прочая дебиторская задолженность	7,67	7,27	2,75
Долгосрочная дебиторская задолженность			
Товарно-материальные запасы	66,66	26,96	5,13
Сырье, материалы и комплектующие	39,56	14,21	2,86
Незавершенное производство	0,07	0,17	0,11
Готовая продукция	27,03	12,58	2,15
Прочие запасы			
Расходы будущих периодов	17,00	10,85	5,47
Прочие текущие активы			
Долгосрочные активы	183,17	69,24	139,95
Земля, здания и оборудование	170,16	64,93	138,94
Нематериальные активы	9,78	3,24	0,30
Долгосрочные инвестиции			
Незавершенные инвестиции	3,23	1,06	0,72
Прочие долгосрочные активы			
<b>СУММАРНЫЙ АКТИВ</b>	<b>298,76</b>	<b>121,14</b>	<b>155,45</b>
Текущие обязательства	147,53	66,95	23,97
Краткосрочные займы		19,57	
Кредиторская задолженность	147,53	47,37	23,97
Счета и векселя к оплате	129,81	41,39	22,35
Налоги к уплате	11,34	0,22	0,45
Межфирменная кредиторская задолженность			
Полученные авансы			
Дивиденды к выплате			
Прочая кредиторская задолженность	6,38	5,76	1,17
Доходы будущих периодов			
Резервы предстоящих расходов и платежей			
Прочие текущие обязательства			
Долгосрочные обязательства			
Долгосрочные займы			
Прочие долгосрочные обязательства			
Собственный капитал	151,23	54,19	131,47
Акционерный капитал	1,76	0,56	0,38

Резервы и фонды			
Добавочный капитал	221,07	73,71	146,81
Нераспределенная прибыль	-71,60	-20,08	-15,72
Прочий собственный капитал			
<b>СУММАРНЫЙ ПАССИВ</b>	<b>298,76</b>	<b>121,14</b>	<b>155,45</b>

**Отчет о прибылях и убытках (Абсолютные значения, тыс. \$)**

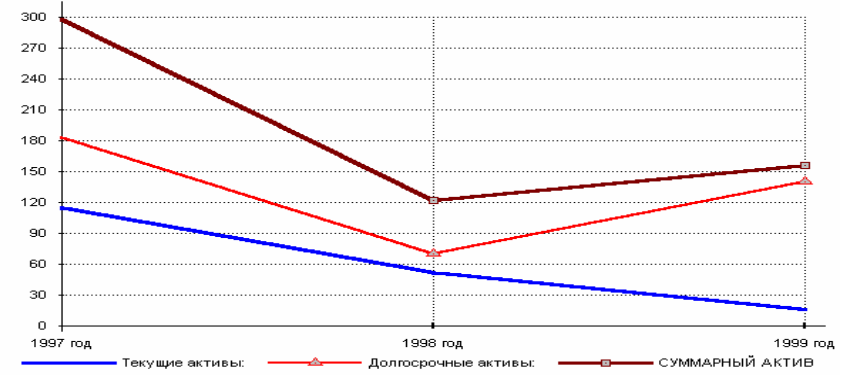
Наименование показателя	1997 год	1998 год	1999 год
Чистый объем продаж	1 615,66	337,25	128,95
Себестоимость	1 376,40	275,34	71,62
Валовая прибыль	239,26	61,91	57,33
Общие издержки	199,86	55,15	55,52
Другие операционные доходы			
Другие операционные расходы	36,54	5,93	3,35
Операционная прибыль	2,86	0,84	-1,55
Проценты к получению			
Проценты к выплате			
Другие внереализационные доходы			3,81
Другие внереализационные расходы			
Прибыль до налога	2,86	0,84	2,26
Налог на прибыль	1,00	0,28	0,68
<b>ЧИСТАЯ ПРИБЫЛЬ</b>	<b>1,86</b>	<b>0,56</b>	<b>1,58</b>

**Финансовые показатели**

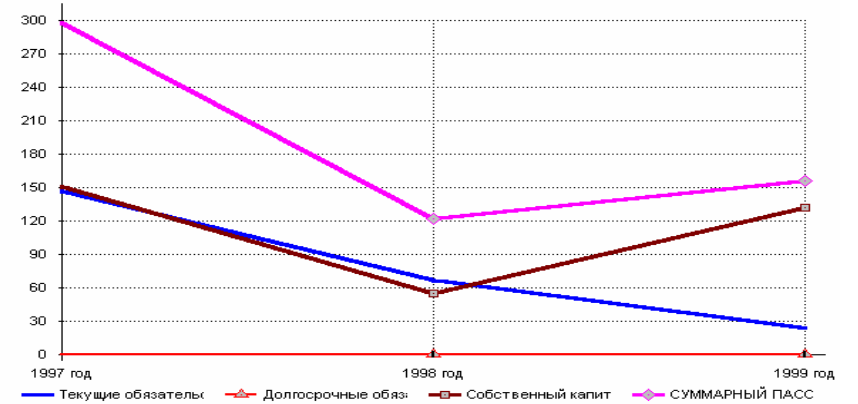
Наименование показателя	1997 год	1998 год	1999 год
Коэффициент абсолютной ликвидности	0,01	0,04	0,00
Коэффициент срочной ликвидности (QR)	0,16	0,10	0,09
Коэффициент текущей ликвидности (CR)	0,78	0,78	0,65
Чистый оборотный капитал (NWC)	-31,94	-15,04	-8,48
Коэффициент финансовой независимости (EQ/TA)	0,51	0,45	0,85
Суммарные обязательства к активам (TD/TA)	0,49	0,55	0,15
Суммарные обязательства к собств. кап. (TD/EQ)	0,98	1,24	0,18
Долгоср. обязат. к активам (LTD/TA)			
Долгоср. обязат. к внеоборотн. акт. (LTD/FA)			
Коэффициент покрытия процентов (TIE), раз	X	X	X
Рентабельность продаж (ROS), %	0,12	0,17	1,23
Рентабельность собственного капитала (ROE), %	1,23	1,03	1,20
Рентабельность текущих активов (RCA), %	1,61	1,08	10,22
Рентабельность внеоборотных активов	1,02	0,81	1,13

(RFA), %			
Рентабельность инвестиций (ROI), %	1,23	1,03	1,20
Оборачиваемость рабочего капитала (NCT), раз	-50,58	-22,42	-15,20
Оборачиваемость основных средств (FAT), раз	8,82	4,87	0,92
Оборачиваемость активов (TAT), раз	5,41	2,78	0,83
Оборачиваемость запасов (ST), раз	20,65	10,21	13,97
Оборачиваемость дебиторской задолж. (CP), дн.	6,86	12,23	13,55

**Активы (Абсолютные значения, тыс. \$)**



**Пассивы (Абсолютные значения, тыс. \$)**



## КОНТРОЛЬНЫЕ ВОПРОСЫ

1. Каковы основные виды анализа финансового состояния предприятия?
2. Перечислите приемы проведения анализа финансового состояния предприятия.
3. Что такое финансовые коэффициенты и каково их назначение?
4. Каково назначение общей оценки финансового состояния предприятия и его изменений за отчетный период?
5. Как составить сравнительный аналитический баланс?
6. Какое предприятие считается платежеспособным?
7. Как рассчитываются показатели наличия источников средств, имеющихся у предприятия, для формирования его запасов и затрат?
8. Как рассчитываются показатели обеспеченности запасов и затрат источниками их формирования?
9. В каких финансовых ситуациях может оказаться предприятие?
10. Какие финансовые коэффициенты используются при анализе финансовой устойчивости предприятия?
11. Как проводится анализ кредитоспособности предприятия?
12. При каких условиях баланс предприятия считается абсолютно ликвидным?
13. Какие финансовые коэффициенты используются при анализе кредитоспособности предприятия?
14. Как проводится анализ финансовых результатов предприятия?
15. Охарактеризуйте систему показателей рентабельности.
16. Как проводится анализ оборачиваемости оборотных активов предприятия?
17. Как оценивается потенциальное банкротство предприятия?

## СПИСОК РЕКОМЕНДУЕМОЙ ЛИТЕРАТУРЫ.

1. Г.З. Базаров, С.Г. Беляев, Л.П. Белых и др. Теория и практика антикризисного управления. М.: Закон и право, ЮНИТИ, 1996. 469 с.
2. В.В. Григорьев, М.А. Федотов. Оценка предприятия. М.: Инфра-М, 1997. 320 с.
3. Финансовый менеджмент: теория и практика. Под ред. Е.С. Стояновой. М.: "Перспектива", 1999. 656 с

Учебное издание

Лукачев Сергей Викторович  
Ланский Анатолий Михайлович  
Ковалкин Юрий Петрович  
Ковалкин Денис Юрьевич

**Финансовый менеджмент: анализ  
финансовой деятельности предприятия**  
Учебное пособие

Редактор Н.С. Куприянова  
Корректор Т.И.Щелокова

Лицензия ЛР 020301 от 30.12.1996 г.

Подписано в печать 30.11.2000. Формат 60x84 1/16  
Бумага офсетная. Печать офсетная.  
Усл. печ. л. 7,67. Усл. кр.-отт. 7,79. Уч.-изд.л. 8,25.  
Тираж 200 экз. Заказ

Самарский государственный аэрокосмический  
университет им. академика С.П. Королева.  
443086 Самара, Московское шоссе, 34.

---

ИПО Самарского государственного  
аэрокосмического университета.  
443001 Самара, ул. Молодогвардейская, 151.